

이노메트리(302430)

Not Rated

성장에 성장을 더하다

독보적인 2차전지 검사장비 기업

이노메트리는 X-ray를 투사하여 2차전지의 결함 유무를 판독하는 검사장비를 제조하는 기업이다. 검사장비의 핵심인 소프트웨어 원천 기술을 보유하고 있으며, 세계 최초로 개발한 TDI(라인스캔) 방식이 글로벌 표준 검사 방식으로 채택되었다. 2018년 상반기 기준 매출 비중은 전기차용, 휴대폰용 검사장비가 각각 72.7%, 18.7%이며 검사장비 소모품인 튜브는 8.6%를 차지한다. 2018년 잠정 실적은 매출액 306억원(+117.3% YoY), 영업이익 67억원(+237.5% YoY, 영업이익률 21.9%), 당기순이익 52억원(+341.8% YoY)이다. 2018년 12월에 상장했다.

2019년 고객사 증설 수혜와 중국향 수주 증가 기대

이노메트리는 기술력을 바탕으로 삼성SDI, LG화학 등 글로벌 메이저 2차전지 제조사 대부분을 고객사로 확보했다. 2019년은 전방산업의 급성장과 글로벌 top tier 고객사의 증설 계획에 힘입어 고성장세를 이어갈 것이다. 2차전지 시장의 안전성 이슈가 부각되어 생산 라인당 검사장비가 기존 1대에서 4대까지 늘어나고 샘플검사도 전수검사로 확대될 전망이다. 동사의 제품은 각형, 파우치형 등 전지의 형태와 무관하게 검사가 가능하며, 경쟁사 대비 분당 검사 속도가 압도적으로 빠르고 정확하다. 여기에 2018년 BYD향 수주 레코드까지 더해져 연내 상대적으로 수익성이 높은 중국 고객사 추가 확보 및 국내향 추가 수주가 기대된다.

제조장비 진출을 통한 제품 포트폴리오 다변화

2019년 하반기 2차전지 스택킹(stacking) 제조장비와 용접 검사장비 사업 진출을 통해, 검사장비 업체에서 제조장비 기업으로 거듭날 예정이다. 제품 론칭까지는 다소 시간이 소요될 전망이지만, 납품이 시작되면 검사장비로 쌓은 레퍼런스를 바탕으로 신사업이 조기에 안착할 가능성이 높다. 기존 고객사의 투자 확대에 힘입어 2019년 매출액과 영업이익은 각각 416억원(+35.9% YoY), 94억원(+39.7% YoY, 영업이익률 22.5%)으로 전망한다.

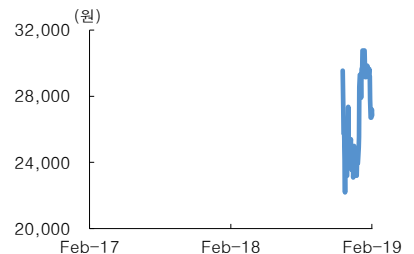
Stock Data

KOSPI(2/26)	2,227
주가(2/26)	26,850
시가총액(십억원)	130
발행주식수(백만)	5
52주 최고/최저(가원)	30,750/22,200
일평균거래대금(6개월, 백만원)	10,783
유동주식비율/외국인지분율(%)	26.7/0.6
주요주주(%)	넥스트아이 외 4인 61.9
	프라빗자산운용 5.9

주가상승률

	1개월	6개월	12개월
절대주가(%)	(8.4)	-	-
KOSDAQ 대비(%p)	(13.4)	-	-

주가추이



자료: FnGuide

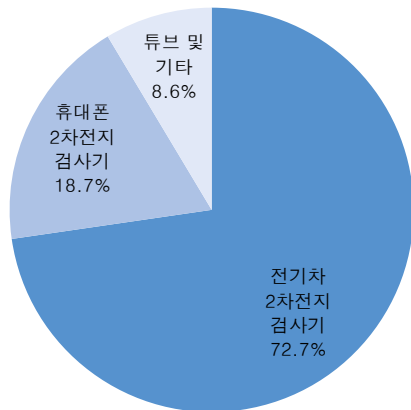
	2016A	2017A
매출액(십억원)	16	14
증가율(%)	NM	(13.0)
영업이익(십억원)	4	2
순이익(십억원)	3	1
EPS(원)	968	360
증가율(%)	NM	(62.9)
EBITDA(십억원)	4	2
PER(x)	NM	NM
EV/EBITDA(x)	NM	NM
PBR(x)	NM	NM
ROE(%)	61.9	20.6
DY(%)	-	-

주: 순이익, EPS 등은 지배주주지분 기준

윤철환

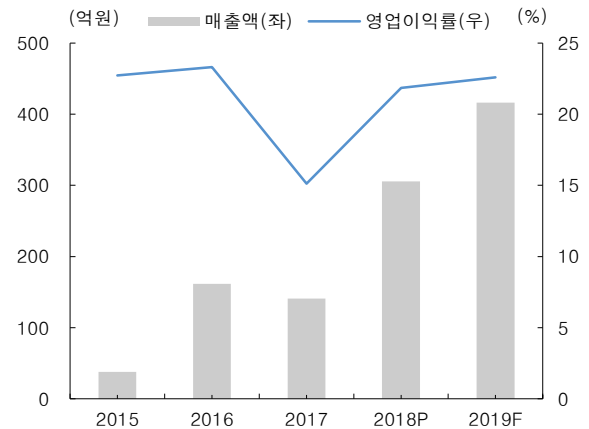
chyoon@truefriend.com

[그림 1] 매출액 구성(1H18)



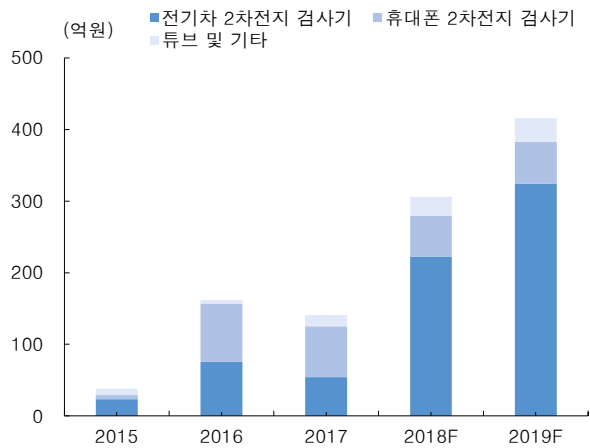
주: 전기차용 2차전지는 중대형, 휴대폰용 2차전지는 소형
자료: 이노메트리, 한국투자증권

[그림 2] 실적 추이 및 전망



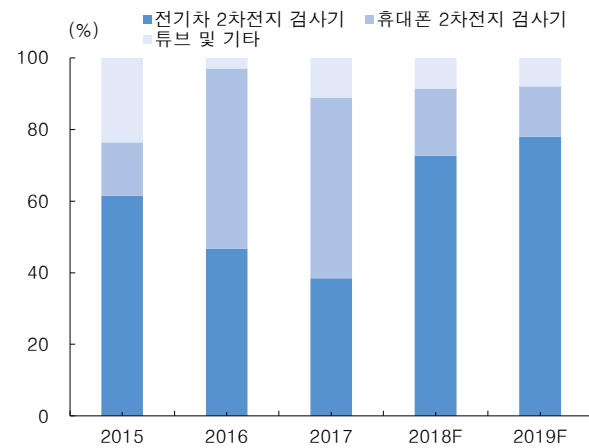
주: 2016년은 스마트폰 배터리 폭발 사고 영향, 2017년은 중국 사드 영향
자료: 이노메트리, 한국투자증권

[그림 3] 제품별 매출액 추이 및 전망



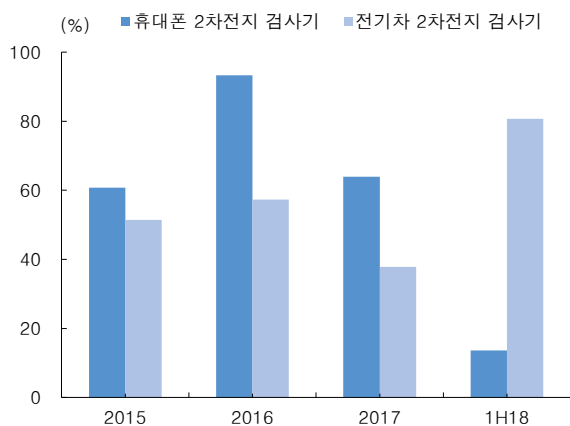
자료: 이노메트리, 한국투자증권

[그림 4] 제품별 매출액 비중 추이 및 전망



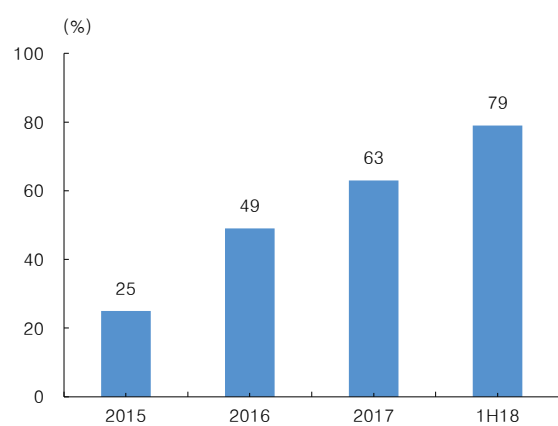
자료: 이노메트리, 한국투자증권

[그림 5] 제품별 수출 비중 추이



자료: 이노메트리, 한국투자증권

[그림 6] 상위 3개 고객사 매출 비중 합계



자료: 이노메트리, 한국투자증권

[그림 7] 연도별 주요고객

	2015	2016	2017	2018.1H
1위				
2위				
3위				

자료: 이노메트리, 한국투자증권

<표 1> 주요제품 및 기능

구분	주요제품	기능
기존 제품	소형 배터리 검사기	휴대폰용 2차전지의 이상 유무 판별
	중대형 배터리 검사기	각형, 파우치형 전기차용 2차전지에 모두 적용 가능
	튜브 및 기타 소모품	방사선의 파장을 일으키는 소모품. 교체주기는 2년(20 시간/1 일 기준)
출시 예정	스태킹(stacking) 제조장비	잔여공간 사용 및 부피팽창을 억제하기 위해 소재를 층층이 쌓는 장비
	용접 검사장비	셀 용접 부분의 기공 및 외관 불량, 용접 깊이 검사

자료: 이노메트리, 한국투자증권

[그림 8] 소형 배터리 검사기



자료: 이노메트리, 한국투자증권

[그림 9] 중대형 배터리 검사기



자료: 이노메트리, 한국투자증권

[그림 10] X-ray 튜브



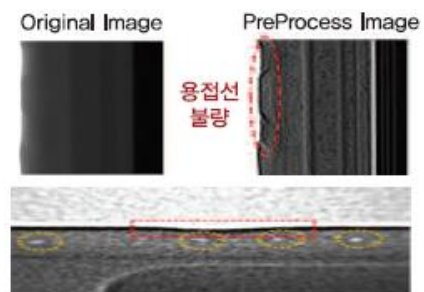
주: 튜브는 상품매출
자료: 이노메트리, 한국투자증권

[그림 11] 스태킹(stacking) 제조장비(출시 예정)



자료: 이노메트리, 한국투자증권

[그림 12] 용접 검사장비(출시 예정)



주: 불량 판정을 받은 2차전지의 불균형, 기포 상태
자료: 이노메트리, 한국투자증권

〈표 2〉 공모자금 사용 예정 내역

구분	시설자금	연구개발자금	차입금 상환	운영자금	합계
금액(억원)	100	30	39	143	312
비중(%)	32.1	9.6	12.5	45.8	100.0

주: 1. 확정공모가 26,000원 기준 예상치
 2. 운영자금은 원재료 구매, 생산 대비, 중국 자회사 공장 투자 등으로 사용될 예정
 자료: 이노메트리, 한국투자증권

〈표 3〉 상장일 기준 주주 및 보호예수 현황

구분	성명/회사명	주식수(천주)	지분율(%)	보호예수기간
보호예수 주주	넥스트아이	1,960	40.6	상장 후 1년
	김준보	830	17.2	상장 후 1년
	특수관계인	169	3.5	상장 후 6개월
	개인주주	231	4.8	상장 후 6개월
	벤처금융	28	0.6	상장 후 6개월
	전문투자자1	282	5.8	상장 후 6개월
	전문투자자2	6	0.1	상장 후 1개월
	상장주선인 의무인수분	36	0.8	상장 후 3개월
	우리사주조합	36	1.3	상장 후 1년
계	3,578	74.2		
유통가능 주식수	기관투자자 및 일반 청약자	1,170	24.3	
	기타주주	77	1.6	
	계	1,247	25.8	
상장 후 총 발행 주식수	보통주	4,825	100.0	

자료: 이노메트리, 한국투자증권

〈표 4〉 주요 연혁

연도	주요 연혁
2008년	(주)이노메트리 설립 방사선 발생장치 판매 허가 획득
2009년	X-ray 이물 검사기 모델 개발, 특허 출원, CE 인증 획득, OEM 수출 계약 방사선 장비 생산 허가 획득, 연구소 설립, 공장 등록
2010년	X-ray 배터리 검사기 FDA 등록
2012년	(주)넥스트아이로 최대주주 변경(넥스트아이 자회사로 편입)
2016년	닝보 중국법인 설립
2018년	코스닥 상장(12월 12일)

자료: 이노메트리, 한국투자증권

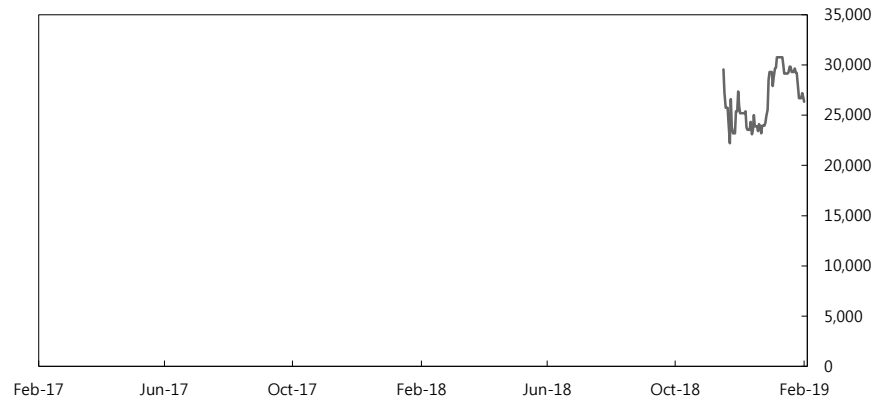
기업개요 및 용어해설

이노메트리는 2008년에 설립되어 2018년 12월에 코스닥에 상장된 X-Ray 검사장비 제조 전문 업체. 머신비전(machine vision) 기술을 이용한 X-ray 자동검사 시스템을 공급 중. 주요 사업분야로는 휴대폰 및 자동차 2차전지 제조 공정 X-ray 검사장비 자동검사용 비전 시스템 등. 지배기업은 (주)넥스트아이, 종속회사로 Innometry Technology (China) Co., LTD.(비상장) 보유 중.

- 머신비전(machine vision): X-ray 영상을 컴퓨터로 처리하여, 생산되는 제품의 양/부를 자동으로 판정하는 기술
- X-ray 검사장비: 극판의 정렬상태 및 수량을 전자동으로 검사하여 불량품을 판별, 배출하는 기계
- 스택킹(stack) 2차전지: 부피팽창 현상을 막기 위해 소재를 층층이 쌓는 방식으로 제조된 배터리
- 방사선 투과 검사: 엑스선, 베타선, 감마선 등의 투과강도를 측정하여 물체의 두께를 측정, 내부 결함을 검사하는 방법
- TDI(Time Delayed Integration): 여러 개의 라인 형태의 픽셀을 이용하여 검사체의 같은 부분을 중복 촬영하는 기술

투자의견 및 목표주가 변경내역

종목(코드번호)	제시일자	투자의견	목표주가	괴리율	
				평균주가 대비	최고(최저) 주가대비
이노메트리 (302430)	2019.02.26	NR	-	-	-



■ Compliance notice

- 당사는 2019년 2월 27일 현재 이노메트리 종목의 발행주식을 1%이상 보유하고 있지 않습니다.
- 당사는 동 자료의 내용 일부를 기관투자자 또는 제3자에게 사전에 제공한 사실이 없습니다.
- 동 자료의 금융투자분석사와 배우자는 상기 발행주식을 보유하고 있지 않습니다.

■ 기업 투자의견은 향후 12개월간 시장 지수 대비 주가등락 기준임

- 매 수 : 시장 지수 대비 15%p 이상의 주가 상승 예상
- 중 립 : 시장 지수 대비 -15~15%p의 주가 등락 예상
- 비중축소 : 시장 지수 대비 15%p 이상의 주가 하락 예상
- 중립 및 비중축소 의견은 목표가 미제시

■ 투자등급 비율 (2018. 12. 31 기준)

매수	중립	비중축소(매도)
79.3%	20.7%	0%

※ 최근 1년간 공표한 유니버스 종목 기준

■ 업종 투자의견은 향후 12개월간 해당 업종의 유가증권시장(코스닥) 시가총액 비중 대비 포트폴리오 구성 비중에 대한 의견임

- 비중확대 : 해당업종의 포트폴리오 구성비중을 유가증권시장(코스닥)시가총액 비중보다 높게 가져갈 것을 권함
- 중 립 : 해당업종의 포트폴리오 구성비중을 유가증권시장(코스닥)시가총액 비중과 같게 가져갈 것을 권함
- 비중축소 : 해당업종의 포트폴리오 구성비중을 유가증권시장(코스닥)시가총액 비중보다 낮게 가져갈 것을 권함

■ 본 자료는 고객의 증권투자를 돕기 위하여 작성된 당사의 저작물로서 모든 저작권은 당사에게 있으며, 당사의 동의 없이 어떤 형태로든 복제, 배포, 전송, 변형할 수 없습니다.

■ 본 자료는 당사 리서치센터에서 수집한 자료 및 정보를 기초로 작성된 것이나 당사가 그 자료 및 정보의 정확성이나 완전성을 보장할 수는 없으므로 당사는 본 자료로써 고객의 투자 결과에 대한 어떠한 보장도 행하는 것이 아닙니다. 최종적 투자 결정은 고객의 판단에 기초한 것이며 본 자료는 투자 결과와 관련한 법적 분쟁에서 증거로 사용될 수 없습니다.

■ 이 자료에 게재된 내용들은 작성자의 의견을 정확하게 반영하고 있으며, 외부의 부당한 압력이나 간섭없이 작성되었음을 확인합니다.