

2017년 6월 23일

# 투자전략 Daily

- 계량분석  
금리인상은 배당주에 부정적일까?
- 중화권 증시 동향  
정치 불확실성 확대로 본토증시 약세
- 전일 시장 특징주 및 테마
- KIS 투자유망종목  
단기 유망종목: 타이거일렉 외 5개 종목  
중장기 유망종목: SK 외 5개 종목
- 국내외 자금동향 및 대차거래
- 증시 캘린더

전 략 총 괄 | 노근환 ☎ 3276-6226  
투 자 전 략 | 박소연 ☎ 3276-6176  
시 황 분 석 | 김대준 ☎ 3276-6247  
계 량 분 석 | 안 혁 ☎ 3276-6272  
파 생 / E T F | 강승철 ☎ 3276-6181  
스몰캡전략 | 정훈석 ☎ 3276-6232  
해 외 주 식 | 백찬규 ☎ 3276-6280  
중 국 시 장 | 최설화 ☎ 3276-6274  
신흥국/원자재 | 서태종 ☎ 3276-6184  
글로벌기업 | 정희석 ☎ 3276-6277  
자산배분전략 | 정현중 ☎ 3276-6191  
경 제 분 석 | 박정우 ☎ 3276-6229  
채 권 분 석 | 오창섭 ☎ 3276-6174  
해 외 채 권 | 박승진 ☎ 3276-6560  
크 레 디 트 | 김기명 ☎ 3276-6206

# 주요 증시 지표 및 주체별 거래 동향

## ◆ 주요 증시 지표

구 분		6/16(금)	6/19(월)	6/20(화)	6/21(수)	6/22(목)	
유가증권	종합주가지수	2,361.83	2,370.90	2,369.23	2,357.53	2,370.37	
	등락폭	0.18	9.07	-1.67	-11.7	12.84	
	등락종목	상승(상한)	365(0)	388(2)	199(2)	296(0)	327(0)
		하락(하한)	439(0)	418(0)	618(0)	516(0)	491(0)
	ADR	117.03	111.40	104.07	98.33	94.47	
	이격도	10 일	99.76	100.15	100.08	99.59	100.11
		20 일	100.54	100.75	100.54	99.95	100.38
	투자심리	50	50	50	50	50	
	거래량	(백만 주)	329	291	361	360	293
	거래대금	(십억 원)	5,965	5,422	7,144	6,466	6,213
코스닥	코스닥지수	670.70	675.44	669.41	665.77	663.28	
	등락폭	0.88	4.74	-6.03	-3.64	-2.49	
	등락종목	상승(상한)	532(1)	534(1)	253(1)	342(0)	419(2)
		하락(하한)	560(0)	578(0)	872(0)	757(0)	682(0)
	ADR	106.79	107.46	106.43	105.78	105.32	
	이격도	10 일	100.44	100.89	99.89	99.35	99.08
		20 일	102.08	102.54	101.42	100.71	100.20
	투자심리	80	80	70	60	50	
	거래량	(백만 주)	608	580	734	616	695
	거래대금	(십억 원)	3,496	3,391	3,894	3,287	3,241

## ◆ 주체별 순매수 동향

(단위: 십억원)

구 분		개 인	외국인	기관계 (금융투자)	(보험)	(투신)	(사모)	(은행)	(연기금 등)	기 타	
유가증권	매수	3,146.9	1,684.8	1,299.9	456.1	87.8	176.9	87.8	18.9	472.4	91.8
	매도	3,071.8	1,666.4	1,437.6	378.9	168.2	199.8	146.7	16.0	528.0	47.6
	순매수	75.1	18.5	-137.7	77.2	-80.4	-22.9	-58.9	2.9	-55.6	44.1
	6월 누계	1,256.0	1,360.4	-3,047.4	-394.4	-238.8	-86.0	-404.7	-147.4	-1,776.1	431.0
	17년 누계	-4,118.1	8,921.6	-7,997.4	595.6	-1,349.3	-3,962.7	-205.2	-543.5	-2,532.3	3,193.8
	코스닥	매수	2,864.7	239.2	126.4	35.4	12.2	28.2	25.9	2.3	22.5
매도		2,878.4	242.4	108.4	28.2	14.0	25.4	16.3	2.1	22.5	18.2
순매수		-13.7	-3.3	18.0	7.2	-1.8	2.8	9.6	0.2	0.0	-1.1
6월 누계		146.0	200.3	-268.2	-71.3	-8.5	-20.9	-63.7	-12.3	-91.5	-78.1
17년 누계		1,767.4	1,092.2	-1,991.1	-567.2	-287.4	-587.1	-235.5	-42.9	-271.1	-868.5

## 금리인상은 배당주에 부정적일까?

2017년 Target KOSPI	2,600pt
12MF PER	9.70배
12MF PBR	0.99배
Yield Gap	8.6%P

- ▶ 금리인상은 배당주에 부정적이라는 시장의 우려 존재
- ▶ 금리가 높아질수록 배당수익률이 높아짐
- ▶ 2017년 7월 퀀트 포트폴리오 제시 - 풍산, 삼성중공업, 제주항공 등

### ■ 금리인상은 배당주에 부정적일까?

#### 국내 금리인상 가능성 높아져

미국 연준은 2015년 12월부터 총 4차례 걸쳐 금리인상을 단행해 금리를 1.25%까지 올렸다. 6월 FOMC에서 발표된 점도표는 연내 1회 추가 인상과 2019년까지 6~7회의 추가 인상을 예상하고 있어 연준의 금리인상은 향후에도 지속될 것으로 보인다.

최근 미국의 기준금리 인상으로 한국과 미국의 기준금리가 1.25%로 같아지면서 연내 역전될 가능성이 생겼다. 한국은행도 이를 예의주시하고 있다. 지난 12일 이주열 총재가 통화정책 완화 정도의 조정이 필요할 것이라는 입장을 발표하면서 기준금리 인상 가능성을 내비쳤다. 이에 시장은 국내 금리인상 가능성에 유의하고 있는 모습이다.

#### 금리 인상은 배당주에 부정적이라는 우려 존재

이렇듯 금리인상 가능성이 예전보다 높아지면서 금리인상의 수혜주/피해주 찾기가 하반기 주요 관심사 중 하나가 될 것으로 보인다. 우선 시장에서는 금리인상의 피해주로 그 동안 강세를 보였던 배당주를 꼽고 있다. 금리가 올라갈 경우 배당수익의 매력이 떨어진다는 것이 이 주장의 주요 근거다. 하지만 우리는 금리가 올라가더라도 배당주의 매력이 떨어지지 않는다고 본다.

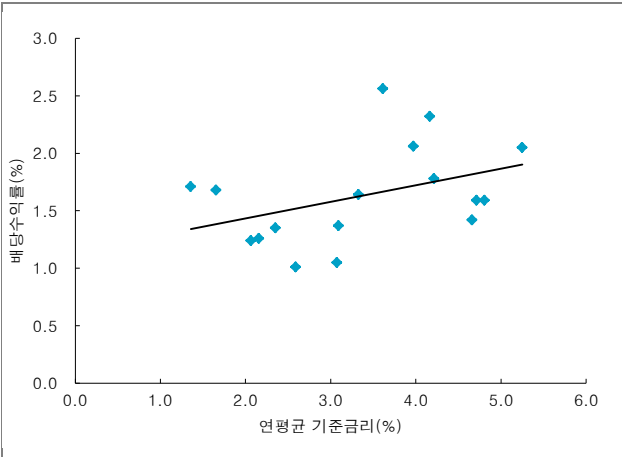
#### 기준 금리가 높을수록 배당수익률 높아지는 관계 발견

우선 한국시장에서 기준금리와 배당수익률은 약하지만 양(+)의 관계를 보여주고 있다[그림 1]. 다시 말해 금리가 상승하면 배당수익률 역시 올라갈 가능성이 높다는 뜻이다. 이는 금리와 배당주의 관계가 한쪽의 매력이 올라가면 다른 쪽의 매력이 줄어드는 대체제가 아님을 의미한다. 오히려 국고채와 회사채가 스프레드를 유지하며 같은 방향으로 움직이는 것처럼 기준금리와 배당수익률도 같은 방향으로 움직일 가능성이 높다. 따라서 금리가 올라갈수록 배당주의 매력이 떨어진다는 주장은 설득력이 떨어진다.

#### 장기추세로 자리잡은 배당주 아웃퍼폼 추세

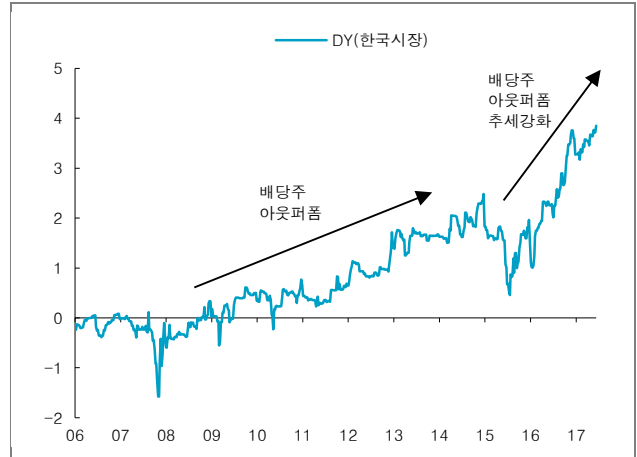
또한 배당주는 시장을 아웃퍼폼 할 수 있는 팩터로 자리잡은 지 오래다[그림 2]. 우리의 팩터설명력 모델에 따르면 배당주의 팩터설명력 지수는 2009년부터 우상향하면서 배당주 아웃퍼폼현상을 설명했다. 미국의 금리인상이 본격화되면서 국내 금리인상 가능성도 조금씩 높아져가던 2016년 이후에는 배당주 팩터설명력 지수의 우상향 기울기가 오히려 가팔라지면서 배당주가 더 크게 아웃퍼폼했다. 우리는 배당주 아웃퍼폼 현상을 장기 추세로 판단하며 금리인상 여부와 관계없이 배당주에 대한 긍정적인 뷰를 유지한다.

[그림 1] 연평균 기준금리와 KOSPI200 배당수익률



주: 2000~2016년 기준  
자료: WISEfn, 연합뉴스포맥스, 한국투자증권

[그림 2] 한국시장 배당주 설명력

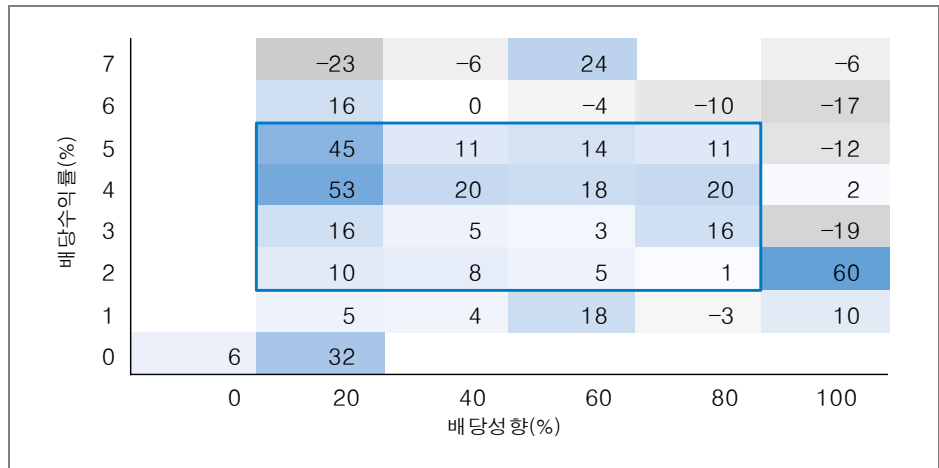


주: 해당지수 우상향시 배당주 아웃퍼폼, 우하향시 배당주 언더퍼폼  
자료: 한국투자증권

**총수익률이 우수한 배당주:  
중(中)배당수익률-중(中)배당  
성향**

그렇다면 어떤 배당주가 좋을까? 우리의 백테스트에 의하면 배당수익률과 자본수익률 (capital gain)을 포함한 총수익률(total return) 관점에서 가장 수익률이 높은 배당주는 중 (中)배당수익률-중(中)배당성향을 가지고 있다[그림 3]. 이 종목은 배당 외에 이익금 일부를 성장을 위해 재투자함으로써 자본차익을 기대할 수 있다는 특성이 있다. 소위 시장에서 말하는 ‘배당성장주’의 컨셉과 일치한다.

[그림 3] 배당성향과 배당수익률에 따른 연평균 총 수익률(%)



주: 전년도 배당수익률과 배당성향을 바탕으로 종목을 선정해 1년 보유 (2009년~2016년)  
자료: WISEfn, 한국투자증권

지난 8년간 테스트 결과 총수익률이 가장 우수한 배당주는 배당수익률이 2~5%이며 배당성향이 20~80% 수준인 종목이다. 시가총액 5,000억원 이상 종목 중 이 기준을 충족하는 종목은 <표 1>과 같다.

〈표 1〉 총수익률이 우수할 것으로 예상되는 배당주

종목코드	종목명	시가총액 (십억원)	2017F		종목코드	종목명	시가총액 (십억원)	2017F	
			배당수익률 (%)	배당성향 (%)				배당수익률 (%)	배당성향 (%)
A003540	대신증권	668	4.9	58.9	A019680	대교	695	2.8	53.2
A082640	동양생명	1,591	4.8	30.6	A008060	대덕전자	522	2.8	35.1
A096770	SK 이노베이션	14,563	4.3	26.2	A018880	한온시스템	5,792	2.7	49.0
A024110	기업은행	7,672	4.1	28.3	A005830	동부화재	4,857	2.7	24.5
A029780	삼성카드	4,611	4.1	52.5	A034020	두산중공업	2,299	2.7	39.5
A015760	한국전력	26,449	4.1	22.2	A053210	스카이라이프	777	2.6	29.8
A017670	SK 텔레콤	20,146	4.0	36.8	A005380	현대차	36,676	2.6	22.7
A000060	메리츠화재	2,179	4.0	31.1	A178920	SKC 코오롱 PI	623	2.6	52.1
A008560	메리츠증권	2,880	4.0	38.4	A108320	실리콘웍스	562	2.6	38.0
A114090	GKL	1,373	4.0	63.3	A047050	포스코대우	2,788	2.5	25.8
A115390	락앤락	820	3.5	53.5	A051600	한전 KPS	2,133	2.5	38.1
A056190	에스에프에이	779	3.4	35.3	A000810	삼성화재	13,407	2.5	34.1
A005940	NH 투자증권	4,038	3.3	47.7	A123890	한국자산신탁	880	2.5	21.9
A004800	효성	5,952	3.3	29.4	A034830	한국토지신탁	900	2.5	21.1
A001450	현대해상	3,420	3.2	26.5	A011790	SKC	1,246	2.4	25.3
A055550	신한지주	23,520	3.1	25.7	A032640	LG 유플러스	7,422	2.3	31.3
A001430	세아베스틸	981	3.1	29.0	A086280	현대글로벌비스	5,700	2.2	20.2
A028150	GS 홀쇼핑	1,471	3.1	39.5	A002380	KCC	4,281	2.2	44.2
A035250	강원랜드	7,402	3.1	48.0	A192400	쿠쿠전자	1,471	2.2	38.2
A000030	우리은행	11,391	3.1	22.2	A007070	GS 리테일	3,935	2.2	40.6
A033780	KT&G	16,544	3.0	43.8	A006800	미래에셋대우	6,730	2.1	36.7
A042700	한미반도체	528	3.0	44.2	A003670	포스코켐텍	898	2.1	20.8
A071320	지역난방공사	896	3.0	35.8	A241560	두산밥캣	3,509	2.1	31.2
A030200	KT	8,369	2.9	29.9	A010130	고려아연	8,171	2.1	26.1
A021240	코웨이	7,788	2.9	64.5	A064960	S&T 모티브	744	2.1	22.9
A105560	KB 금융	23,163	2.9	24.3	A204320	만도	2,385	2.0	24.1
A086790	하나금융지주	12,595	2.9	22.6	A069260	휴켐스	1,077	2.0	21.0
A005490	POSCO	23,628	2.9	24.9	A058470	리노공업	704	2.0	37.3

자료: WISEfn, 한국투자증권

■ 퀀트 포트폴리오

모델 포트폴리오 (2017년 7월)

• 포트폴리오 성격

- 인핸스드 인덱스(BM: KOSPI200)
- 대형주를 중심으로 투자하는 기관투자자에게 적합

7월 퀀트 모델 포트폴리오로 업종 내 룡샷 추세(6페이지), 한국투자증권의 매수종목 등을 종합적으로 감안해 <표 2>와 같이 제안한다.

- ▶ 편입: 풍산, 삼성중공업, 제주항공, SK, 하나금융지주
- ▶ 제외: POSCO, 두산중공업, 현대글로비스, 한화, KB금융

<표 2> 퀀트 모델 포트폴리오(2017년 7월)

업종	세부업종	종목코드	종목명	투자 비중 (%)	시가총액 (십억원)	주가 (원)	수익률 1개월 (%)	밸류에이션(2017F)				업종 비중(% , %p)		
								PER (x)	PBR (x)	EPS증가율 (%)	ROE (%)	BM	MP	차이 (MP-BM)
에너지	에너지	A096770	SK이노베이션	2.0	14,702	159,000	-5.4	6.2	0.8	45.8	14.2	2.3	4.0	1.7
		A010950	S-Oil	2.0	10,797	95,900	-6.0	9.0	1.6	2.9	19.4			
소재	화학	A004000	롯데정밀화학	2.0	1,047	40,600	-0.7	14.3	0.9	흑전	6.6	8.8	5.0	-3.8
	금속/기타소재	A103140	풍산	3.0	1,157	41,300	4.2	6.6	0.8	24.3	13.9			
산업재	건설	A000210	대림산업	3.0	3,059	87,900	6.4	7.1	0.7	80.2	10.4	10.9	11.0	0.1
	조선/기계	A009540	현대중공업	2.0	10,341	182,500	9.3	20.2	0.8	24.2	3.4			
		A010140	삼성중공업	2.0	5,187	13,300	15.7	40.5	0.8	흑전	2.0			
	운송	A089590	제주항공	2.0	1,035	39,250	20.2	14.9	3.2	30.1	25.7			
경기소비재	지주/기타자본재	A034730	SK	2.0	18,962	269,500	1.3	12.3	1.1	107.4	12.1			
		A005380	현대차	4.0	36,346	165,000	-2.9	8.7	0.6	1.7	8.2	10.8	13.5	2.7
		A161390	한국타이어	2.0	7,903	63,800	5.8	9.7	1.2	-7.2	13.6			
	미디어/레저	A204320	만도	2.0	2,446	260,500	9.0	12.2	1.5	0.4	13.7			
		A080160	모두투어	2.0	597	47,400	3.0	21.4	4.5	65.7	26.9			
	유통	A139480	이마트	3.5	6,439	231,000	1.8	14.8	0.8	14.4	5.6			
필수소비재	일반소비재	A192820	코스맥스	3.0	1,156	115,000	-14.2	31.8	4.5	-7.3	16.6	7.8	9.0	1.2
		A111770	영원무역	3.0	1,558	35,150	5.1	11.3	1.2	27.9	11.3			
	음식료	A005180	빙그레	3.0	676	68,600	-2.4	18.0	1.1	30.2	7.2			
건강관리	건강관리	A003850	보령제약	2.0	462	52,300	6.3	7.0	1.7	1,023.3	33.9	1.7	2.0	0.3
금융	은행/기타금융	A086790	하나금융지주	3.0	12,462	42,100	1.7	7.8	0.5	21.2	7.2	13.0	10.5	-2.5
		A055550	신한지주	3.0	23,994	50,600	3.7	8.3	0.7	3.8	9.2			
	A006800	미래에셋대우	2.0	6,730	10,100	4.6	17.3	0.8	404.3	5.9				
	보험	A005830	동부화재	2.5	4,991	70,500	4.6	9.3	0.6	1.1	12.7			
IT	소프트웨어	A035420	NAVER	1.5	29,403	892,000	7.2	32.3	5.7	19.6	24.9	39.0	41.0	2.0
		A035720	카카오	1.5	6,975	102,900	5.0	52.3	2.0	127.3	3.9			
	하드웨어	A005930	삼성전자	28.0	297,793	2,279,000	1.9	9.4	1.5	80.3	20.3			
		A000660	SK하이닉스	4.0	44,044	60,500	11.6	5.1	1.4	201.4	37.1			
		A034220	LG디스플레이	3.0	13,382	37,400	27.0	5.5	0.9	168.7	18.8			
		A011070	LG이노텍	3.0	3,716	157,000	21.7	17.4	2.0	4,393.8	12.5			
통신서비스	통신서비스	A017670	SK텔레콤	2.0	19,540	242,000	-1.0	9.0	1.0	31.9	13.8	3.2	2.0	-1.2
유틸리티	유틸리티	A036460	한국가스공사	2.0	4,690	50,800	0.4	13.3	0.5	흑전	3.8	2.4	2.0	-0.4
<b>포트폴리오 평균(합계)</b>				<b>100.0</b>			<b>-0.4</b>	<b>8.2</b>	<b>1.3</b>	<b>59.3</b>	<b>15.3</b>	<b>100.0</b>	<b>100.0</b>	<b>0.0</b>
<b>벤치마크(KOSPI200) 평균</b>							<b>2.9</b>	<b>9.9</b>	<b>1.1</b>	<b>28.4</b>	<b>11.6</b>			

주: 1. 2017년 6월 19일 기준  
 2. 벤치마크: K200 (벤치마크 특성에 따라 유통비율을 고려한 업종 비중 적용)  
 3. 밸류에이션: WiseFn 컨센서스  
 4. 삼성전자 보통주로만 투자비중 구성이 어려울 경우 우선주가 대안이 될 수 있음  
 자료: WiseFn, 한국투자증권

〈표 3〉 퀀트 모델 포트폴리오 성과

연도	수익률 구분	1월	2월	3월	4월	5월	6월	7월	8월	9월	10월	11월	12월	연간
2015	퀀트 모델 포트폴리오(%)		1.22	4.16	2.19	-3.12	-0.97	-0.09	-3.13	-0.28	6.22	-2.01	-0.67	3.52
	벤치마크(K200) (%)		0.63	2.31	3.55	-2.26	-3.12	-3.15	-4.71	1.68	5.37	-2.07	-1.58	-3.36
	초과수익률(%p)		0.59	1.85	-1.36	-0.86	2.15	3.06	1.58	-1.96	0.85	0.06	0.91	6.88
2016	퀀트 모델 포트폴리오(%)	-4.16	1.93	7.01	-1.45	0.07	-1.07	5.10	1.46	0.32	-1.67	-0.13	2.53	9.93
	벤치마크(K200) (%)	-3.44	1.09	4.79	-0.27	0.07	0.21	3.01	2.14	0.24	-0.61	-0.65	2.26	8.83
	초과수익률(%p)	-0.72	0.84	2.22	-1.18	0.00	-1.28	2.09	-0.68	0.08	-1.07	0.52	0.27	1.10
2017	퀀트 모델 포트폴리오(%)	2.47	2.10	3.90	2.70	5.63	1.76							18.55
	벤치마크(K200) (%)	3.11	0.73	3.92	2.34	6.08	1.26							17.47
	초과수익률(%p)	-0.64	1.37	-0.02	0.36	-0.45	0.46							1.08

주: 1. 퀀트 모델 포트폴리오는 <Korea Quant>가 발간된 2015년 2월 포트폴리오부터 제시

2. 전월 마지막 거래일 증가에 매수해 당월 마지막 거래일 증가로 청산 가정

자료: 한국투자증권

롱숏 포트폴리오 (2017년 7월)

• 포트폴리오 성격

- 절대수익형
- 공매도를 적극적으로 할 수 있는 기관투자자에게 적합

롱숏 투자 아이디어를 바탕으로 알파를 기대할 수 있는 퀀트 롱숏 포트폴리오를 <표 3>와 같이 제안한다.

<표 4> 퀀트 롱숏 포트폴리오(2017년 7월)

업종	Long				Short			
	종목코드	종목명	시가총액 (십억원)	수익률 1개월	종목코드	종목명	시가총액 (십억원)	수익률 1개월
에너지/화학	A093370	후성	748	10.4	A025860	남해화학	514	13.2
	A178920	SKC코오롱PI	555	17.0	A002810	삼영무역	319	3.2
철강/비철금속	A004800	효성	5,320	14.8	A007690	국도화학	270	-2.3
	A213500	한솔제지	453	-1.0	A115390	락앤락	767	0.0
건설	A003030	세아제강	562	-8.2	A002240	고려제강	696	1.7
	A047040	대우건설	3,296	14.4	A001520	동양	542	0.9
조선/기계	A006360	GS건설	2,161	-4.0	A002380	KCC	3,769	5.5
	A006260	LS	2,331	14.2	A064350	현대로템	1,840	7.2
기타자본재	A034020	두산중공업	2,523	1.5	A013030	하이록코리아	327	13.7
	A034730	SK	18,716	14.2	A079550	LIG넥스원	1,758	-9.0
운송	A003550	LG	12,769	7.3	A006730	서부T&D	568	-1.5
자동차	A180640	한진칼	1,275	10.5	A020560	아시아나항공	1,001	9.1
	A000270	기아차	15,728	13.8	A011210	현대위아	1,879	13.7
일반소비재	A200880	서연이화	385	2.9	A014200	광림	269	-1.3
	A005720	넥센	418	0.1	A003570	S&T중공업	290	-0.2
	A093050	LF	817	13.2	A086980	쇼박스	385	13.7
유통	A126560	현대에이치씨엔	422	-5.6	A051900	LG생활건강	15,603	20.8
	A020000	한섬	783	3.3	A016170	로엔	2,188	-2.4
필수소비재	A023530	롯데쇼핑	8,707	23.2	A035760	CJ오쇼핑	1,203	-2.4
	A139480	이마트	6,328	-3.4	A138250	엔에스쇼핑	563	-1.8
	A051500	CJ프레시웨이	461	17.9	A000080	하이트진로	1,662	16.5
건강관리	A036580	팜스코	494	8.5	A003230	삼양식품	489	13.7
	A017810	풀무원	491	-1.9	A033920	무학	741	7.2
	A034830	한국토지신탁	860	9.5	A086790	하나금융지주	12,255	11.7
은행	A210980	SK디앤디	502	11.3	A029780	삼성카드	4,721	5.0
	A001450	현대해상	3,294	4.2	A000810	삼성화재	13,123	1.8
보험	A000060	메리츠화재	2,080	10.2	A085620	미래에셋생명	752	-10.5
IT하드웨어	A066570	LG전자	13,321	15.1	A058470	리노공업	646	1.8
	A011070	LG이노텍	3,053	-4.4	A091700	파트론	563	-7.1
	A039030	이오테크닉스	1,066	-2.3	A108320	실리콘웍스	485	2.8

주: 2017년 6월 19일 기준  
자료: WiseFn, 한국투자증권

〈표 5〉 퀀트 통속 포트폴리오 성과

	연도	1월	2월	3월	4월	5월	6월	7월	8월	9월	10월	11월	12월	연간
퀀트 통속 포트폴리오(%)	2014		0.08	2.45	-1.58	3.38	2.84	-3.78	4.42	3.58	-3.10	-2.69	1.15	6.74
	2015	7.25	-4.96	15.09	-1.36	-3.60	3.35	4.93	4.78	-3.36	-3.38	-6.06	4.90	17.57
	2016	5.06	-0.71	-5.07	-0.37	2.28	2.46	1.36	4.65	-1.15	-1.09	0.14	-1.51	6.06
	2017	4.30	1.29	-0.46	-0.07	-2.09	-0.13							2.84
페어 개수(쌍)	2014		6	8	8	10	11	10	7	7	7	8	7	
	2015	7	10	17	20	20	20	20	20	20	20	20	20	
	2016	20	30	30	30	30	30	30	30	30	30	30	30	
	2017	30	30	30	30	30	30							

주: 1. 퀀트 통속 포트폴리오는 <Global Quant>가 발간된 2014년 2월 포트폴리오부터 제시 (2015년 2월 포트폴리오부터는 <Korea Quant>에서 제시)  
 2. 전월 마지막 거래일 증가에 매수해 당월 마지막 거래일 증가로 청산 가정  
 자료: 한국투자증권

\*\* 이 자료는 2017년 6월 23일자로 발간된 <Korea Quant : 금리인상은 배당주에 부정적일까?>의 요약본입니다. 자세한 내용은 원 보고서를 참조하시기 바랍니다.

- 본 자료는 고객의 증권투자를 돕기 위하여 작성된 당사의 저작물로서 모든 저작권은 당사에게 있으며, 당사의 동의 없이 어떤 형태로든 복제, 배포, 전송, 변형할 수 없습니다.
- 본 자료는 당사 리서치센터에서 수집한 자료 및 정보를 기초로 작성된 것이나 당사가 그 자료 및 정보의 정확성이나 완전성을 보장할 수는 없으므로 당사는 본 자료로써 고객의 투자 결과에 대한 어떠한 보장도 행하는 것이 아닙니다. 최종적 투자 결정은 고객의 판단에 기초한 것이며 본 자료는 투자 결과와 관련한 법적 분쟁에서 증거로 사용될 수 없습니다.
- 본 자료에 제시된 종목들은 리서치센터에서 수집한 자료 및 정보 또는 계량화된 모델을 기초로 작성된 것이나, 당사의 공식적인 의견과는 다를 수 있습니다.
- 이 자료에 게재된 내용들은 작성자의 의견을 정확하게 반영하고 있으며, 외부의 부당한 압력이나 간섭없이 작성되었음을 확인합니다.

## 정치 불확실성 확대로 본토증시 약세

- ▶ 상해종합지수는 0.3% 하락, 시장 금리가 상승한 것과 국제유가가 약세를 지속한 것이 약세
- ▶ 홍콩H지수는 0.1% 상승, 금융주에 저가매수세가 유입된 것과 본토자금의 유입 확대가 호재

### ■ 중국 시장

상해종합지수 0.3% 하락,  
시멘트, 유리, 환경보호, 소프트웨어 등의 업종 약세

상해종합지수는 0.3% 하락한 3,147p로 마감했다. 보합세로 출발한 증시는 장중 0.9%까지 상승 폭이 확대됐으나, 마감직전 매물 출회로 하락 마감했다. 거래대금은 2,204억위안으로 직전일 대비 약 32% 증가했다. 6월 말 자금경색을 앞두고 인민은행이 공개시장조작을 통해 이틀째 유동성을 회수해 시장 금리가 상승했고, 국제 유가가 약세를 보였던 점도 투자심리를 악화시켰다. 한편 일부 은행들이 완다시네마 채권 매도 지시를 내렸다는 루머에 완다시네마가 10% 가까이 폭락하면서 정치 불확실성이 확대되는 등 리스크도 부각됐다. 장 막판에 투자심리가 급격하게 위축되면서 강세를 보였던 주식시장이 약세로 전환됐다. 업종별로는 시멘트, 유리, 환경보호, 소프트웨어, 가전 등이 하락한 반면 은행과 보험주가 강세를 보이며 지수의 낙폭을 제한했다. 한편 차스닥 지수는 성장주의 약세 속에 1.4% 하락한 1,798p로 마감했다. 하락장 속에 외국인들은 중국A주를 순매수했다.

### ■ 홍콩 시장

홍콩H지수 0.1% 상승,  
은행주, 보험주, 통신, 소재 등의 업종 강세

홍콩H지수는 0.1% 상승한 10,403p로 마감했다. 장 초반 보합세를 보였던 증시는 장중 상승폭이 확대됐으나, 마감직전 자동차 관련주와 정유주의 낙폭 확대로 상승폭이 제한됐다. 직전일 약세를 보였던 금융주를 중심으로 매수세가 유입된 것과 본토자금의 유입폭이 확대된 것이 호재로 작용했다. 본토 은행주와 보험주의 상대적 강세 속에 A/H프리미엄은 125p로 상승 마감했다. 한편 에너지 관련주의 약세 지속에 따라 항생지수는 25,675p로 약보합 마감했다.

#### ◆ 중국 주요 금융지표 추이

(단위: p, %)

구 분	6/22 (목)	전일 대비(%)	5거래일 전 대비(%)	1개월 전 대비(%)	연초 대비(%)
상해종합	3,147.45	-0.28	0.48	2.33	1.41
심천종합	1,862.84	-1.29	-0.37	1.89	-5.40
차스닥	1,798.38	-1.44	-0.98	0.58	-8.34
홍콩H	10,402.76	0.09	0.55	0.27	10.73
Shibor 7일물 금리(% , %p)	2.94	0.01	1.00	2.63	15.74
Shibor 1개월 금리(% , %p)	4.61	-0.54	-1.96	13.45	39.36
중국국채 10년물(% , %p)	3.57	1.03	0.29	-2.67	17.59
위안/달러 고시환율	6.8197	0.01	0.30	-0.69	-1.69
역내 위안/달러	6.8323	-0.04	-0.36	0.79	1.65
역외 위안/달러	6.8339	-0.04	-0.40	0.65	2.08

주: 22일 오후 6시 14분 기준

## 전일 시장 동향과 특징주

### 외국인과 개인의 시장별 매매가 엇갈리며 혼조세로 마감

- 뉴욕증시는 국제유가 하락세가 지속되며 다우와 S&P500 지수가 약세를 보였으나 생명공학 관련주 강세에 힘입어 나스닥지수가 상승하며 혼조세로 마감. 2,360P선을 회복하며 상승 출발한 코스피는 개인 매수세와 연기금을 비롯한 기관 매도세가 맞서며 장중 하락반전하기도 했으나 외국인이 순매수세로 돌아서며 상승폭을 확대해 사흘 만에 2,370P선을 회복. 반면, 코스닥은 기관이 10거래일 만에 순매수세로 돌아섰으나 개인과 외국인 매도세로 사흘 연속 하락세를 이어감
- 종목별 움직임을 살펴보면, 정부의 휴대전화 기본료 일괄 폐지 공약이 사실상 무산되며 SK텔레콤, LG유플러스, KT가 일제히 상승세를 보였으며, 중국 쑤저우 광오 헬스케어와 1,110억원 규모의 발기부전치료제 구강봉해필름(ODF)인 타다라필(국내 제품명 볼티움) 공급 계약을 체결한 서울제약이 상한가를 기록. 전기차 시장 성장에 따른 수혜 전망에 코스모화학이 신고가 행진을 이어갔으며, '갤럭시노트8'의 조기 출시가 예상되는 가운데 듀얼 카메라 채택에 따른 수혜 기대감에 삼성전기가 신고가를 경신. 또한, SK하이닉스가 도시바 반도체 인수전 우선협상자로 선정됨에 따라 인수시 국내 업체들의 수혜 기대감에 반도체 관련 종목들이 강세가 두드러졌으며, 정부가 '제4이동통신사' 진입규제를 현행 허가제에서 등록제로 변경했다는 소식에 관련 종목들이 강세를 보임. 반면, 지주사 전환을 결정한 SK케미칼은 장 초반 신고가를 경신하기도 했으나 차익실현 매물이 출회되며 6% 이상 급락했으며, 리니지M이 출시 첫날 이용자 210만명, 매출 107억원을 기록했다는 흥행 소식에도 불구하고 금융위가 미공개정보 이용 관련 조사에 나서며 엔씨소프트도 급락세를 보임

종목/테마	내 용
SK텔레콤(017670) ▶263,000 (+3.34%)	<p><b>휴대폰 전화 기본료 폐지 무산에 강세</b></p> <ul style="list-style-type: none"> <li>- 정부가 통신비 인하 명목으로 요금할인 제도 할인율을 20%에서 25%로 상향 결정했으나 지난 대선부터 주요 공약으로 제기됐던 기본료 일괄 폐지는 무산됐다는 소식에 강세</li> <li>- 아울러, 11번가 지분 매각 성사 가능성과 하반기 인적 분할 이슈 기대감 등도 긍정적으로 작용</li> </ul>
반도체 관련주	<p><b>SK하이닉스의 도시바 인수에 따른 수혜 기대감에 강세</b></p> <ul style="list-style-type: none"> <li>- SK하이닉스가 포함된 한미일 컨소시엄이 도비사의 반도체 사업부문 우선협상대상자로 선정됨에 따라 국내 반도체 업체들의 수혜 전망에 강세</li> <li>- 네패스신소재(087730, +6.93%), 타이거일렉(219130, +6.24%), AP시스템(265520, +3.76%), 테스나(131970, +3.09%), 램테크놀로지(171010, +2.56%), 유니퀘스트(077500, +2.45%) 등 강세</li> </ul>
제4이동통신 관련주	<p><b>제4이동통신 등록제 검토 소식에 강세</b></p> <ul style="list-style-type: none"> <li>- 새 정부가 통신시장의 경쟁 활성화를 위해 신규사업자인 '제4이동통신사' 출범의 문턱을 낮추기 위해 허가제에서 등록제로 변경한다는 소식에 강세</li> <li>- 세종텔레콤(036630, 상한가), 콤텍시스템(031820, +24.24%), 기산텔레콤(035460, +8.95%), 바른테크놀로지(029480, +5.80%), 바른전자(064520, +5.38%) 등 강세</li> </ul>

참고: 상기 종목들은 전일 시장에서 특징적인 흐름을 보인 종목들로, 추천 종목과는 별개이니 참고자료로만 활용하시기 바랍니다.

## 52주 신고가 및 상한가

종목	내 용
부국증권(001270) ▶24,350 (+7.51%)	- 주주가치 제고를 위해 460억원 규모의 자사주를 취득한다는 소식에 신고가 경신
해성옵틱스(076610) ▶6,680 (+4.54%)	- 삼성전자의 '갤럭시노트8'가 조기 출시될 것으로 예상되는 가운데 삼성전기의 부품사인 동사의 수혜 기대감에 신고가 경신

## 단기 유망종목: 타이거일렉 외 5개 종목

(단위: 원, %)

종 목 (코드)	현재가 (수익률)	편입가 (편입일자)	투자 포인트
타이거일렉 (219130)	6,640 (+7.3)	6,190 (6/20)	<ul style="list-style-type: none"> <li>- 금년 대규모로 이뤄진 반도체 업체들의 투자에 따른 반도체 검사장비 업체로의 발주 증가로 수혜 전망</li> <li>- 작년 자회사 울트라텍 합병 후 감소한 영업이익률이 회복되며 밸류에이션 정상화 전망</li> <li>- 성공적인 중국시장 진출로 해외매출 비중증가를 통한 안정적인 사업구조 유지 전망</li> </ul>
알엔투테크놀로지 (148250)	9,230 (+31.9)	7,000 (6/9)	<ul style="list-style-type: none"> <li>- 낮은 전력소모와 높은 신뢰성을 겸비한 LTCC 소재 수요는 전자부품의 경박단소 및 고주파화에 따라 증가할 전망</li> <li>- 지난 4월 증설한 강릉 2공장이 18년 2분기부터 가동하며 신규품목 생산에 따른 매출 확대 전망</li> <li>- 향후 국내 주요 통신사업자들의 5G 투자 확대에 따른 수혜 전망</li> </ul>
하츠 (066130)	6,010 (+0.8)	5,960 (6/9)	<ul style="list-style-type: none"> <li>- 16년 이후 본격적인 신규 입주물량 증가에 따라 올해와 내년 레인지후드의 매출 증가 전망</li> <li>- 매출의 1/4가량을 차지하는 빌트인기기의 자체 생산을 통한 이익률 개선 전망</li> <li>- 신규 건축물의 대형화와 초고층화 추세로 환기시스템 시장의 구조적 성장세는 지속될 전망</li> </ul>
씨엠에스에듀 (225330)	28,400 (+0.4)	27,950 (5/30)	<ul style="list-style-type: none"> <li>- 금년 1분기 잠실과 서초 직영점 개원에 이어 연간 4~5개의 직영점 확대로 안정적 성장 지속 전망</li> <li>- 5%를 상회하는 높은 배당 매력 보유와 동시에 코딩교육센터를 통한 신규 성장 동력 강화</li> <li>- 18년 문·이과 통합 교육과정 도입에 따른 수학교육 수요 확대에 따른 직접적인 수혜 전망</li> </ul>
코웰패션 (033290)	4,090 (+19.8)	3,415 (4/26)	<ul style="list-style-type: none"> <li>- 온라인 기반의 SPA 브랜드 전략을 통해 원가 경쟁력 확보 가능</li> <li>- 언더웨어 시장의 지속적인 성장(연 평균 11.7%)에 따른 수혜 전망</li> <li>- 최근 제품 다각화를 통해 언더웨어 외 매출비중이 꾸준히 증가하고 있음, 향후 브랜드 추가 및 제품 포트폴리오 확대를 통한 성장이 기대됨</li> </ul>
티웨이홀딩스 (004870)	4,010 (+52.2)	2,635 (4/20)	<ul style="list-style-type: none"> <li>- 항공기 대수 증가로 규모의 경제 실현을 통한 수익성 개선 전망</li> <li>- 경쟁 저비용항공사 대비 비행기 사용 연차가 낮아 정비 부담이 상대적으로 낮고 운행 효율성이 높음</li> <li>- 일본과 동남아로의 노선 다양화를 통해 중국 여행객 감소에 따른 피해 최소화로 1분기 실적이 양호할 것으로 예상되며 올해 예상 실적 기준 PER 5.6배로 저평가 매력 상존</li> </ul>

■ Compliance notice

- 당사는 상기 제시된 유망종목을 1% 이상 보유하고 있지 않습니다.
- 당사는 동 자료를 기관투자가 또는 제3자에게 사전에 제공한 사실이 없습니다.
- 당사는 동 자료의 금융투자분석사와 배우자는 자료 작성일 현재 본 자료와 관련해 재산적 이해관계가 없습니다.
- 당사는 타이거일렉 발행주식의 유가증권(코스닥)시장 상장을 위한 대표 주관업무를 수행한 증권사입니다.

## 중장기 유망종목: SK 외 5개 종목

(단위: 원, %, 십억 원, 배)

종 목 (코드)	현재가 (수익률)	편입가 (편입일자)	2017년 추정실적				
			매출액	영업이익	순이익	EPS	PER
SK (034730)	285,000 (+1.8)	280,000 (5/29)	92,094	6,175	6,025	39,396	7.2
			<ul style="list-style-type: none"> <li>- 정부의 주주환원정책과 재벌기업 지배구조개선 정책에 따른 수혜 전망</li> <li>- 글로벌 경기 회복에 따른 자회사들의 실적 상향 추세 지속 전망</li> <li>- 실트론 인수를 통한 자회사 간 시너지와 탈석탄 발전정책에 따른 반사이익 전망</li> </ul>				
풍산 (103140)	40,000 (-2.0)	40,800 (5/23)	2,970	279	190	6,766	5.9
			<ul style="list-style-type: none"> <li>- 글로벌 인프라 투자 확대로 구리 가격 상승에 따른 수혜 전망</li> <li>- 풍산 주가의 저평가 요인인 Roll margin(가공이익)이 과거 3~4%에서 올해 1분기 7%까지 상승하며 추가 할인 요인 제거</li> <li>- 현재 주가는 2017년 예상 실적 기준 PER 6.0배, PBR 0.8배(ROE 14.4%)로 밸류에이션 매력 부각</li> </ul>				
이지바이오 (035810)	6,790 (+3.0)	6,590 (5/17)	1,438	99	41	754	9.0
			<ul style="list-style-type: none"> <li>- 육계 및 돈육 시세 강세가 이어지고 있으며 성수기 진입에 따라 1분기에 이어 2분기에도 호실적 달성이 가능할 전망</li> <li>- 올해 당사의 자회사인 옵티팜 상장에 따른 공모자금 유입으로 재무구조 개선 기대</li> <li>- 6월 하림그룹의 지주사인 제일홀딩스의 코스닥 상장에 따라 당사의 주가가 재조명될 가능성 존재</li> </ul>				
파트론 (091700)	10,500 (-7.5)	11,350 (4/13)	887	67	51	979	10.7
			<ul style="list-style-type: none"> <li>- 갤럭시S8 사전예약이 돌풍을 일으키며 전면 카메라 주요 부품 공급사들의 수혜 예상</li> <li>- 스마트폰의 스펙 상향과 IoT제품 판매 증가에 따라 센서모듈사업의 성장세는 지속될 전망</li> <li>- 모듈 기술력을 바탕으로 자동차용 카메라 모듈 시장과 헬스케어 센서 시장으로 본격 진출 예상</li> </ul>				
오텍 (067170)	14,250 (+25.6)	11,350 (4/6)	828	37	17	1,288	11.1
			<ul style="list-style-type: none"> <li>- 역대 최대치인 전국 입주 아파트 가구 수와 미세먼지 우려 등으로 기능성 에어컨 설치 및 교체 수요 증가 전망</li> <li>- 2018년 페럴림픽 참가 선수를 위한 장애인용 버스 및 택시 부족으로 정부의 관련 투자 확대 가능성</li> <li>- 작년 4월 인수한 오텍오티스 파킹시스템의 안정적인 매출 성장이 가능하며 향후 오텍캐리어 통합빌딩관리 서비스(BIS)와 시너지 효과 기대</li> </ul>				
NAVER (035420)	880,000 (+8.8)	809,000 (3/3)	4,633	1,372	973	32,386	27.2
			<ul style="list-style-type: none"> <li>- 미국 '스냅챗' 상장에 따라 사진 중심의 메신저인 '스노우'에 대한 긍정적인 평가 예상</li> <li>- 인공지능경망 기반 통번역 서비스 '파파고'에 이어 웹브라우저 '웨일', 음성비서 '클로바' 등 적극적인 R&amp;D 결과물이 공개되면서 기술플랫폼 업체로서의 성장성이 부각될 전망</li> </ul>				

■ Compliance notice

- 당사는 상기 유망종목을 1% 이상 보유하고 있지 않습니다.
- 당사는 현재 NAVER, SK 발행주식을 기초자산으로 ELW(주식워런트증권)를 발행 중이며, 당해 ELW에 대한 유동성 공급자(LP)입니다.
- 당사는 동 자료를 기관투자자 또는 제3자에게 사전에 제공한 사실이 없습니다.
- 동 자료의 금융투자분석사와 배우자는 자료 작성일 현재 본 자료와 관련해 재산적 이해관계가 없습니다

# 국내외 자금동향 및 대차거래

김성근(skkim@truefriend.com) ☎ 02-3276-6252

## ◆주요 증시 지표

구 분		6/16(금)	6/19(월)	6/20(화)	6/21(수)	6/22(목)	
유 가 증 권	종합주가지수	2,361.83	2,370.90	2,369.23	2,357.53	2,370.37	
	등락폭	0.18	9.07	-1.67	-11.7	12.84	
	등락종목	상승(상한)	365(0)	388(2)	199(2)	296(0)	327(0)
		하락(하한)	439(0)	418(0)	618(0)	516(0)	491(0)
	ADR	117.03	111.40	104.07	98.33	94.47	
	이격도	10 일	99.76	100.15	100.08	99.59	100.11
		20 일	100.54	100.75	100.54	99.95	100.38
	투자심리	50	50	50	50	50	
	거래량	(백만 주)	329	291	361	360	293
	거래대금	(십억 원)	5,965	5,422	7,144	6,466	6,213
코 스 닥	코스닥지수	670.70	675.44	669.41	665.77	663.28	
	등락폭	0.88	4.74	-6.03	-3.64	-2.49	
	등락종목	상승(상한)	532(1)	534(1)	253(1)	342(0)	419(2)
		하락(하한)	560(0)	578(0)	872(0)	757(0)	682(0)
	ADR	106.79	107.46	106.43	105.78	105.32	
	이격도	10 일	100.44	100.89	99.89	99.35	99.08
		20 일	102.08	102.54	101.42	100.71	100.20
	투자심리	80	80	70	60	50	
	거래량	(백만주)	608	580	734	616	695
	거래대금	(십억원)	3,496	3,391	3,894	3,287	3,241

## ◆주체별 당일 순매수 동향

(단위: 십억원)

구 분	개 인	외국인	기관계 (금융투자)	(보험)	(투신)	(사모)	(은행)	(연기금 등)	기 타		
유 가 증 권	매수	3,146.9	1,684.8	1,299.9	456.1	87.8	176.9	87.8	18.9	472.4	91.8
	매도	3,071.8	1,666.4	1,437.6	378.9	168.2	199.8	146.7	16.0	528.0	47.6
	순매수	75.1	18.5	-137.7	77.2	-80.4	-22.9	-58.9	2.9	-55.6	44.1
	6월 누계	1,256.0	1,360.4	-3,047.4	-394.4	-238.8	-86.0	-404.7	-147.4	-1,776.1	431.0
	17년 누계	-4,118.1	8,921.6	-7,997.4	595.6	-1,349.3	-3,962.7	-205.2	-543.5	-2,532.3	3,193.8
코 스 닥	매수	2,864.7	239.2	126.4	35.4	12.2	28.2	25.9	2.3	22.5	17.2
	매도	2,878.4	242.4	108.4	28.2	14.0	25.4	16.3	2.1	22.5	18.2
	순매수	-13.7	-3.3	18.0	7.2	-1.8	2.8	9.6	0.2	0.0	-1.1
	6월 누계	146.0	200.3	-268.2	-71.3	-8.5	-20.9	-63.7	-12.3	-91.5	-78.1
	17년 누계	1,767.4	1,092.2	-1,991.1	-567.2	-287.4	-587.1	-235.5	-42.9	-271.1	-868.5

주: 외국인은 외국인투자등록이 되어있는 투자자

# 국내외 자금동향 및 대차거래

## ◆ KOSPI 기관별 당일 매매 상위 업종 및 종목

(체결기준: 백만원)

투 신		연 기 금	
순 매 수	순 매 도	순 매 수	순 매 도
전기전자	8,497	서비스업	-14,759
통신업	7,979	유통업	-11,133
미분류	3,491	보험업	-8,037
삼성전기	11,870	현대로보틱스	-15,621
SK텔레콤	6,930	삼성전자	-8,858
롯데케미칼	6,070	삼성화재	-5,622
SK	4,242	SK케미칼	-5,115
자화전자	3,902	BGF리테일	-4,470

은 행		보 험	
순 매 수	순 매 도	순 매 수	순 매 도
통신업	3,343	미분류	-10,259
음식료	1,384	유통업	-880
서비스업	1,168	철강금속	-800
SK텔레콤	2,553	KODEX 레버리지	-8,839
TIGER 200 IT	2,421	TIGER 200	-4,793
TIGER 헬스케어	1,344	KODEX 200	-1,528
엔씨소프트	1,309	KOSEF 미국달러선물 레버리지(합성)	-1,254
하이트진로	1,273	현대로보틱스	-1,026

(체결기준: 백만원)

기 관		외 국 인	
순 매 수	순 매 도	순 매 수	순 매 도
통신업	38,154	서비스업	-87,986
미분류	25,468	전기전자	-53,902
의약품	14,281	운수장비	-25,869
KODEX 레버리지	38,956	현대로보틱스	-51,973
SK텔레콤	38,850	엔씨소프트	-35,240
삼성전기	20,732	LG전자	-28,345
TIGER 200	19,123	SK하이닉스	-28,008
SK	16,263	삼성전자	-23,435
롯데케미칼	15,535	SK케미칼	-20,117
삼성에스디에스	15,111	SK이노베이션	-17,449
삼성물산	12,196	LG	-15,339
넷마블게임즈	10,714	삼성화재	-11,949
삼성바이오로직스	9,845	현대중공업	-11,731

외 국 인		외 국 인	
순 매 수	순 매 도	순 매 수	순 매 도
미분류	12,789	전기전자	-29,255
통신업	6,376	서비스업	-18,095
전기가스	1,165	보험업	-4,290
KOSEF 200	9,952	삼성전자	-24,229
KODEX 200선물인버스2X	6,676	현대로보틱스	-7,178
SK텔레콤	5,757	LG전자	-6,511
코리아씨키트	3,493	LG	-3,956
롯데케미칼	3,172	기업은행	-3,168

## ◆ KOSPI 기관/외인 당일 매매 상위 업종 및 종목

(체결기준: 백만원)

기 관		외 국 인	
순 매 수	순 매 도	순 매 수	순 매 도
통신업	38,154	서비스업	-87,986
미분류	25,468	전기전자	-53,902
의약품	14,281	운수장비	-25,869
KODEX 레버리지	38,956	현대로보틱스	-51,973
SK텔레콤	38,850	엔씨소프트	-35,240
삼성전기	20,732	LG전자	-28,345
TIGER 200	19,123	SK하이닉스	-28,008
SK	16,263	삼성전자	-23,435
롯데케미칼	15,535	SK케미칼	-20,117
삼성에스디에스	15,111	SK이노베이션	-17,449
삼성물산	12,196	LG	-15,339
넷마블게임즈	10,714	삼성화재	-11,949
삼성바이오로직스	9,845	현대중공업	-11,731

외 국 인		외 국 인	
순 매 수	순 매 도	순 매 수	순 매 도
전기전자	20,917	미분류	-15,828
보험업	12,192	건설업	-7,232
증권	11,351	서비스업	-6,830
삼성SDI	32,104	TIGER 200	-18,806
삼성전기	20,144	엔씨소프트	-16,694
LG화학	18,930	삼성전자	-15,920
LG	10,714	SK텔레콤	-10,862
LG유플러스	9,705	호텔신라	-8,651
삼성화재	7,633	LG전자	-7,076
KODEX 레버리지	6,701	KCC	-6,278
현대중공업	5,564	현대로보틱스	-5,818
삼성바이오로직스	5,309	SK하이닉스	-4,521
LG디스플레이	5,291	만도	-4,234

주: 외국인인 외국인투자등록이 되어있는 투자자

# 국내외 자금동향 및 대차거래

## ◆ KOSDAQ 기관별 당일 매매 상위 업종 및 종목

(체결기준: 백만원)

투 신				연 기 금			
순 매 수		순 매 도		순 매 수		순 매 도	
반도체	4,271	의료,정밀기기	-2,229	제약	4,227	인터넷	-1,462
기계,장비	1,384	방송서비스	-1,337	디지털컨텐츠	2,327	반도체	-1,340
연구,개발	1,383	디지털컨텐츠	-1,204	의료,정밀기기	998	사업지원	-1,201
서울반도체	2,116	인바디	-1,005	더블유게임즈	1,733	카카오	-1,565
이엔에프테크놀로지	1,405	아이센스	-909	휴젤	1,452	모두투어	-1,222
원익홀딩스	986	SK머티리얼즈	-904	휴온스	1,295	CJ E&M	-933
팜트론	952	셀트리온	-823	세코닉스	1,109	테스	-714
테라세미콘	872	비에이치	-803	테라세미콘	759	한글과컴퓨터	-591

(체결기준: 백만원)

은 행				보 험			
순 매 수		순 매 도		순 매 수		순 매 도	
음식료,담배	423	반도체	-734	제약	2,126	반도체	-3,250
방송서비스	352	인터넷	-294	화학	763	방송서비스	-761
화학	221	기계,장비	-289	환경	487	의료,정밀기기	-606
CJ E&M	458	카카오	-294	서울반도체	1,465	원익머티리얼즈	-998
매일유업	423	테라세미콘	-288	오스코텍	682	이오테크닉스	-975
이엔에프테크놀로지	239	이애펙	-224	테스	642	비아트론	-924
우리산업	115	테스	-108	팜트론	560	SK머티리얼즈	-547
바이로메드	110	한국경제TV	-106	솔브레인	544	아모텍	-457

## ◆ KOSDAQ 기관/외인 당일 매매 상위 업종 및 종목

(체결기준: 백만원)

기 관				외 국 인			
순 매 수		순 매 도		순 매 수		순 매 도	
제약	21,590	인터넷	-2,638	제약	9,413	화학	-4,257
연구,개발	5,669	의료,정밀기기	-2,009	도매	1,211	음식료,담배	-2,385
화학	2,272	소프트웨어	-1,966	출판,매체복제	1,205	의료,정밀기기	-2,207
팜트론	5,760	카카오	-2,841	셀트리온	8,592	에코프로	-2,812
셀트리온	5,609	비에이치	-2,070	휴젤	3,056	솔브레인	-2,543
휴젤	4,265	원익머티리얼즈	-1,783	AP시스템	2,310	서울반도체	-2,386
서울반도체	3,679	케어젠	-1,252	옵트론텍	2,184	인터플렉스	-1,993
테라세미콘	2,285	SK머티리얼즈	-1,203	아모텍	1,858	뷰웁스	-1,962
메디톡스	2,175	인바디	-1,069	엔에스엔	1,552	바이로메드	-1,858
이엔에프테크놀로지	1,903	매일유업	-1,011	와이엠씨	1,460	파트론	-1,798
아모텍	1,841	비아트론	-1,010	테스나	1,457	이지바이오	-1,716
세코닉스	1,780	아이센스	-954	인트론바이오	1,429	씨젠	-1,469
제넥신	1,779	실리콘웍스	-913	원익머티리얼즈	985	메디톡스	-1,333

주: 외국인은 외국인투자등록이 되어있는 투자자

# 국내외 자금동향 및 대차거래

## ◆ 기관/외인 연속 순매수 상위 종목

(단위: 일)

KOSPI				KOSDAQ			
기	관	외	국	기	관	외	국
		인				인	
삼화왕관	27 일	일성신약	54 일	AP위성	23 일	NICE평가정보	28 일
KODEX 미국S&P바이오(합성)	15 일	KPX홀딩스	27 일	프로스테믹스	14 일	케이아이엔엑스	21 일
한국프랜지	15 일	아모레G	25 일	안국약품	14 일	파나진	21 일
동일산업	15 일	부산가스	19 일	동부스팩3호	10 일	세원물산	21 일
대호에이엘	14 일	영원무역홀딩스	19 일	이베스트스팩3호	10 일	금화피에스시	15 일
신세계 I&C	14 일	삼성화재	15 일	서원인텍	10 일	멀티캠퍼스	13 일
서원	14 일	제주항공	14 일	전파기지국	10 일	메가스터디교육	12 일
SIMPAC	14 일	LS산전	14 일	에이치엠씨3호스팩	9 일	이에스에이	11 일

## ◆ 기관/외인 5일간 누적 순매수 상위 종목

(체결기준: 백만원)

KOSPI				KOSDAQ			
기	관	외	국	기	관	외	국
		인				인	
TIGER 200	109,470	삼성전자	282,953	셀트리온	38,472	셀트리온	124,806
SK텔레콤	78,237	현대중공업	166,093	우리산업	8,849	휴젤	9,679
삼성전기	60,681	우리은행	69,544	잉글우드랩	7,759	신라젠	7,730
넷마블게임즈	59,238	삼성전기	50,617	CJ E&M	7,204	매일홀딩스	6,558
KODEX 레버리지	51,206	LG유플러스	38,334	펍트론	6,916	코오롱생명과학	4,654
우리은행	36,129	삼성SDI	36,488	이엔에프테크놀로지	5,691	웹젠	4,647
KODEX 200	32,308	삼성화재	35,073	주성엔지니어링	3,290	옵트론텍	4,631
KCC	27,974	롯데케미칼	32,304	세코닉스	3,251	고영	3,272

## ◆ 기관/외인 동반 순매수 상위 업종 및 종목

(체결기준: 백만원)

KOSPI				KOSDAQ			
종	목	기	관	외	국	인	합
			계			계	
화학		14,266		255		14,520	
의약품		14,281		190		14,471	
은행		5,231		1,668		6,899	
KODEX 레버리지		38,956		6,701		45,657	
삼성전기		20,732		20,144		40,876	
삼성SDI		285		32,104		32,389	
LG화학		6,719		18,930		25,649	
삼성물산		12,196		4,744		16,940	
롯데케미칼		15,535		573		16,108	
삼성바이오로직스		9,845		5,309		15,154	
대한항공		1,956		4,677		6,633	
BNK금융지주		1,858		3,315		5,173	
코리아씨키트		4,358		782		5,140	
제약				21,590		9,413	31,003
환경				697		9	706
통신서비스				175		377	552
셀트리온				5,609		8,592	14,201
휴젤				4,265		3,056	7,322
펍트론				5,760		410	6,169
아모텍				1,841		1,858	3,699
AP시스템				1,153		2,310	3,463
인트론바이오				1,386		1,429	2,814
세코닉스				1,780		871	2,652
휴온스				1,499		817	2,316
오스코텍				1,324		758	2,082
엔에스엔				7		1,552	1,560

주: 기관/외인 동반 순매수 종목 가운데 기관/외인 합계 순매수 금액이 큰 순서대로

# 국내외 자금동향 및 대차거래

## ◆ 기관/외인 연속 순매도 상위 종목

(단위: 일)

KOSPI			
기	관	외	국 인
일성신약	30 일	현대산업	26 일
일동홀딩스	27 일	태경산업	25 일
동아에스텍	24 일	진양폴리	17 일
삼양식품	23 일	LIG넥스원	16 일
신한 WTI원유 선물 ETN(H)	16 일	SIMPAC	16 일
TIGER 원유선물Enhanced(H)	16 일	KINDEX 배당성장	15 일
일정실업	16 일	KBSTAR 5대그룹주	15 일
삼성카드	15 일	비상교육	15 일

KOSDAQ			
기	관	외	국 인
엔에이치스팩8호	19 일	조이맥스	31 일
마크로젠	18 일	네오위즈홀딩스	19 일
삼천리자전거	18 일	흥구석유	18 일
그랜드백화점	17 일	에스텍	17 일
아이디스	16 일	SBI엑시즈	16 일
기가레인	16 일	코메론	16 일
해마로푸드서비스	13 일	제이씨케미칼	15 일
케어젠	13 일	아스트	14 일

## ◆ 기관/외인 5일간 누적 순매도 상위 종목

(체결기준: 백만원)

KOSPI			
기	관	외	국 인
삼성전자	-172,893	SK하이닉스	-216,657
엔씨소프트	-159,926	엔씨소프트	-116,808
현대로보틱스	-66,907	TIGER 200	-110,530
LG디스플레이	-48,674	한국항공우주	-31,011
삼성화재	-47,015	KODEX 200	-29,715
SK이노베이션	-35,417	S-Oil	-27,366
삼성중공업	-35,229	SK이노베이션	-18,511
LG	-33,495	신한지주	-18,475

KOSDAQ			
기	관	외	국 인
카카오	-21,223	CJ E&M	-10,581
에스티팜	-9,814	카카오	-8,126
에스엠	-6,992	잉글우드랩	-7,868
메디톡스	-5,958	뉴트리바이오텍	-6,041
파라다이스	-5,740	제이스텍	-5,161
에스에프에이	-5,684	원익IPS	-5,146
케어젠	-5,639	솔브레인	-5,064
인바디	-4,791	하림홀딩스	-4,983

## ◆ 기관/외인 동반 순매도 상위 업종 및 종목

(체결기준: 백만원)

종 목	KOSPI		
	기	관	외 국 인 합 계
서비스업	-87,986	-6,830	-94,816
전기전자	-53,902	20,917	-32,985
건설업	-17,512	-7,232	-24,744
현대로보틱스	-51,973	-5,818	-57,791
엔씨소프트	-35,240	-16,694	-51,934
삼성전자	-23,435	-15,920	-39,355
LG전자	-28,345	-7,076	-35,422
SK하이닉스	-28,008	-4,521	-32,530
현대건설	-11,274	-3,397	-14,670
호텔신라	-718	-8,651	-9,369
KODEX 인버스	-5,184	-3,492	-8,676
KODEX 200선물인버스2X	-8,344	-221	-8,566
TIGER 200선물인버스2X	-6,883	-820	-7,703

종 목	KOSDAQ		
	기	관	외 국 인 합 계
의료,정밀기기	-2,009	-2,207	-4,216
음식료,담배	-1,750	-2,385	-4,134
소프트웨어	-1,966	-466	-2,432
뷰웍스	-558	-1,962	-2,520
비에이치	-2,070	-297	-2,367
비아트론	-1,010	-1,262	-2,272
인터플렉스	-62	-1,993	-2,056
위메이드	-276	-957	-1,233
모두투어	-882	-323	-1,206
CJ오쇼핑	-719	-456	-1,175
SKC 솔믹스	-292	-772	-1,064
제이스텍	-47	-895	-943
바디텍메드	-251	-651	-902

주: 기관/외인 동반 순매수 종목 가운데 기관/외인 합계 순매수 금액이 큰 순서대로

# 국내외 자금동향 및 대차거래

## ◆ 공매도 거래대금 상위 종목

(체결기준: 천주, 백만원)

KOSPI		
종 목	주 수	금 액
엔씨소프트	314	112,258
KODEX 200	679	20,952
삼성전자	6	14,196
삼성중공업	927	11,881
현대차	69	11,131
SK하이닉스	168	10,959
LG전자	112	9,495
기아차	235	8,990

주: 상기 표의 수치는 2거래일 전 기준임

KOSDAQ		
종 목	주 수	금 액
카카오	136	13,431
휴젤	6	2,949
셀트리온	23	2,673
에스티팜	48	2,001
컴투스	12	1,377
SK머티리얼즈	6	1,275
메디투스	2	1,143
바이로메드	10	1,042

## ◆ 대차잔고 상위 종목

(체결기준: 천주, 백만원)

KOSPI		
종 목	주 수	금 액
삼성전자	3,898	9,254,472
SK하이닉스	48,344	3,132,686
NAVER	1,847	1,625,001
LG디스플레이	36,331	1,331,545
아모레퍼시픽	4,324	1,318,715
하나금융지주	30,171	1,259,637
LG생활건강	1,271	1,243,045
현대차	7,032	1,128,598

주: 상기 표의 수치는 2거래일 전 기준임

KOSDAQ		
종 목	주 수	금 액
셀트리온	29,833	3,433,775
카카오	5,427	536,157
파라다이스	18,255	281,129
바이로메드	2,476	266,125
메디투스	434	242,030
로엔	2,845	235,021
코미팜	4,804	173,180
제넥신	1,924	93,689

## ◆ 대차잔고 5일간 누적 순증/감 상위 업종 및 종목

(체결기준: 천주)

KOSPI			
순 증		순 감	
증권	5,516	기타금융업	-8,539
운수장비	5,264	미분류	-1,490
화학	3,738	철강금속	-1,474
현대로템	5,948	KB금융	-4,725
SK증권	3,553	신한지주	-3,403
두산인프라코어	2,585	삼성중공업	-2,919
금호타이어	2,093	팬오션	-2,114
LG유플러스	2,047	메리츠증권증권	-973
흥아해운	1,507	티웨이홀딩스	-752
IHQ	1,299	동양	-738
미래에셋대우	1,253	한국토지신탁	-694
한진중공업	1,190	TIGER 단기통안채	-684
동양생명	1,166	두산엔진	-578

주: 상기 표의 수치는 2거래일 전 기준임

KOSDAQ			
순 증		순 감	
전문기술	1,598	금융서비스	-6,288
기계,장비	1,490	제약	-1,591
연구,개발	677	환경	-726
하림홀딩스	1,388	셀트리온	-1,498
대명코퍼레이션	796	케이비제9호스팩	-912
이지바이오	718	원익홀딩스	-815
파라다이스	696	웹젠	-735
HB테크놀러지	612	하이제3호스팩	-619
포스코 ICT	531	한화에이스스팩2호	-560
리드	479	CMG제약	-546
신라젠	426	키움스팩3호	-540
씨케이에이치	376	하이제2호스팩	-525
디에스티로봇	364	카카오	-520

## 국내외 자금동향 및 대차거래

### ◆ 증시 거래 주체별 매매 동향

(단위: 십억)

구 분	연간 누계	월간 누계	5일간 누계	6/16(금)	6/19(월)	6/20(화)	6/21(수)	6/22(목)
외국인	8,921.6	1,360.4	285.1	-162.9	123.5	488.7	-182.6	18.5
기관계	-7,997.4	-3,047.4	-918.5	58.2	-54.5	-598.5	-185.9	-137.7
(투신)	-3,962.7	-86.0	2.4	-5.0	14.6	-7.2	23.0	-22.9
(연기금)	618.4	-702.0	-279.0	-71.4	-81.8	-65.3	28.7	-89.3
(은행)	-543.5	-147.4	-11.8	-8.9	-6.9	0.1	1.1	2.9
(보험)	-1,349.3	-238.8	-162.6	-20.8	-18.1	-34.7	-8.6	-80.4
개인	-4,118.1	1,256.0	680.8	55.0	-101.9	358.2	294.3	75.1
기타	3,193.8	431.0	-47.4	49.7	32.9	-248.4	74.3	44.1

주: KOSDAQ 제외

### ◆ 증시 자금 동향

(단위: p, 십억원, %)

구 분	2015	2016	2017	6/15(목)	6/16(금)	6/19(월)	6/20(화)	6/21(수)
KOSPI	1,961.3	2,026.5	2,370.4	2,361.7	2,361.8	2,370.9	2,369.2	2,357.5
고객예탁금	22,695.6	22,754.4	24,800.3	25,517.6	25,241.2	24,518.9	24,055.4	24,800.3
(증감액)	6,853.1	58.8	2,045.9	917.3	-276.4	-722.3	-463.5	744.9
(회전율)	28.8	24.8	39.3	36.3	37.5	35.9	45.9	39.3
실질예탁금증감	7,687.7	-3,211.2	-1,178.7	844.6	-219.7	-453.9	-404.1	603.6
신용잔고(KOSPI)	3,035.6	2,929.1	4,047.8	3,969.3	3,981.0	4,032.0	4,043.7	4,047.8
신용잔고(KOSDAQ)	3,491.2	3,848.7	4,408.5	4,353.7	4,363.3	4,376.8	4,387.0	4,408.5
미수금	151.0	125.6	155.0	124.7	131.7	149.3	148.1	155.0

주1: 실질예탁금 증감=고객예탁금증분+개인순매수-(신용증분+미수금 증분) / 고객 예탁금 회전율=(KOSPI, KOSDAQ 거래대금/고객예탁금)\*100  
 주2: 상기 표의 수치는 2거래일 전까지 제공, KOSCOM

### ◆ 국내 수익증권 유출입 동향

(단위: 십억원)

구 분	설정 잔액	연간 누계	월간 누계	6/13(화)	6/14(수)	6/15(목)	6/16(금)	6/19(월)
전체 주식형	68,092	-7,021	-329	148	-11	58	164	-29
(ex.ETF)		-5,109	-307	47	-68	-39	-52	-31
국내 주식형	50,799	-6,592	-348	160	12	42	165	-117
(ex.ETF)		-4,658	-272	59	-46	-55	-50	-28
해외주식형	17,293	-430	20	-12	-23	16	-2	88
(ex.ETF)		-451	-35	-12	-23	16	-2	-3
주식혼합형	8,266	172	9	6	6	7	58	-11
채권혼합형	22,044	-4,245	-433	-27	-15	-99	-74	-15
채권형	105,276	1,149	676	227	191	243	94	16
MMF	130,397	26,371	3,362	774	781	518	617	1,010

주: 상기 표의 수치는 2거래일 전까지 제공, 금융투자협회

## 국내외 자금동향 및 대차거래

### ◆ 주요 이머징마켓 외국인 매매 동향

(단위: 백만달러)

국가	연간 누계	월간 누계	5일간 누계	6/16(금)	6/19(월)	6/20(화)	6/21(수)	6/22(목)
한국	7,769	1,210	249	-144	109	428	-160	16
대만	8,048	-54	302	93	83	46	81	-
인도	8,165	268	-180	-107	-27	-46	-	-
인도네시아	1,452	-173	-10	15	-4	-36	15	-
태국	255	-143	-1	30	2	-15	-18	-
남아공	-4,393	-1,026	31	-	34	22	-25	-
필리핀	398	375	8	12	-3	-7	7	-

자료: Bloomberg, 한국투자증권

### ◆ 주요 금리, 환율 및 원자재 가격

(단위: %, 원, 엔, p, 달러)

구분	2016년말	6/16(금)	6/19(월)	6/20(화)	6/21(수)	6/22(목)
회사채 (AA-)	2.14	2.22	2.22	2.22	2.23	2.24
회사채 (BBB-)	8.27	8.47	8.46	8.46	8.46	8.47
국고채 (3년)	1.64	1.69	1.68	1.69	1.69	1.70
국고채 (5년)	1.80	1.87	1.86	1.85	1.85	1.87
국고채 (10년)	2.08	2.15	2.16	2.14	2.14	2.14
미 국채 (10년)	2.56	2.15	2.19	2.16	2.16	-
일 국채 (10년)	0.06	0.06	0.05	0.06	0.06	-
원/달러	1,210.50	1,134.10	1,132.70	1,135.40	1,144.00	1,140.99
원/100엔	1,030.04	1,024.02	1,017.80	1,018.48	1,025.18	1,022.40
엔/달러	117.52	110.75	111.29	111.48	111.59	111.59
달러/유로	1.05	1.12	1.12	1.11	1.12	1.12
DDR3 1Gb (1333MHz)	1.15	1.20	1.20	1.20	1.21	-
DDR3 2Gb (1333MHz)	1.50	1.69	1.69	1.69	1.69	-
NAND Flash 16Gb (MLC)	1.87	2.84	2.91	2.89	2.89	-
CRB 지수	193.97	174.74	172.97	171.23	169.08	-
LME 지수	2,663.2	2,719.8	2,745.4	2,725.6	2,757.1	-
BDI	961	851	848	847	844	-
유가 (WTI, 달러/배럴)	53.90	44.74	44.20	43.23	42.53	-
금 (달러/온스)	1,131.35	1,255.40	1,248.15	1,242.20	1,242.50	-

자료: Bloomberg, KOSCOM, 한국투자증권

## 한 눈에 보는 증시 일정

월	화	수	목	금
12	13	14	15	16
日> 5월 PPI YoY (2.1%, 2.2%, 2.1%) 4월 핵심기계수주 MoM (-3.1%, 0.5%, 1.4%)	美> 5월 PPI 최종수요 (0.0%, 0.0%, 0.5%) 유럽> 6월 ZEW 서베이 (37.7, n/a, 35.1)	韓> 5월 실업률 SA (3.6%, 3.9%, 4.0%) 美> <b>FOMC 금리결정</b> (1.25%, 1.25%, 1.00%) MBA 주택용자 신청지수 (2.8%, n/a, 7.1%) 5월 CPI MoM (-0.1%, 0.0%, 0.2%) 5월 소매판매 추정 MoM (-0.3%, 0.1%, 0.4%) 日> 4월 광공업생산 MoM (4.0%, n/a, 4.0%)	美> 신규 실업수당 청구건수(천건) (237, 241, 245) 5월 광공업생산 MoM (0.0%, 0.2%, 1.0%) 유럽> BOE 통화정책회의 (-0.25%, -0.25%, -0.25%)	美> 5월 주택착공건수 (1092, 1220, 1172) 6월 미시간대학교 소비자신뢰 (94.5, 97.1, 97.1) 日> BOJ 통화정책회의 (-0.1%, -0.1%, -0.1%) 유럽> 5월 CPI YoY (1.4%, 1.4%, 1.9%)
19	20	21	22	23
		韓> <b>MSCI 중국 A주 편입 결정</b> 美> MBA 주택용자 신청지수 (0.6%, n/a, 2.8%) 5월 기준주택매매(백만건) (5.62, 5.58, 5.57) 日> 4월 전체산업 활동지수 MoM (2.1%, 1.7%, -0.6%)	美> 신규 실업수당 청구건수(천건) (n/a, 240, 237) 유럽> EU 정상회담 6월 소비자자기대지수 (n/a, -3.0, -3.3)	美> 5월 신규주택매매(천건) (n/a, 600, 569) 6월 마켓 미국 제조업 PMI (n/a, 53.0, 52.7) 日> 6월 일본 제조업 PMI (n/a, n/a, 53.1) 유럽> 6월 마켓 유로존 제조업 PMI (n/a, 56.7, 57.0)
26	27	28	29	30
美> 5월 내구재주문 (n/a, n/a, -0.8%)	美> 6월 컨퍼런스보트 소비자신뢰 (n/a, n/a, 117.9)	美> MBA 주택용자 신청지수 (n/a, n/a, 2.8%) 5월 도매재고 MoM (n/a, n/a, -0.5%) 유럽> 5월 M3 통화공급 YoY (n/a, n/a, 4.9%)	美> 1Q GDP 연간화 QoQ (n/a, n/a, 1.2%) 신규 실업수당 청구건수(천건) (n/a, n/a, n/a) 유럽> 6월 소비자자기대지수 (n/a, n/a, n/a)	美> 5월 개인소득 (n/a, n/a, 0.4%) 6월 시카고 구매자협회 (n/a, n/a, 59.4) 6월 미시간대학교 소비자신뢰 (n/a, n/a, n/a) 중국> 6월 제조업 PMI (n/a, n/a, 51.2) 日> 5월 실업률 (n/a, n/a, 2.8%) 5월 유효구인배율 (n/a, n/a, 1.48) 5월 전국 CPI YoY (n/a, n/a, 0.4%) 5월 광공업생산 (n/a, n/a, 4.0%)

☞ 주: 괄호안은(발표치, 블룸버그 예상치, 이전치) 순이며 예상치는 변동 가능  
 발표일자는 한국시간 기준 (단, 오전 6시 이전에 발표되는 지표는 전일 기입)  
 실적발표일은 Bloomberg, 기업 공시 기준으로 작성 (변동 가능, \*표시는 한국시간 당일 아침)