

Research Center

2017년 8월 3일

# 투자전략 Daily

## • 스몰캡 투자전략

‘밀짚모자’ 뿐만 아니라 ‘엄지장갑’ 도 챙기자

## • 중화권 증시 동향

상해종합, 3,300p 저항선에서 차익매물 출회

## • 전일 시장 특징주 및 테마

## • KIS 투자유망종목

단기 유망종목: 코웰패션 외 5개 종목

중장기 유망종목: 이엠텍 외 5개 종목

## • 국내외 자금동향 및 대차거래

## • 증시 켈린더

전 략 총 괄 | 노근환 ☎ 3276-6226  
투 자 전 략 | 박소연 ☎ 3276-6176  
시 황 분 석 | 김대준 ☎ 3276-6247  
계 량 분 석 | 안 혁 ☎ 3276-6272  
파 생 / ETF | 강송철 ☎ 3276-6181  
스몰캡 전략 | 정훈석 ☎ 3276-6232  
해 외 주 식 | 백찬규 ☎ 3276-6280  
중 국 시 장 | 최설화 ☎ 3276-6274  
신흥국/원자재 | 서태종 ☎ 3276-6184  
글로벌기업 | 정희석 ☎ 3276-6277  
자산배분전략 | 정현종 ☎ 3276-6191  
경 제 분 석 | 박정우 ☎ 3276-6229  
채 권 분 석 | 오창섭 ☎ 3276-6174  
해 외 채 권 | 박승진 ☎ 3276-6560  
크 레 디 트 | 김기명 ☎ 3276-6206

true friend 한국투자 증권

# 주요 증시 지표 및 주체별 거래 동향

## ◆ 주요 증시 지표

구 분		7/27(목)	7/28(금)	7/31(월)	8/1(화)	8/2(수)	
유가증권	종합주가지수	2,443.24	2,400.99	2,402.71	2,422.96	2,427.63	
	등락폭	8.73	-42.25	1.72	20.25	4.67	
	등락종목	상승(상한)	440(0)	187(1)	312(2)	608(2)	461(1)
		하락(하한)	353(0)	627(0)	504(0)	204(0)	341(0)
	ADR	87.33	82.04	81.37	89.65	90.32	
	이격도	10 일	100.31	98.63	98.79	99.64	99.84
		20 일	101.26	99.49	99.54	100.29	100.40
	투자심리	80	70	70	70	70	
	거래량	(백만 주)	426	319	278	264	259
	거래대금	(십억 원)	5,397	7,020	5,646	5,605	5,259
코스닥	코스닥지수	666.48	652.95	650.47	653.12	657.52	
	등락폭	-0.74	-13.53	-2.48	2.65	4.4	
	등락종목	상승(상한)	469(2)	181(1)	384(1)	754(2)	744(0)
		하락(하한)	637(1)	963(0)	722(1)	353(0)	377(1)
	ADR	104.55	102.37	101.93	102.29	102.91	
	이격도	10 일	99.71	97.70	97.47	98.03	98.90
		20 일	100.40	98.48	98.18	98.60	99.30
	투자심리	70	60	50	50	50	
	거래량	(백만 주)	528	560	505	488	489
	거래대금	(십억 원)	2,899	3,788	2,857	2,667	2,702

## ◆ 주체별 순매수 동향

(단위: 십억원)

구 분		개 인	외국인	기관계 (금융투자)	(보험)	(투신)	(사모)	(은행)	(연기금 등)	기 타	
유가증권	매수	2,607.7	1,490.0	1,108.7	262.6	91.7	233.2	121.1	15.5	384.7	53.0
	매도	2,604.5	1,354.0	1,268.2	367.7	95.7	204.9	135.6	20.9	443.5	32.6
	순매수	<b>3.2</b>	<b>136.0</b>	<b>-159.5</b>	<b>-105.1</b>	<b>-3.9</b>	<b>28.3</b>	<b>-14.6</b>	<b>-5.3</b>	<b>-58.9</b>	<b>20.3</b>
	8월 누계	<b>-171.8</b>	<b>99.8</b>	<b>20.3</b>	<b>73.6</b>	<b>1.4</b>	<b>62.8</b>	<b>2.5</b>	<b>-6.9</b>	<b>-113.0</b>	<b>51.7</b>
	17년 누계	-5,137.1	8,798.5	-6,457.8	3,501.6	-1,557.9	-3,702.3	-207.1	-569.0	-3,923.2	2,796.4
코스닥	매수	2,326.9	236.2	132.1	29.6	7.8	38.9	25.9	3.4	26.6	18.4
	매도	2,314.9	216.0	156.4	33.7	7.7	40.8	28.7	2.9	42.7	26.3
	순매수	<b>12.0</b>	<b>20.2</b>	<b>-24.3</b>	<b>-4.1</b>	<b>0.1</b>	<b>-1.9</b>	<b>-2.8</b>	<b>0.5</b>	<b>-16.1</b>	<b>-8.0</b>
	8월 누계	<b>70.5</b>	<b>-11.2</b>	<b>-53.0</b>	<b>-8.3</b>	<b>-5.0</b>	<b>-2.5</b>	<b>-4.7</b>	<b>-1.4</b>	<b>-31.0</b>	<b>-6.3</b>
	17년 누계	2,693.0	1,210.1	-2,818.5	-679.9	-371.2	-619.0	-351.2	-70.3	-726.8	-1,084.7

## ‘밀짚모자’ 뿐만 아니라 ‘엄지장갑’도 챙기자

2017년 Target KOSPI	2,600pt
12MF PER	9.75배
12MF PBR	1.00배
Yield Gap	8.5%P

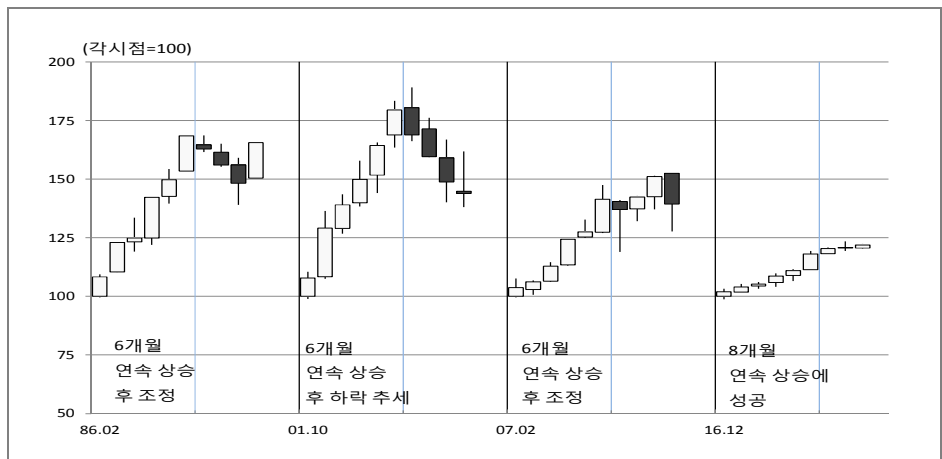
7월 코스피 월봉은  
 매수세와 매도세간에  
 참여한 균형을 상징하는  
 십자형으로 마감

- ▶ 강세장에서 약세장으로 일거에 돌변하지 않는다는 점에서 첫 번째 급조정은 매수로 응수
- ▶ 가을 장세에 대한 적극적 판단 유보, 스몰캡 전략은 모멘텀과 역발상투자를 병행할 필요
- ▶ 정책 기반의 소형 성장주에 대한 가지치기와 밸류 기반의 소형 가치주에 대한 길목지키기 유효

### ■ 8개월 연속 상승에 성공한 코스피, 스몰캡의 상대적 부진 지속

코스피의 7월 월봉이 매수세와 매도세간에 참여한 균형을 상징하는 십자형(doji) 모양새를 그리며 8개월 연속 상승행진에 성공했다. 그러나 7월말 2,450P를 기점으로 코스피가 조정세를 보임에 따라 추세에 대한 우려가 급부상하는 양상이다. 최근 보도를 보면, 글로벌 증시에 경고등이 자주 켜지고 있는 것을 알 수 있다. 마켓워치는 ‘중국 경제가 신용 거품이 꺼지는 과정의 초기 단계’라는 분석을 내놓았으며, 로버트 실러 교수는 ‘현재 주식은 고평가된 상황으로 이보다 더 고평가됐던 때는 1929년과 2000년뿐이었다’고 지적하고 있다. 또한 JP모건은 최근 증시 변동성이 이례적으로 낮은 상태로 시장은 터닝포인트에 매우 근접했을 수 있다고 진단했다. 시장 주도주인 반도체에 대해서도 UBS와 JP모건은 업황이 정점을 통과 중인 상태로 마진은 축소될 것이라는 전망을 내놓고 있다. 코스피가 9개월 연속 상승이라는 신기원을 달성하는 쉽지 않아 보인다.

[그림 1] 코스피, 8개월 연속 상승에도 불구하고 상승폭은 과거 연속 상승기의 절반을 하회



주류 시각은  
 코스피의 상승 추세 유효,  
 진입 기회로 활용

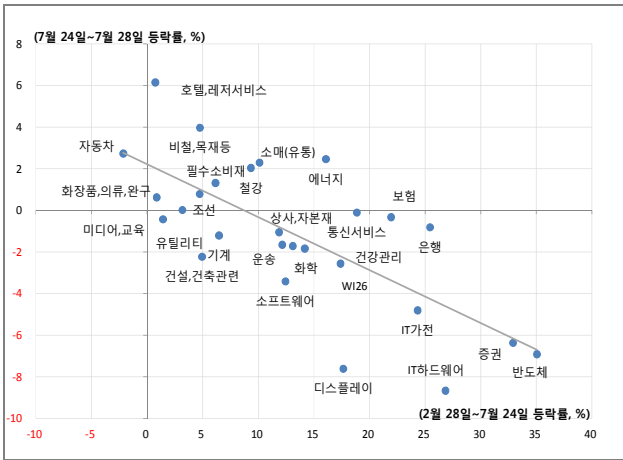
하지만 주류 시각은 여전히 7월말 조정은 상승 추세 하의 일시적인 조정으로 코스피의 상승 사이클은 여전히 유효하다는 것이다. 코스피가 사상 유례 없는 8개월 연속 상승세를 구가했지만, 상승폭이 과거 6개월 연속 상승기의 절반(그림1 참조)에도 미치지 못해 가격부담이 큰 상태는 아니기 때문이다. 특히나 경험적으로 볼 때에도 강세장이 일거에 약세장으로 돌변하지는 않는다는 점에서 강세 기초 하에서의 첫 번째 급조정은 매수로 대응하는 것이 바람직하다. 강세장이 약세장으로 바뀌기 전에는 늘상 몇 차례에

걸친 변동성 확대국면이 연출된다는 점에서, 7월말에 있었던 한 차례의 조정을 단기 차익매물 출회 이상으로 확대 해석할 필요는 없다는 것이다.

**다우지수 5년째  
역사적 신고가 행진  
코스피 고점에 대한  
성급한 예단은 불필요**

다우지수가 역사적 신고가 경신국면을 5개월이 아니라 5년째 지속하고 있고 업종별 7월 말 조정의 강도가 이전의 상승폭과 비례해 진행되었다는 사실(그림2 참조)도 곱씹어 봐야 할 것이다, 2년 넘는 이례적인 기간 동안 코스닥과 유가증권시장 소형주들의 상대적 약세가 지속(그림3 참조)되고 있지만, 시장 구도의 변화를 선불리 예단하는 것은 여전히 성급해 보인다. 실제 투자를 하다 보면 차익실현을 해야 하는 쪽지라고 생각되었던 지점이 사후적으로 보면 오히려 저점매수 지점이었던 것으로 판명 나는 경우가 허다하다. 8월 증시에서도 기존의 시장 틀 하에서 유가증권시장 대형주 위주의 장세가 연장될 가능성이 높다.

[그림 2] 업종별 상승률 대비 하락률 비교



자료: WiseFn, 한국투자증권

[그림 3] 7월에도 상대적 약세를 보인 코스닥



자료: WiseFn, 한국투자증권

**빌미가 주어질 경우  
상승 추세 하의  
급조성과 주도주의  
손바뀜 가능성은  
열린 상태**

하지만 아무리 제반 경험칙들이 코스피 강세를 뒷받침하고 있다고 해도 늘 그렇듯이 장세 관련한 경계의 끈을 놓을 수는 없다. 기술적으로 코스피 월봉이 추세에 대한 신뢰도를 약화시킬 수 있는 도지형을 이루었다는 사실을 차치하더라도 그 동안 시장을 이끌던 외국인의 매매기조가 순매수에서 순매도로 전환된 상태이고, 미국 증시에서 FANG(페이스북·아마존·넷플릭스·구글을 지칭하며 애플을 포함해 FAANG이라고도 지칭) 주식의 변동성이 커지고 있으며, 각국 통화정책의 간축전환시기 도래와 누증된 기간적 피로도도 무시할 수는 없기 때문이다. 대북 리스크든 미국 증시의 변동확대 등 조정의 빌미가 주어질 경우에는 7월말의 조정처럼 언제든지 상승 추세 하에서의 급조성과 주도주의 손바뀜 가능성은 열린 상태임은 분명해 보인다.

■ 모멘텀과 역발상 중의 선택이 아니라 양시론적 접근 유효

**스몰캡 투자전략은  
모멘텀 투자와  
역발상 투자의  
상황적 응용력이 핵심**

따라서 장세에 대한 적극적인 판단을 유보한다면 현 시점에서 선택할 수 있는 스몰캡 전략은 투 트랙(Tow Track)이다. 주식투자에 있어 가장 핵심적인 격언인 ‘추세에 순응하라’와 ‘밀짚모자는 겨울에 사라’를 스몰캡 전략에 그대로 적용해 보면, 누구나 다 알고 있는 모멘텀 투자(Momentum Trading)와 역발상 투자(Contrarian Investment) 일 것이다. 결국 핵심적인 문제는 모멘텀 투자와 역발상 투자를 각각 해당 시점에서 어떻게 전술적으로 응용하느냐 일 것이다.

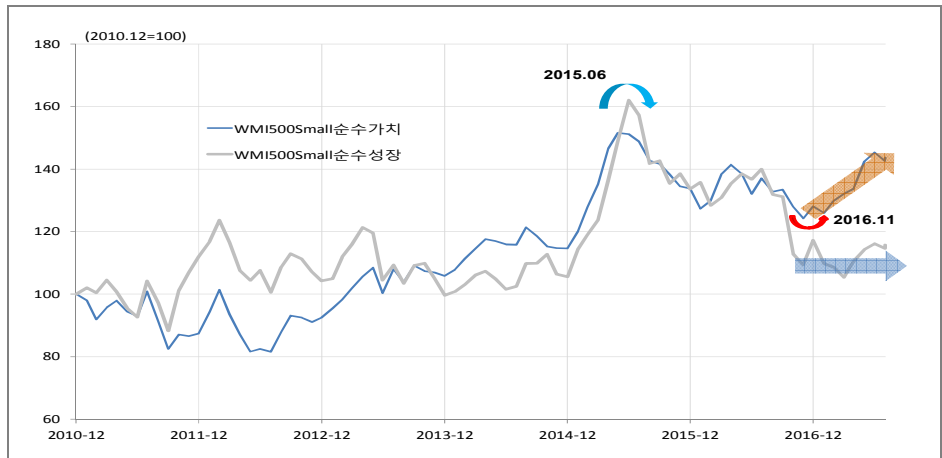
정책적/산업적 추진력이  
뒷받침되는  
중소형주에 대한  
모멘텀 플레이는 유효

겨울철에는 밀짚모자를 사고,  
여름철에는 엄지장갑을  
준비하는 투자

현 시점에서 모멘텀 투자와 관련해서는 정책적/산업적 추진력이 뒷받침되고 있는 기존 주도주의 밸류체인 내 중소형주에 대한 재매수를 검토해 보는 것이다. 다만 7월 중순까지 견고한 상승 추세를 보인 중소형주들 중에서도 여전히 밸류에이션이나 실적 개선 모멘텀을 내재하고 있는 종목들로 가지치기 과정은 불가피하다. 한껏 달리는 말에 올라타려면 몸을 가볍게 해야 하는 것은 당연한 이치이기 때문이다.

또 다른 전략적 선택지인 역발상 투자와 관련해서는 기간적인 인내가 가능한 투자자라면 소외 업종들 중에서 업황이 개선 조짐을 보이거나 혹은 밸류에이션이 역사적 최저 수준에 머물고 있는 소형가치주들에 대한 길목지키기도 고려할 필요가 있겠다. 주지하다시피 대형주 위주의 장세 속에서도 시장 물밑에서는 현저히 저평가된 종목들에 대한 재평가 과정은 견고하게 진행되는 모습(그림4 참조)이다. 대다수 투자자가 관심을 가지지 않을 때 선점하는 것은 가장 쉬우면서도 가장 크게 벌 수 있는 방법이지만, 현재의 탐욕을 극복해야 하기에 상당한 인내력이 요구되는 게임이라는 사실에 유의할 필요가 있다. 경험적으로 대선을 전후해서 상대적 소외를 겪을 수 밖에 없는 방산/교육/전력/통신주에 대한 역발상투자도 투자시계가 긴 투자자에게는 승산이 충분한 게임이 될 것이다. 금리 상승기에는 보험주와 은행주의 비중을 확대하고 코스피 신고가에는 증권주로 대응해야 한다는 평범한 진리처럼 겨울철에는 밀짚모자를 사고, 여름철에는 엄지장갑을 준비하는 투자도 승률 높은 게임이라는 사실은 누구나 알고 있지만 실행하는 투자자는 결국 소수일 뿐이다.

[그림 4] 대형주 강세 속에 순수소형가치주의 강세 기조는 견고하게 지속되는 양상



자료: WiseFn, 한국투자증권

4차 산업혁명  
관련 중소형주

참고로 정책적/산업적 추진력이 뒷받침되고 있는 중소형주와 관련해서는 4차 산업혁명 관련 분야들 중에서 최근 발표된 <문재인정부 100대 국정과제>에 비추어 볼 때 향후 정책적 지원이 기대되는 중소형주를 선별하여 <표 1>에 정리했다. 선별 기준은 시장 컨센서스 기준으로 올해 매출 또는 영업이익이 40% 이상 성장할 수 있는 종목들과 P/E 15배 미만의 저평가 종목들이다.

한편 소형가치주들에 대한 길목지키기와 관련해서는 PBR밴드 기준 역사적 하단에 위치한 업종과 턴어라운드 초입 단계로 판단되는 6개 업종(보험, 교육, 비철물재, 유틸리티, 화학, 자동차부품)내에서 ROE 대비 PBR 매력도가 가장 높은 종목들을 선별하여 <표 2>에 정리하였다.

<표 1> 신정부의 정책 관련 주요 중소형주

(단위: 배, %)

종목명	밸류		2017F 성장률		비고
	P/E	P/B	매출	영업이익	
피에스텍	28.0	0.9	30.0	62.1	지능형 계량 시스템 전국 설치 추진
피엔티	35.7	1.9	24.2	110.8	전기차 획기적 보급 확대 및 ESS 설치 확대
하이비전시스템	37.9	2.4	105.0	0.0	VR/AR 및 3D프린팅 사업 육성
아모텍	16.1	1.6	18.8	41.0	IoT 네트워크 인프라 구축
테스나	175.9	2.2	88.7	흑전	IoT 네트워크 인프라 구축
와이솔	10.1	2.1	14.8	19.3	IoT 네트워크 인프라 구축
휴니드	8.1	1.5	20.5	26.1	드론산업 활성화 지원 및 무기 국산화
로보스타	25.1	3.9	18.8	126.6	로봇사업 육성
아진엑스텍	64.0	2.7	73.6	566.2	로봇사업 육성
SH에너지화학*	9.0	1.6	0.9	5.0	3D프린팅사업 육성
대유위니아	N/A	1.3	14.3	140.8	미세먼지 발생량 감축 및 먼지총량제 시행
하츠	16.5	0.9	23.8	76.5	미세먼지 발생량 감축 및 먼지총량제 시행
크린앤사이언스*	13.0	1.7	0.8	3.0	미세먼지 발생량 감축 및 먼지총량제 시행
케이아이엔엑스*	12.1	1.3	4.9	9.9	클라우드 사업 육성
현대리바트	13.2	1.6	19.4	18.9	스마트홈사업 육성
아이콘트롤스	13.0	1.4	16.5	19.2	스마트홈사업 육성
현대통신*	8.2	1.9	11.6	23.5	스마트홈사업 육성
엘앤에프	116.4	7.6	42.6	91.2	전기차 획기적 보급 확대

주1) P/E와 P/B는 8월1일 기준 TTM.

주2) \*표시는 2016년 성장률

자료: Quantiwise, 한국투자증권

<표 2> 장기 소외 업종 내 밸류에이션 매력도를 내제한 주요 중소형주

(단위: 배)

업종	종목명	밸류		업종	종목명	밸류	
		P/E	P/B			P/E	P/B
보험	한화손해보험	8.9	1.1	화학	애경유화	9.5	2.0
교육	대교	16.6	1.1	화학	한국알콜	6.0	0.7
교육	능률교육	13.3	1.2	화학	NPC	5.8	1.0
비철, 목재	아세아제지	8.6	0.4	자동차부품	세원정공	4.4	0.4
비철, 목재	조일알미늄	3.1	0.5	자동차부품	화승알앤에이	3.3	0.6
비철, 목재	삼보판지	3.2	0.4	자동차부품	대원산업	3.4	0.7
비철, 목재	한솔제지	10.8	1.1	유틸리티	에스코	6.6	0.4
유틸리티	지역난방공사	7.4	0.5	유틸리티	부산가스	8.4	0.8

주) P/E와 P/B는 8월1일 기준 TTM

자료: Quantiwise, 한국투자증권

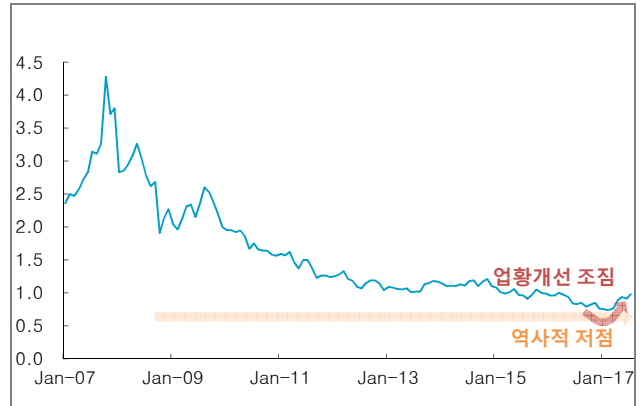
〈Appendix〉 업종별 P/B 추이

(단위: 배)

[그림 5] 교육 업종 P/B 추이



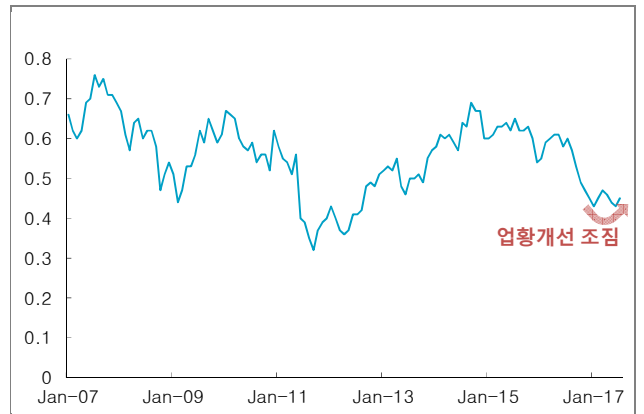
[그림 6] 보험 업종 P/B 추이



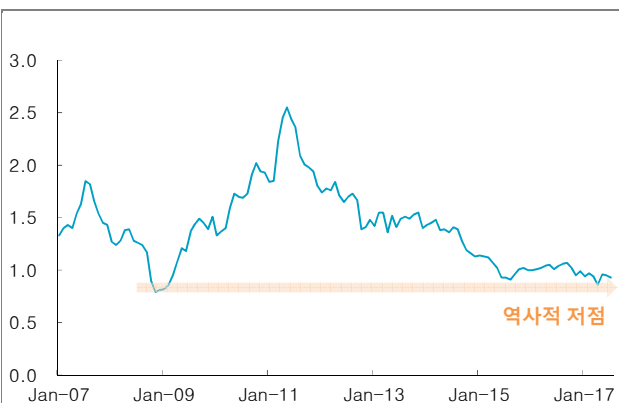
[그림 7] 비철목재 업종 P/B 추이



[그림 8] 유틸리티 업종 P/B 추이



[그림 9] 자동차부품 업종 P/B 추이



[그림 10] 화학 업종 P/B 추이



- 본 자료는 고객의 증권투자를 돕기 위하여 작성된 당사의 저작물로서 모든 저작권은 당사에게 있으며, 당사의 동의 없이 어떤 형태로든 복제, 배포, 전송, 변형할 수 없습니다.
- 본 자료는 당사 리서치센터에서 수집한 자료 및 정보를 기초로 작성된 것이나 당사가 그 자료 및 정보의 정확성이나 완전성을 보장할 수는 없으므로 당사는 본 자료로써 고객의 투자 결과에 대한 어떠한 보장도 행하는 것이 아닙니다. 최종적 투자 결정은 고객의 판단에 기초한 것이며 본 자료는 투자 결과와 관련한 법적 분쟁에서 증거로 사용될 수 없습니다.
- 본 자료에 제시된 종목들은 리서치센터에서 수집한 자료 및 정보 또는 계량화된 모델을 기초로 작성된 것이나, 당사의 공식적인 의견과는 다를 수 있습니다.
- 이 자료에 게재된 내용들은 작성자의 의견을 정확하게 반영하고 있으며, 외부의 부당한 압력이나 간섭 없이 작성되었음을 확인합니다.

## 상해종합, 3,300p 저항선에서 차익매물 출회

- ▶ 상해종합지수는 0.2% 하락, 기술적 저항선인 3,300p선에서 차익실현 매물 출회
- ▶ 홍콩H지수는 0.3% 상승, 양호한 경기 흐름 속에 실적 개선 기대감이 부각된 것이 호재

### ■ 중국 시장

상해종합지수 0.2% 하락,  
조선, 보안, 보험, 가전, 기  
계, 인프라 등의 업종 약세

상해종합지수는 0.2% 하락한 3,285p로 마감하며 하루 만에 약세로 전환했다. 거래 대금은 2,794억위안으로 직전일 대비 약 9% 증가했다. 장중 시크리컬과 증권주의 강세 속에 3,300선을 돌파하기도 했으나, 작년 하반기 이후부터 형성된 강력한 3,300 저항선에서 결국 차익매물을 토해내고 말았다. 업종별로는 직전일 급등했던 보험 업종이 1.2% 하락하며 지수 약세를 견인했고, 직전일 국제 유가의 약세 속에 에너지 관련주들도 하락했다. 반면 양호한 경기 흐름과 예상을 상회하는 호실적에 대한 기대감으로 증권, 은행, 철강, 석탄, 비철금속 등 경기 민감주들이 반등했다. 한편 인민은행의 유동성 회수 속에서 상반기 실적 기대감이 약화되며 차스닥 지수는 1,725p를 기록하며 0.9% 하락했다. 기술적 저항선인 3,300p를 앞두고 외국인들의 순매수 폭도 줄어들었다.

### ■ 홍콩 시장

홍콩H지수 0.3% 상승,  
부동산, 금융, 에너지 등의  
업종 강세

홍콩H지수는 0.3% 상승한 11,055.4p로 마감하며 연속 3거래일간 강세를 나타냈다. 소폭 강세로 출발한 증시는 장중 1.1%까지 반등했다가 오후에 들어 차익매물을 토해내며 반등폭을 줄여갔다. 양호한 경기 흐름 속에 실적 개선 기대감에 증권주들이 급등하며 지수 강세를 견인했다. 다만 직전일 유가 하락으로 시크리컬 주들이 하락한 가운데 보험주들도 본토 약세에 동조하며 하락했다. A/H 프리미엄지수는 0.3% 하락한 127.5p를 기록했고, 항셱지수는 애플 부품사와 부동산주의 강세 속에 0.2% 상승했다.

#### ◆ 중국 주요 금융지표 추이

(단위: p, %)

구분	8/2 (수)	전일 대비(%)	5거래일 전 대비(%)	1개월 전 대비(%)	연초 대비(%)
상해종합	3,285.06	-0.23	1.15	2.90	5.85
심천종합	1,869.32	-0.70	1.42	-1.49	-5.07
차스닥	1,724.83	-0.93	2.59	-5.13	-12.09
홍콩H	11,055.42	0.28	2.07	6.66	17.68
Shibor 7일물 금리(% , %p)	2.89	0.21	0.52	1.63	13.72
Shibor 1개월 금리(% , %p)	3.89	-0.03	-0.10	-12.85	17.59
중국국채 3년물(% , %p)	3.63	-0.10	0.51	1.93	19.70
위안/달러 고시환율	6.7205	0.08	-0.25	-0.80	-3.12
역내 위안/달러	6.7208	-0.04	0.49	1.18	3.34
역외 위안/달러	6.7268	0.05	0.24	1.05	3.71

주: 2일 오후 5시 51분 기준

## 전일 시장 동향과 특징주

### 외국인이 8거래일 만에 순매수로 돌아서며 코스피 사흘 연속 상승

- 뉴욕증시는 주요 기업들의 실적 호조에 힘입어 다우지수가 5거래일 연속 사상 최고치를 경신하는 등 일제히 상승 마감 .2,430P선을 웃돌며 상승 출발한 코스피는 외국인이 8거래일 만에 순매수세로 돌아서며 상승을 주도했으나 금융투자가 14거래일 만에 순매도세를 보이며 상승폭을 제한, 사흘 연속 상승세를 이어가며 2,427P로 마감. 코스닥은 외국인과 개인 동반 매수에 힘입어 657P로 마감
- 종목별 움직임을 살펴보면, 애플 실적 호조 소식에 기술주에 대한 우려가 완화되며 삼성전자, SK하이닉스 등 국내 IT업체들이 강세를 보인 가운데 LG이노텍을 비롯해 애플과 관련된 기업들의 강세가 두드러짐. 만성폐쇄성폐질환(COPD) 신약후보물질 'YPL-001'의 FDA 임상 2a상 완료 소식에 영진약품이 초강세를 보였으며, 자회사가 중국 5개 지역에 신규 가맹점 계약을 체결했다는 소식에 넥스트아이가 강세를 보임. 또한, 중국 전기차 업체와의 공급 계약 기대감에 리켄이 상한가를 기록했으며, 상반기 실적 호조를 기록한 한화손해보험은 신고가 행진을 이어감. 반면, 기업이나 기관의 내부 네트워크 보안 강화를 위한 소프트웨어 개발업체인 지니언스는 코스닥 신규 상장 첫 날 공모가를 크게 웃도는 시초가를 형성했으나 차익실현 매물로 24% 이상 급락했으며, 검찰의 분석회계 조사 소식에 한국항공우주가 17% 가까이 급락하며 신저가를 기록

종목/테마	내용
SK하이닉스(000660) ▶68,000 (+3.82%)	<b>외국인 매수에 힘입어 강세</b> <ul style="list-style-type: none"> <li>- 2분기 사상 최대 실적을 발표하며 지난주 주가가 사상 최고가 경신하며 강세를 보였으나, 이후 외국인을 중심으로 한 차익실현 매물이 출회되며 약세를 보임. 애플의 실적 호조 소식에 국내 IT업종이 강세를 보이며 동반 상승</li> <li>- 아울러, 성수기 효과로 3분기도 사상 최대 실적을 이어갈 것으로 기대</li> </ul>
리켄(131100) ▶2,600 (상한가)	<b>중국 전기차 업체와의 공급 계약 기대감에 상한가</b> <ul style="list-style-type: none"> <li>- 세계 최대 중국 전기차 업체와 2차전지 전해액 공급과 관련해 협의 중이라는 소식에 상한가</li> <li>- 아울러, 이앤신기술사업투자조합10호 등을 대상으로 100억원 규모 무보증 사모 전환사채를 발행하기로 결정했으며, 와이에이치1호조합을 대상으로 한 유상증자를 결정해 대규모 자금조달 기대감도 긍정적으로 작용</li> </ul>
애플 관련주	<b>애플 실적 호조에 힘입어 강세</b> <ul style="list-style-type: none"> <li>- 애플의 3분기 순이익이 전년동기대비 12% 증가하는 등 시장 예상치를 웃도는 실적을 기록하며 강세를 보임에 따라 애플의 부품사인 LG이노텍을 비롯해 아이폰 관련 종목들이 강세를 보임</li> <li>- LG이노텍(011070, +10.37%), 비에이치(090460, +10.20%), 인터플렉스(051370, +6.21%), 삼성전기(009150, +2.81%), 슈퍼켄코리아(192440, +2.52%), LG디스플레이(034220, +1.75%) 등 강세</li> </ul>

참고: 상기 종목들은 전일 시장에서 특징적인 흐름을 보인 종목들로, 추천 종목과는 별개이니 참고자료로만 활용하시기 바랍니다.

## 52주 신고가 및 상한가

종목	내용
SK텔레콤(017670) ▶283,500 (+2.16%)	- 2분기 실적이 시장 예상치를 웃도는 호조를 보인 가운데 주가가 계단식 상승을 지속할 것이라는 전망에 힘입어 신고가 경신
시노펙스(025320) ▶2,395 (+6.92%)	- 2분기 실적 호조 및 베트남시장에서의 연성회로기판(FPCB) 사업 기대감에 신고가 경신

## 단기 유망종목: 코웰패션 외 5개 종목

### - 신규 편입 종목

코웰패션 (033290)	<ul style="list-style-type: none"> <li>- 온라인 기반의 SPA 브랜드 전략을 통해 원가 경쟁력 확보와 추가 라이선스 브랜드 확대 가능</li> <li>- 신규 런칭한 브랜드들이 안정적인 성장 궤도에 진입했고 기존 언더웨어 및 스포츠웨어 사업부도 견조한 성장 전망</li> <li>- '17년 예상 PER 9.2배로 해외진출 및 사업영역 다각화를 통한 성장 가능성 대비 저평가 구간</li> </ul>					
	(원, 십억원, 배)	매출액	영업이익	순이익	EPS	PER
	2016. 12A	250	35	20	216	14.4
	2017. 12F	317	61	41	452	9.2

- 편입 제외 종목: 알엔투테크놀로지 (차익 실현 및 포트폴리오 조정으로 제외 +39.9%)

(단위: 원, %)

종목 (코드)	현재가 (수익률)	편입가 (편입일자)	투자 포인트
조광포인트 (004910)	12,000 (+11.1)	10,800 (7/24)	<ul style="list-style-type: none"> <li>- 목공용 도료 1위 업체로 국내 도료 업체들의 출혈경쟁 완화를 통한 수혜 전망</li> <li>- 조선용 도료를 생산하는 조광요원의 금년 지분법이익은 건조량 감소로 전년의 절반인 30억원에 그치겠으나 2018년부터 빠르게 개선될 전망</li> <li>- 부채비율 42%, PBR 0.7배로 지분법이익 악화를 감안해도 2017F PER 7.5배로 저평가 매력 상존</li> </ul>
피에스텍 (002230)	6,780 (+6.6)	6,360 (7/20)	<ul style="list-style-type: none"> <li>- 전력 수요 관리를 위한 AMI(지능형 계량시스템) 설치 수요 증가에 따라 가파른 외형성장 전망</li> <li>- 작년 4월 이뤄진 공장이전과 증설에 이어 올해 8월 나주 신공장 완공으로 급증하는 수주에 대응 가능</li> <li>- 850억에 육박하는 현금성자산을 기반으로 한 적극적인 M&amp;A 추진으로 잠재성장동력 강화 예상</li> </ul>
백산 (035150)	9,720 (+7.3)	9,060 (7/19)	<ul style="list-style-type: none"> <li>- 세계 2위 합성피혁 공급자로 나이키, 아디다스 등 글로벌 운동화 시장 성장에 따른 수혜 지속</li> <li>- 차량용 내장재의 안정적 성장이 기대되며, 전자제품 케이스 매출도 애플향 공급모델 추가로 증가 전망</li> <li>- 최근 증설한 베트남 공장의 전면 가동으로 수익성이 높은 스웨이드 생산량 증가에 따른 수혜 예상</li> </ul>
세진중공업 (075580)	4,060 (-3.3)	4,200 (7/5)	<ul style="list-style-type: none"> <li>- 현대중공업 그룹의 턴어라운드와 함께 2017년을 저점으로 2019년부터 2015년 매출 수준 회복 전망</li> <li>- 길었던 업계 구조조정을 견뎌냄에 따라 시장 내 독점적 지위 확보를 통한 점유율 증가 기대</li> <li>- LPG탱크 기술을 기반한 가스선 탱크 제작, EGCS(배기가스 저감장치) 시장 진출 등 제품 다변화 기대</li> </ul>
대주전자재료 (078600)	7,580 (+12.8)	6,720 (7/5)	<ul style="list-style-type: none"> <li>- 전도성 페이스트 부문 주요 고객사에 삼성전기가 추가되며 매출이 큰 폭으로 증가할 전망</li> <li>- MLCC(적층세라믹콘덴서)의 사용처가 IT 부문에서 자동차 전장 부문으로 확장되며 MLCC 수요 증가 전망</li> <li>- 일반용 LED 부문에서 발생하던 형광체 매출이 자동차용 PIG(Phosphor in Glass) 매출까지 확대되며 실적 성장 전망</li> </ul>

#### ■ Compliance notice

- 당사는 상기 제시된 유망종목을 1% 이상 보유하고 있지 않습니다.
- 당사는 동 자료를 기관투자가 또는 제3자에게 사전에 제공한 사실이 없습니다.
- 당사는 동 자료의 금융투자분석사와 배무자는 자료 작성일 현재 본 자료와 관련해 재산적 이해관계가 없습니다

## 중장기 유망종목: 이오텍 외 5개 종목

(단위: 원, %, 십억 원, 배)

종 목 (코드)	현재가 (수익률)	편입가 (편입일자)	2017년 추정실적				
			매출액	영업이익	순이익	EPS	PER
이오텍 (091120)	13,700 (-2.8)	14,100 (7/20)	256	21	15	1,060	12.9
			<ul style="list-style-type: none"> <li>- 국내 유일의 BA(Balanced Amature)스피커 생산 업체로 스피커 활용기술 발전에 따른 수혜 전망</li> <li>- 지난해 베트남 공장 증설과 자동화 설비 확대를 통한 생산성 확대와 인건비 절감 예상</li> <li>- 갤럭시노트8과 V30 출시로 하반기 마이크로스피커와 리시버 관련 매출 증가 전망</li> </ul>				
KG ETS (151860)	4,400 (+4.3)	4,220 (7/5)	125	20	15	428	10.3
			<ul style="list-style-type: none"> <li>- 스팀 판가와 동 가격이 동반 상승으로 수익성 개선을 위한 우호적인 환경 조성</li> <li>- 국내 주요 FPCB업체들의 증설로 인한 전자소재 사업부의 실적 턴어라운드 전망</li> <li>- 환경 규제 강화에 따른 지정 폐기물 비중 상승으로 환경 사업부의 수혜 전망</li> </ul>				
SK (034730)	270,500 (-3.4)	280,000 (5/29)	92,094	6,175	6,025	39,396	6.9
			<ul style="list-style-type: none"> <li>- 정부의 주주환원정책과 재벌기업 지배구조개선 정책에 따른 수혜 전망</li> <li>- 글로벌 경기 회복에 따른 자회사들의 실적 상향 추세 지속 전망</li> <li>- 실트론 인수를 통한 자회사 간 시너지와 탈석탄 발전정책에 따른 반사이익 전망</li> </ul>				
풍산 (103140)	53,700 (+31.6)	40,800 (5/23)	2,970	279	190	6,766	7.9
			<ul style="list-style-type: none"> <li>- 글로벌 인프라 투자 확대로 구리 가격 상승에 따른 수혜 전망</li> <li>- 풍산 주가의 저평가 요인인 Roll margin(가공이익)이 과거 3~4%에서 올해 1분기 7%까지 상승하며 추가 할인 요인 제거</li> <li>- 현재 주가는 2017년 예상 실적 기준 PER 6.0배, PBR 0.8배(ROE 14.4%)로 밸류에이션 매력 부각</li> </ul>				
이지바이오 (035810)	6,970 (+5.8)	6,590 (5/17)	1,438	99	41	754	9.2
			<ul style="list-style-type: none"> <li>- 육계 및 돈육 시세 강세가 이어지고 있으며 성수기 진입에 따라 1분기에 이어 2분기에도 호실적 달성이 가능할 전망</li> <li>- 올해 당사의 자회사인 옵티팜 상장에 따른 공모자금 유입으로 재무구조 개선 기대</li> <li>- 6월 하림그룹의 지주사인 제일홀딩스의 코스닥 상장에 따라 당사의 주가가 재조명될 가능성 존재</li> </ul>				
오텍 (067170)	13,400 (+18.1)	11,350 (4/6)	828	37	17	1,288	10.4
			<ul style="list-style-type: none"> <li>- 역대 최대치인 전국 입주 아파트 가구 수와 미세먼지 우려 등으로 기능성 에어컨 설치 및 교체 수요 증가 전망</li> <li>- 2018년 페럴림픽 참가 선수를 위한 장애인용 버스 및 택시 부족으로 정부의 관련 투자 확대 가능성</li> <li>- 작년 4월 인수한 오텍오티스 파킹시스템의 안정적인 매출 성장이 가능하며 향후 오텍캐리어 통합빌딩관리 서비스(BIS)와 시너지 효과 기대</li> </ul>				

■ Compliance notice

- 당사는 상기 유망종목을 1% 이상 보유하고 있지 않습니다.
- 당사는 현재 SK 발행주식을 기초자산으로 ELW(주식워런트증권)를 발행 중이며, 당해 ELW에 대한 유동성 공급자(LP)입니다.
- 당사는 동 자료를 기관투자자 또는 제3자에게 사전에 제공한 사실이 없습니다.
- 동 자료의 금융투자분석사와 배무자는 자료 작성일 현재 본 자료와 관련해 재산적 이해관계가 없습니다

# 국내외 자금동향 및 대차거래

김성근(skkim@truefriend.com) ☎ 02-3276-6252

## ◆주요 증시 지표

구 분		7/27(목)	7/28(금)	7/31(월)	8/1(화)	8/2(수)	
유가증권	종합주가지수	2,443.24	2,400.99	2,402.71	2,422.96	2,427.63	
	등락폭	8.73	-42.25	1.72	20.25	4.67	
	등락종목	상승(상한)	440(0)	187(1)	312(2)	608(2)	461(1)
		하락(하한)	353(0)	627(0)	504(0)	204(0)	341(0)
	ADR	87.33	82.04	81.37	89.65	90.32	
	이격도	10 일	100.31	98.63	98.79	99.64	99.84
		20 일	101.26	99.49	99.54	100.29	100.40
	투자심리	80	70	70	70	70	
	거래량	(백만 주)	426	319	278	264	259
	거래대금	(십억 원)	5,397	7,020	5,646	5,605	5,259
코스닥	코스닥지수	666.48	652.95	650.47	653.12	657.52	
	등락폭	-0.74	-13.53	-2.48	2.65	4.4	
	등락종목	상승(상한)	469(2)	181(1)	384(1)	754(2)	744(0)
		하락(하한)	637(1)	963(0)	722(1)	353(0)	377(1)
	ADR	104.55	102.37	101.93	102.29	102.91	
	이격도	10 일	99.71	97.70	97.47	98.03	98.90
		20 일	100.40	98.48	98.18	98.60	99.30
	투자심리	70	60	50	50	50	
	거래량	(백만주)	528	560	505	488	489
	거래대금	(십억원)	2,899	3,788	2,857	2,667	2,702

## ◆주체별 당일 순매수 동향

(단위: 십억원)

구 분	개 인	외국인	기관계 (금융투자)	(보험)	(투신)	(사모)	(은행)	(연기금 등)	기 타		
유가증권	매수	2,607.7	1,490.0	1,108.7	262.6	91.7	233.2	121.1	15.5	384.7	53.0
	매도	2,604.5	1,354.0	1,268.2	367.7	95.7	204.9	135.6	20.9	443.5	32.6
	순매수	<b>3.2</b>	<b>136.0</b>	<b>-159.5</b>	<b>-105.1</b>	<b>-3.9</b>	<b>28.3</b>	<b>-14.6</b>	<b>-5.3</b>	<b>-58.9</b>	<b>20.3</b>
	8월 누계	-171.8	99.8	20.3	73.6	1.4	62.8	2.5	-6.9	-113.0	51.7
	17년 누계	-5,137.1	8,798.5	-6,457.8	3,501.6	-1,557.9	-3,702.3	-207.1	-569.0	-3,923.2	2,796.4
코스닥	매수	2,326.9	236.2	132.1	29.6	7.8	38.9	25.9	3.4	26.6	18.4
	매도	2,314.9	216.0	156.4	33.7	7.7	40.8	28.7	2.9	42.7	26.3
	순매수	<b>12.0</b>	<b>20.2</b>	<b>-24.3</b>	<b>-4.1</b>	<b>0.1</b>	<b>-1.9</b>	<b>-2.8</b>	<b>0.5</b>	<b>-16.1</b>	<b>-8.0</b>
	8월 누계	70.5	-11.2	-53.0	-8.3	-5.0	-2.5	-4.7	-1.4	-31.0	-6.3
	17년 누계	2,693.0	1,210.1	-2,818.5	-679.9	-371.2	-619.0	-351.2	-70.3	-726.8	-1,084.7

주: 외국인은 외국인투자등록이 되어있는 투자자

# 국내외 자금동향 및 대차거래

## ◆ KOSPI 기관별 당일 매매 상위 업종 및 종목

(체결기준: 백만원)

투 신		연 기 금	
순 매 수	순 매 도	순 매 수	순 매 도
전기전자	16,700	기타금융업	-4,618
화학	6,971	유통업	-3,276
통신업	6,005	전기가스	-2,300
LG이노텍	7,189	KB금융	-5,812
현대로보틱스	6,737	한국항공우주	-4,010
엔씨소프트	6,575	하나금융지주	-3,587
현대건설기계	4,991	한솔케미칼	-3,490
현대일렉트릭	4,499	한국전력	-2,741

투 신		연 기 금	
순 매 수	순 매 도	순 매 수	순 매 도
미분류	13,447	철강금속	-8,100
화학	10,491	의약품	-7,526
서비스업	9,918	건설업	-2,786
LG이노텍	13,956	삼성전기	-12,438
엔씨소프트	10,590	한국항공우주	-9,189
현대로보틱스	9,582	삼성전자	-7,684
SK하이닉스	7,266	현대제철	-7,318
LG화학	6,197	한미약품	-5,134

(체결기준: 백만원)

은 행		보 험	
순 매 수	순 매 도	순 매 수	순 매 도
미분류	45,945	기타금융업	-3,962
전기전자	3,040	유통업	-2,342
서비스업	1,720	은행	-1,914
KINDEX 200	49,957	KODEX 인버스	-8,259
LG전자	2,230	기업은행	-1,893
KODEX 은행	1,908	ARIRANG 단기우량채권	-1,873
TIGER		SK이노베이션	-1,217
글로벌4차산업혁신기술 (합성 H)	1,464	이마트	-1,130
ARIRANG 고배당주	1,388		

은 행		보 험	
순 매 수	순 매 도	순 매 수	순 매 도
화학	12,241	운수장비	-7,338
전기전자	4,900	기타금융업	-5,074
통신업	3,491	미분류	-5,042
현대로보틱스	3,697	한국항공우주	-6,691
LG화학	2,973	TIGER 200 IT	-6,264
삼성물산	2,322	KB금융	-5,563
SK텔레콤	2,303	한샘	-4,929
아모레퍼시픽	2,211	하나금융지주	-2,231

## ◆ KOSPI 기관/외인 당일 매매 상위 업종 및 종목

(체결기준: 백만원)

기 관		외 국 인	
순 매 수	순 매 도	순 매 수	순 매 도
서비스업	26,413	기타금융업	-72,091
통신업	18,822	운수장비	-39,459
화학	6,266	철강금속	-28,553
엔씨소프트	32,028	삼성전자	-38,807
LG이노텍	21,182	한국항공우주	-30,629
SK텔레콤	10,118	KB금융	-25,729
삼성SDI	10,092	하나금융지주	-14,749
아모레퍼시픽	9,487	현대제철	-13,923
현대로보틱스	8,265	현대차	-13,379
현대위아	7,928	POSCO	-13,004
카카오	6,795	우리은행	-10,915
삼성물산	6,662	신한지주	-8,572
대한항공	6,291	한샘	-7,157

기 관		외 국 인	
순 매 수	순 매 도	순 매 수	순 매 도
전기전자	79,848	의약품	-12,574
기타금융업	48,827	서비스업	-10,985
은행	23,099	운수장비	-8,679
SK하이닉스	41,440	LG전자	-16,654
삼성전자	23,962	NAVER	-10,977
현대로보틱스	18,088	SK이노베이션	-8,278
삼성SDI	16,131	LG화학	-7,994
현대차	13,270	삼성엔지니어링	-6,587
기업은행	12,586	한미약품	-6,189
하나금융지주	10,556	한화테크윈	-6,053
롯데케미칼	10,366	현대중공업	-5,960
우리은행	10,188	롯데쇼핑	-5,606
POSCO	10,075	현대산업	-4,787

주: 외국인인 외국인투자등록이 되어있는 투자자

# 국내외 자금동향 및 대차거래

## ◆ KOSDAQ 기관별 당일 매매 상위 업종 및 종목

(체결기준: 백만원)

투 신				연 기 금			
순 매 수		순 매 도		순 매 수		순 매 도	
IT부품	5,840	도매	-5,358	IT부품	4,276	디지털컨텐츠	-806
반도체	2,520	비금속	-2,240	반도체	3,278	비금속	-623
오락,문화	1,519	기계,장비	-2,087	오락,문화	2,300	금융	-615
비에이치	2,958	셀트리온헬스케어	-5,652	SK머티리얼즈	3,293	제일홀딩스	-805
이녹스첨단소재	2,472	포스코켐텍	-2,251	이녹스첨단소재	2,176	AP시스템	-567
SK머티리얼즈	1,956	고영	-1,896	에스엠	1,835	아이센스	-554
에스엠	1,024	지니언스	-1,619	인터플렉스	1,484	티씨케이	-534
와이엠티	985	휴젤	-1,356	비에이치	747	포스코켐텍	-521

(체결기준: 백만원)

은 행				보 험			
순 매 수		순 매 도		순 매 수		순 매 도	
제약	1,256	연구,개발	-1,418	반도체	1,077	비금속	-1,273
금융	460	도매	-485	IT부품	920	금융	-581
사업지원	258	IT부품	-170	도매	567	디지털컨텐츠	-456
셀트리온	1,306	신라젠	-1,418	SK머티리얼즈	816	포스코켐텍	-1,273
원익홀딩스	449	셀트리온헬스케어	-551	셀트리온헬스케어	601	AP시스템	-754
모두투어	258	옵트론텍	-265	주성엔지니어링	518	지니뮤직	-374
피에스텍	185	테라세미콘	-160	원익머티리얼즈	387	매일홀딩스	-350
주성엔지니어링	170	영우디에스피	-93	이녹스첨단소재	360	원익홀딩스	-260

## ◆ KOSDAQ 기관/외인 당일 매매 상위 업종 및 종목

(체결기준: 백만원)

기 관				외 국 인			
순 매 수		순 매 도		순 매 수		순 매 도	
IT부품	11,432	도매	-18,390	도매	5,491	소프트웨어	-3,500
화학	4,092	연구,개발	-7,840	반도체	5,095	기계,장비	-3,268
오락,문화	2,877	소프트웨어	-7,627	화학	4,437	오락,문화	-1,165
비에이치	4,947	셀트리온헬스케어	-18,677	셀트리온헬스케어	5,607	코아로직	-3,780
이녹스첨단소재	3,351	신라젠	-7,894	SK머티리얼즈	4,458	지니언스	-2,524
인터플렉스	3,126	포스코켐텍	-5,834	서울반도체	3,120	셀트리온	-2,305
SKC코오롱PI	2,967	지니언스	-5,784	AP시스템	2,572	JYP Ent.	-1,768
주성엔지니어링	2,529	AP시스템	-2,217	에코프로	1,937	인터플렉스	-1,518
에스엠	2,416	파인디앤씨	-1,812	더블유게임즈	1,614	에스에프에이	-1,321
하이비전시스템	1,682	제일홀딩스	-1,479	테라세미콘	1,585	에스티팜	-1,182
와이엠씨	1,661	휴젤	-1,252	SKC코오롱PI	1,433	유니슨	-1,132
SK머티리얼즈	1,589	아이센스	-1,229	신라젠	1,388	이오테크닉스	-1,069
덕산네오룩스	1,404	컴투스	-1,081	메디독스	1,007	동진씨켐	-1,039

주: 외국인은 외국인투자등록이 되어있는 투자자

# 국내외 자금동향 및 대차거래

## ◆ 기관/외인 연속 순매수 상위 종목

(단위: 일)

KOSPI				KOSDAQ			
기 관		외 국 인		기 관		외 국 인	
동일산업	44 일	AJ네트웍스	25 일	이베스트투자증권	30 일	비씨월드제약	16 일
한국프랜지	24 일	미원홀딩스	23 일	골프존뉴딘	25 일	창해에탄올	16 일
세방	23 일	휴켄스	21 일	국보디자인	22 일	제이콘텐트리	13 일
한화생명	19 일	JW생명과학	15 일	라이온켄텍	17 일	한국정보통신	13 일
대한제분	19 일	한국토지신탁	15 일	신화인터텍	17 일	오스템임플란트	11 일
유진투자증권	18 일	이수화학	13 일	에이티젠	16 일	이녹스첨단소재	10 일
노루페인트	17 일	코리안리	13 일	두울산업	16 일	다나와	10 일
쌍용머티리얼	16 일	한국타이어월드와이드	13 일	차이나그레이트	15 일	메가스터디	9 일

## ◆ 기관/외인 5일간 누적 순매수 상위 종목

(체결기준: 백만원)

KOSPI				KOSDAQ			
기 관		외 국 인		기 관		외 국 인	
삼성전자	96,774	고려아연	42,932	에스엠	25,705	에스엠	7,471
SK이노베이션	71,408	호텔신라	42,482	SK머티리얼즈	13,983	CJ오쇼핑	6,097
SK텔레콤	63,138	엔씨소프트	36,229	서울반도체	9,106	SKC코오롱PI	5,327
KT	56,636	현대중공업	34,838	CJ오쇼핑	4,334	모두투어	5,086
현대차	56,369	제일기획	28,413	모두투어	4,149	오스템임플란트	4,850
현대모비스	56,227	삼성SDI	27,031	파라다이스	3,887	컴투스	4,540
롯데케미칼	54,062	삼성에스디에스	23,094	인터플렉스	3,716	포스코켄텍	4,533
현대로보틱스	52,924	롯데케미칼	21,278	GS홈쇼핑	3,004	이녹스첨단소재	4,001

## ◆ 기관/외인 동반 순매수 상위 업종 및 종목

(체결기준: 백만원)

KOSPI				KOSDAQ			
종 목	기 관	외 국 인	합 계	종 목	기 관	외 국 인	합 계
통신업	18,822	4,758	23,580	IT부품	11,432	602	12,034
화학	6,266	11,849	18,115	화학	4,092	4,437	8,528
운수창고	2,838	1,249	4,087	반도체	2,419	5,095	7,514
엔씨소프트	32,028	2,344	34,373	SK머티리얼즈	1,589	4,458	6,047
LG이노텍	21,182	8,795	29,977	SKC코오롱PI	2,967	1,433	4,400
현대로보틱스	8,265	18,088	26,353	이녹스첨단소재	3,351	303	3,654
삼성SDI	10,092	16,131	26,222	서울반도체	159	3,120	3,278
SK텔레콤	10,118	3,499	13,618	에스엠	2,416	53	2,469
카카오	6,795	6,460	13,255	하이비전시스템	1,682	772	2,454
대한항공	6,291	3,340	9,631	와이엠씨	1,661	538	2,199
두산인프라코어	3,705	3,860	7,565	덕산네오룩스	1,404	677	2,081
삼성에스디에스	85	5,318	5,402	메디포스트	1,190	725	1,915
LG유플러스	3,960	1,257	5,216	시노펙스	445	976	1,421

주: 기관/외인 동반 순매수 종목 가운데 기관/외인 합계 순매수 금액이 큰 순서대로

# 국내외 자금동향 및 대차거래

## ◆ 기관/외인 연속 순매도 상위 종목

(단위: 일)

KOSPI			
기	관	외	국 인
한신공영	23 일	화신	29 일
태평양물산	22 일	웅진	26 일
삼성 인버스 인도 Nifty50 선물 ETN(H)	19 일	알보젠코리아	23 일
휴켄스	18 일	백광소재	22 일
제이에스코퍼레이션	15 일	계룡건설	22 일
벽산	15 일	케이탑리츠	20 일
한화갤러리아타임월드	14 일	태경산업	19 일
AJ네트웍스	13 일	영풍제지	14 일

KOSDAQ			
기	관	외	국 인
그랜드백화점	46 일	크로바하이텍	26 일
휴맥스홀딩스	34 일	인탑스	25 일
서부T&D	14 일	디지아이	25 일
남화토건	12 일	이라이콤	25 일
데코앤이	12 일	KB오토시스	21 일
아미코젠	11 일	이상네트웍스	19 일
오디텍	11 일	동양피엔에프	14 일
투비소프트	11 일	탐엔지니어링	14 일

## ◆ 기관/외인 5일간 누적 순매도 상위 종목

(체결기준: 백만원)

KOSPI			
기	관	외	국 인
삼성전기	-85,622	삼성전자	-591,429
KODEX 레버리지	-44,238	현대차	-93,461
SK하이닉스	-37,205	LG디스플레이	-86,624
한국항공우주	-26,651	NAVER	-76,073
KODEX 코스닥150 레버리지	-24,605	현대모비스	-47,316
현대건설	-18,879	LG전자	-44,085
고려아연	-16,498	SK이노베이션	-37,997
현대엘리베이	-16,363	KT&G	-34,091

KOSDAQ			
기	관	외	국 인
셀트리온헬스케어	-97,556	셀트리온헬스케어	-65,999
이녹스첨단소재	-15,629	메디톡스	-7,493
메디톡스	-8,588	인터플렉스	-6,397
AP시스템	-8,234	셀트리온	-5,504
툽텍	-7,016	코나아이	-5,072
테라세미콘	-6,725	필옵틱스	-4,343
제일홀딩스	-6,220	비에이치	-4,321
에코프로	-5,874	DMS	-4,308

## ◆ 기관/외인 동반 순매도 상위 업종 및 종목

(체결기준: 백만원)

종	KOSPI							
	목	기	관	외	국	인	합	계
운수장비	-39,459	-8,679	-48,138					
의약품	-17,147	-12,574	-29,721					
기타금융업	-72,091	48,827	-23,264					
현대제철	-13,923	-4,235	-18,158					
NAVER	-1,555	-10,977	-12,532					
한미약품	-6,262	-6,189	-12,451					
SK이노베이션	-3,829	-8,278	-12,106					
삼성엔지니어링	-4,976	-6,587	-11,563					
현대중공업	-4,069	-5,960	-10,029					
SK	-6,468	-3,398	-9,866					
영진약품	-6,666	-2,692	-9,358					
한샘	-7,157	-1,964	-9,121					
KODEX 레버리지	-6,086	-1,812	-7,898					

종	KOSDAQ							
	목	기	관	외	국	인	합	계
도매	-18,390	5,491	-12,899					
소프트웨어	-7,627	-3,500	-11,127					
연구,개발	-7,840	1,718	-6,122					
지니언스	-5,784	-2,524	-8,308					
코아로직	-859	-3,780	-4,638					
파인디앤씨	-1,812	-28	-1,840					
에스에프에이	-257	-1,321	-1,578					
제일홀딩스	-1,479	-46	-1,525					
에스티팜	-275	-1,182	-1,458					
이오테크닉스	-84	-1,069	-1,152					
티씨케이	-854	-296	-1,150					
포스코 ICT	-449	-525	-974					
하림	-132	-813	-945					

주: 기관/외인 동반 순매수 종목 가운데 기관/외인 합계 순매수 금액이 큰 순서대로

# 국내외 자금동향 및 대차거래

## ◆ 공매도 거래대금 상위 종목

(체결기준: 천주, 백만원)

KOSPI		
종 목	주 수	금 액
현대로보틱스	86	38,842
LG디스플레이	684	21,500
두산인프라코어	1,739	14,579
카카오	112	13,585
KODEX 200	314	9,975
아모레퍼시픽	34	9,503
LG이노텍	57	8,581
현대산업	171	7,148

주: 상기 표의 수치는 2거래일 전 기준임

KOSDAQ		
종 목	주 수	금 액
셀트리온	133	14,388
서울반도체	99	2,081
툽텍	60	1,732
동진세미캠	102	1,686
메디투스	3	1,585
휴젤	2	1,318
SK머티리얼즈	7	1,249
HB테크놀러지	196	936

## ◆ 대차잔고 상위 종목

(체결기준: 천주, 백만원)

KOSPI		
종 목	주 수	금 액
삼성전자	3,908	9,496,705
SK하이닉스	38,154	2,499,105
엔씨소프트	3,652	1,338,631
NAVER	1,502	1,195,413
하나금융지주	22,563	1,166,504
LG디스플레이	35,757	1,120,985
현대로보틱스	2,222	1,029,705
KB금융	16,189	968,129

주: 상기 표의 수치는 2거래일 전 기준임

KOSDAQ		
종 목	주 수	금 액
셀트리온	26,291	2,807,917
바이로메드	2,604	265,654
로엔	2,760	243,963
파라다이스	16,421	225,794
코미팜	4,034	162,167
신라젠	5,096	130,961
메디투스	224	127,576
SK머티리얼즈	549	102,335

## ◆ 대차잔고 5일간 누적 순증/감 상위 업종 및 종목

(체결기준: 천주)

KOSPI			
	순 증		순 감
기계	11,171	건설업	-2,845
전기전자	6,342	운수창고	-2,666
운수장비	2,833	유통업	-1,522
두산인프라코어	12,860	호텔신라	-2,608
한화생명	2,168	대우건설	-2,382
메리츠증권	1,817	팬오션	-1,799
삼성중공업	1,729	엔케이	-1,651
LG디스플레이	1,641	미래산업	-1,427
맥쿼리인프라	1,555	아시아나항공	-1,385
SK하이닉스	1,283	코라오홀딩스	-1,213
삼성엔지니어링	1,239	미래에셋대우	-1,068
에이프론헌제약	1,076	페이퍼코리아	-680
금호타이어	994	한국토지신탁	-678

주: 상기 표의 수치는 2거래일 전 기준임

KOSDAQ			
	순 증		순 감
미분류	1,000	환경	-1,381
도매	827	제약	-1,346
화학	677	오락,문화	-1,092
이엘케이	648	시노펙스	-1,519
내츄럴엔도텍	565	SM C&C	-973
툽텍	535	코엔텍	-780
차이나하오란	446	KD건설	-700
홈캐스트	412	씨젠	-676
덕산네오룩스	400	차바이오텍	-572
이지바이오	365	이트론	-569
아미노로직스	340	인선이엔티	-566
형성그룹	324	AP시스템	-361
캠시스	314	일경산업개발	-355

# 국내외 자금동향 및 대차거래

## ◆ 증시 거래 주체별 매매 동향

(단위: 십억)

구 분	연간 누계	월간 누계	5일간 누계	7/27(목)	7/28(금)	7/31(월)	8/1(화)	8/2(수)
외국인	8,798.5	99.8	-923.4	-208.3	-559.9	-255.1	-36.2	136.0
기관계	-6,457.8	20.3	1,347.5	358.9	482.2	486.1	179.8	-159.5
(투신)	-3,702.3	62.8	230.9	44.5	105.4	18.2	34.5	28.3
(연기금)	800.4	32.3	-45.8	-37.7	-44.1	3.7	-9.1	41.4
(은행)	-569.0	-6.9	-43.2	-13.1	-18.9	-4.3	-1.6	-5.3
(보험)	-1,557.9	1.4	56.4	23.5	5.3	26.3	5.4	-3.9
개인	-5,137.1	-171.8	-490.0	-136.5	78.9	-260.6	-175.0	3.2
기타	2,796.4	51.7	65.9	-14.2	-1.2	29.5	31.4	20.3

주: KOSDAQ 제외

## ◆ 증시 자금 동향

(단위: p, 십억원, %)

구 분	2015	2016	2017	7/26(수)	7/27(목)	7/28(금)	7/31(월)	8/1(화)
KOSPI	1,961.3	2,026.5	2,427.6	2,434.5	2,443.2	2,401.0	2,402.7	2,423.0
고객예탁금	22,695.6	22,754.4	25,092.3	26,048.0	25,987.3	25,301.1	24,316.4	25,092.3
(증감액)	6,853.1	58.8	2,337.9	170.7	-60.7	-686.2	-984.7	775.9
(회전율)	28.8	24.8	33.0	37.8	31.9	42.7	35.0	33.0
실질예탁금증감	7,687.7	-3,211.2	75.0	207.3	90.9	-736.8	-1,088.5	1,046.2
신용잔고(KOSPI)	3,035.6	2,929.1	4,113.7	4,214.8	4,215.0	4,176.0	4,158.3	4,113.7
신용잔고(KOSDAQ)	3,491.2	3,848.7	4,426.4	4,442.2	4,453.0	4,452.1	4,449.5	4,426.4
미수금	151.0	125.6	185.6	130.8	155.4	179.9	153.9	185.6

주1: 실질예탁금 증감=고객예탁금증분+개인순매수-(신용증분+미수금 증분) / 고객 예탁금 회전율=(KOSPI, KOSDAQ 거래대금/고객예탁금)\*100  
 주2: 상기 표의 수치는 2거래일 전까지 제공, KOSCOM

## ◆ 국내 수익증권 유출입 동향

(단위: 십억원)

구 분	설정 잔액	연간 누계	월간 누계	7/26(수)	7/27(목)	7/28(금)	7/31(월)	8/1(화)
전체주식형	70,199	-5,296	281	208	317	87	131	281
(ex.ETF)		-4,988	-52	61	49	3	146	-52
국내주식형	52,662	-5,152	285	185	308	97	93	285
(ex.ETF)		-4,818	-48	39	39	13	108	-48
해외주식형	17,536	-144	-4	22	9	-10	38	-4
(ex.ETF)		-170	-4	22	9	-10	38	-4
주식혼합형	8,639	600	73	13	10	40	8	73
채권혼합형	20,973	-5,321	-43	-85	-29	1	-61	-43
채권형	104,974	2,594	-5	-174	356	-38	74	-5
MMF	129,593	25,461	-295	249	455	6,282	-3,195	-295

주: 상기 표의 수치는 2거래일 전까지 제공, 금융투자협회

## 국내외 자금동향 및 대차거래

### ◆ 주요 이머징마켓 외국인 매매 동향

(단위: 백만달러)

국가	연간 누계	월간 누계	5일간 누계	7/27(목)	7/28(금)	7/31(월)	8/1(화)	8/2(수)
한국	7,633	88	-824	-187	-498	-227	-32	121
대만	8,558	10	-75	165	-209	-40	10	-
인도	8,895	0	189	380	-2	-190	-	-
인도네시아	497	-5	16	-2	-2	25	-5	-
태국	180	-14	-257	-28	-	-215	-14	-
남아공	-3,452	-40	-122	10	-24	-68	-40	-
필리핀	440	-7	16	12	13	-2	-7	-

자료: Bloomberg, 한국투자증권

### ◆ 주요 금리, 환율 및 원자재 가격

(단위: %, 원, 엔, p, 달러)

구분	2016년말	7/27(목)	7/28(금)	7/31(월)	8/1(화)	8/2(수)
회사채 (AA-)	2.14	2.25	2.26	2.26	2.27	2.27
회사채 (BBB-)	8.27	8.49	8.50	8.50	8.52	8.51
국고채 (3년)	1.64	1.71	1.72	1.72	1.73	1.73
국고채 (5년)	1.80	1.91	1.92	1.93	1.95	1.95
국고채 (10년)	2.08	2.22	2.23	2.23	2.26	2.25
미 국채 (10년)	2.56	2.31	2.29	2.29	2.25	-
일 국채 (10년)	0.06	0.07	0.08	0.08	0.08	-
원/달러	1,210.50	1,112.80	1,122.10	1,119.00	1,121.30	1,124.00
원/100엔	1,030.04	998.20	1,011.82	1,012.95	1,018.90	1,021.36
엔/달러	117.52	111.48	110.90	110.47	110.05	110.05
달러/유로	1.05	1.17	1.17	1.18	1.18	1.18
DDR3 1Gb (1333MHz)	1.15	1.22	1.23	1.23	1.23	-
DDR3 2Gb (1333MHz)	1.50	1.72	1.72	1.71	1.71	-
NAND Flash 16Gb (MLC)	1.87	2.97	2.97	2.97	2.97	-
CRB 지수	193.97	183.12	184.12	184.67	182.76	-
LME 지수	2,663.2	2,974.8	2,960.9	2,977.9	2,967.0	-
BDI	961	942	933	946	965	-
유가 (WTI, 달러/배럴)	53.90	49.04	49.71	50.17	49.16	-
금 (달러/온스)	1,131.35	1,261.10	1,264.90	1,267.55	1,270.95	-

자료: Bloomberg, KOSCOM, 한국투자증권

## 한 눈에 보는 증시 일정

월	화	수	목	금
24	25	26	27	28
美> 7월 미국 마켓 제조업 PMI (54.2, 54.2, 52.0) 6월 기준주택매매(백만) (5.52, 5.64, 5.62) 유럽> 7월 마켓 유로존 제조업 PMI (56.8, 57.5, 57.4) 日> 넷케이 PMI 제조업 (52.2, n/a, 52.4)	美> 7월 컨퍼런스보드 소비자기대 (121.1, 118.0, 118.9)	美> <b>FOMC 금리결정</b> (1.25%, 1.25%, 1.25%) MBA 주택융자 신청지수 (0.4%, n/a, 6.3%) 6월 신규주택매매(천건) (610, 609, 610)	韓> 2Q GDP YoY (2.7%, 2.7%, 2.9%) 美> 신규 실업수당 청구건수(천건) (244, 240, 233) 6월 내구재주문 (6.5%, 3.7%, -0.8%) 6월 도매재고 MoM (0.6%, 0.3%, 0.45) 유럽> 6월 M3 통화공급 YoY (5.0%, 5.0%, 5.0%)	美> 2Q GDP 연간화 QoQ (2.6%, 2.7%, 1.4%) 7월 미시간대 소비자심리 (93.4, 93.1, 93.1) 유럽> 7월 소비자기대지수 (-1.7, -1.7, -1.7) 日> 6월 실업률 (2.8%, 3.0%, 3.1%) 6월 유효구인배율 (1.51, 1.50, 1.49) 7월 CPI YoY (0.4%, 0.4%, 0.4%)
31	1	2	3	4
中> 7월 제조업 PMI (51.4, 51.5, 51.7) 日> 6월 광공업생산 MoM (1.6%, 1.5%, -3.6%) 유럽> 7월 유로존 제조업 PMI (n/a, 56.8, 56.8)	韓> 7월 CPI YoY (2.2%, 2.1%, 1.9%) 7월 수출 YoY (19.5%, 15.9%, 13.7%) 美> 7월 미국 마켓 제조업 PMI (53.3, 56.4, 53.2) 6월 개인소득 (0.4%, 0.0%, 0.4%) 7월 ISM 제조업지수 (56.3, 56.2, 57.8) 유럽> 2분기 GDP YoY (2.1%, 2.1%, 1.9%) 中> 7월 차이신 중국 PMI 제조업 (51.1, 50.4, 50.4) 日> 7월 넷케이 PMI 제조업 (52.1, n/a, 52.2)	美> MBA 주택융자 신청지수 (n/a, n/a, 0.4%)	美> 신규 실업수당 청구건수(천건) (n/a, n/a, 244) 6월 내구재 주문 (n/a, n/a, 6.5%) 6월 제조업수주 (n/a, 1.9%, -0.8%)	美> 7월 비농업고용자수변동(천건) (n/a, 183, 222) 7월 실업률 (n/a, n/a, 6.5%) 6월 무역수지(십억 달러) (n/a, -45.5, -46.5)
7	8	9	10	11
	日> 6월 BoP 경상수지(십억엔) (n/a, n/a, 1653.9)	韓> 7월 실업률 (n/a, n/a, 3.8%) 美> MBA 주택융자 신청지수 (n/a, n/a, n/a) 中> 7월 CPI YoY (n/a, n/a, 1.5%) 7월 PPI YoY (n/a, n/a, 5.5%)	美> 신규 실업수당 청구건수(천건) (n/a, n/a, n/a) 7월 PPI 최종수요 MoM (n/a, 0.1%, 0.1%) 日> 6월 핵심기계수주 MoM (n/a, n/a, -3.6%) 7월 PPI YoY (n/a, n/a, 2.1%) 6월 3차 산업지수 MoM (n/a, n/a, -0.1%)	美> 7월 CPI MoM (n/a, 0.1%, 0.0%)

☞ 주: 괄호안은(발표치, 블룸버그 예상치, 이전치) 순이며 예상치는 변동 가능  
 발표일자는 한국시간 기준 (단, 오전 6시 이전에 발표되는 지표는 전일 기입)  
 실적발표일은 Bloomberg, 기업 공식 기준으로 작성 (변동 가능, \*표시는 한국시간 당일 아침)



