

Research Center

2017년 10월 16일

# 투자전략 Daily

## • Chart of the Week

글로벌 위험선호 심리와 3분기 실적

## • 중화권 증시 동향

중화권 증시 연중 최고치 경신

## • 전일 시장 특징주 및 테마

## • KIS 투자유망종목

단기 유망종목: 한솔케미칼 외 5개 종목

중장기 유망종목: 이엠텍 외 5개 종목

## • 국내외 자금동향 및 대차거래

## • 증시 켈린더

전략 총괄 | 노근환  
투자 전략 | 박소연  
시황 분석 | 김대준  
계량 분석 | 안혁  
스몰캡 전략 | 정훈석  
해외 주식 | 백찬규  
중국 시장 | 최설화  
신흥국/원자재 | 서태중  
글로벌기업 | 정희석  
자산배분전략 | 정현중  
경제 분석 | 박정우  
채권 분석 | 오창섭  
크레딧 | 김기명

true friend 한국투자 증권

# 주요 증시 지표 및 주체별 거래 동향

## ◆ 주요 증시 지표

구 분		9/29(금)	10/10(화)	10/11(수)	10/12(목)	10/13(금)	
유가증권	종합주가지수	2,394.47	2,433.81	2,458.16	2,474.76	2,473.62	
	등락폭	21.33	39.34	24.35	16.6	-1.14	
	등락종목	상승(상한)	610(1)	364(0)	513(0)	452(0)	272(0)
		하락(하한)	187(0)	450(0)	281(0)	330(0)	519(0)
	ADR	73.39	78.17	83.85	87.98	81.95	
	이격도	10 일	100.03	101.61	102.45	102.87	102.54
		20 일	100.92	102.36	103.10	103.46	103.13
	투자심리	30	30	40	50	50	
	거래량	(백만 주)	182	222	202	256	234
	거래대금	(십억 원)	4,539	7,508	6,086	6,282	6,789
코스닥	코스닥지수	652.82	654.59	662.31	666.54	663.08	
	등락폭	4.73	1.77	7.72	4.23	-3.46	
	등락종목	상승(상한)	833(0)	416(0)	828(2)	559(2)	269(1)
		하락(하한)	325(0)	737(0)	305(0)	583(0)	896(0)
	ADR	72.62	76.05	82.22	81.86	74.97	
	이격도	10 일	99.47	100.06	101.43	102.10	101.54
		20 일	99.36	99.60	100.67	101.21	100.65
	투자심리	40	40	50	60	60	
	거래량	(백만 주)	686	554	558	561	611
	거래대금	(십억 원)	3,121	2,832	2,980	3,449	4,880

## ◆ 주체별 순매수 동향

(단위: 십억원)

구 분	개 인	외국인	기관계 (금융투자)	(보험)	(투신)	(사모)	(은행)	(연기금 등)	기 타		
유가증권	매수	3,331.2	1,913.6	1,449.7	517.8	155.3	143.3	140.9	16.1	476.3	101.2
	매도	3,444.7	1,949.4	1,340.3	319.3	183.4	246.9	170.4	12.0	408.4	61.3
	순매수	-113.5	-35.8	109.4	198.5	-28.1	-103.6	-29.5	4.1	67.9	39.9
	10월 누계	-424.9	1,726.5	-1,207.6	-450.5	-70.7	-210.6	4.9	-21.3	-459.4	-94.0
	17년 누계	-5,934.4	6,925.1	-4,614.9	5,974.1	-1,652.8	-3,193.1	-115.0	-731.6	-4,896.7	3,624.2
	코스닥	매수	4,247.3	408.3	216.5	61.1	21.2	31.7	25.4	2.7	74.4
매도		4,075.9	385.8	401.8	109.8	33.6	74.7	60.1	1.5	122.1	31.9
순매수		171.4	22.5	-185.3	-48.7	-12.4	-43.1	-34.7	1.2	-47.7	-8.6
10월 누계		219.1	81.9	-280.7	-43.7	-16.3	-74.9	-36.9	3.1	-112.0	-20.2
17년 누계		2,931.8	2,076.6	-3,724.7	-961.2	-336.0	-812.1	-513.4	-118.5	-983.4	-1,283.7

## 글로벌 위험선호 심리와 3분기 실적

2017년 Target KOSPI	2,600pt
12MF PER	9.69배
12MF PBR	1.10배
Yield Gap	8.4%P

- ▶ 연휴 직후 코스피 역사적 신고가 배경은 외국인의 강한 순매수세
- ▶ 글로벌 경기 회복과 이에 따른 기업 실적 개선에 대한 기대감에 위험선호 심리 강화 관찰
- ▶ 다만 최근 랠리는 일부 업종에 편중. 업종별 이익에 근거한 대처가 바람직할 것

### ■ 역사적 고점을 다시 쓴 코스피

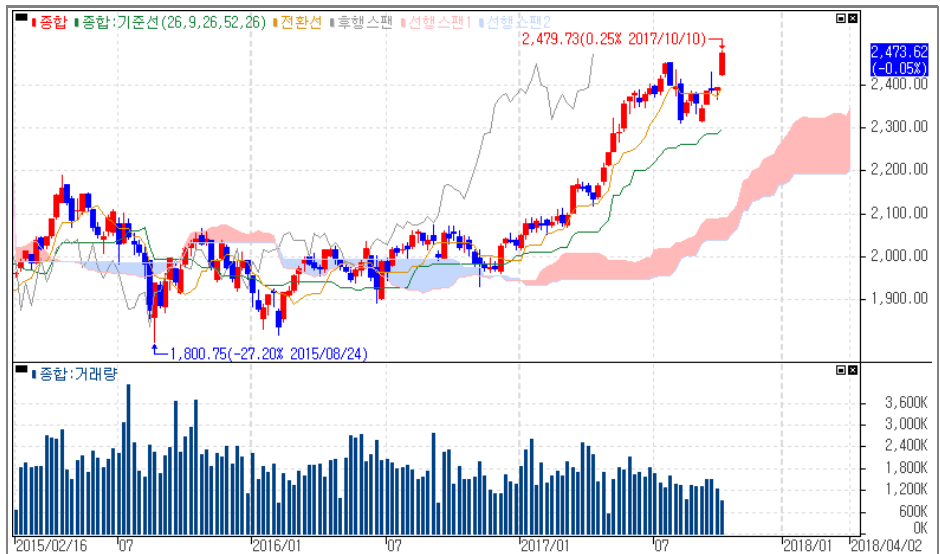
코스피, 외국인 투자자들의 강한 매수세로 신고가 경신

연휴가 끝난 코스피는 북한 노동당 창건기념일 전후 우려된 지정학적 리스크와 한미 FTA 재협상 우려 등이 부각된 가운데서도 지난 7월에 기록했던 역사적 고점을 재차 경신했다. 이번에도 상승세의 가장 큰 원동력은 외국인 투자자였다. 지난 3개월 동안 코스피 시장에서 약 4조원 규모의 순매도세를 보였던 외국인 투자자들이 이번 주 들어 4거래일 동안 약 1.7조원의 주식을 순매수했기 때문이다. 특히 전기전자, 운수장비(자동차) 등 시가총액 대형주가 속한 업종에 순매수세가 집중된 것이 지수 전체를 끌어올리는 역할을 했다.

신고가 배경에는 견조한 글로벌 경제지표 흐름

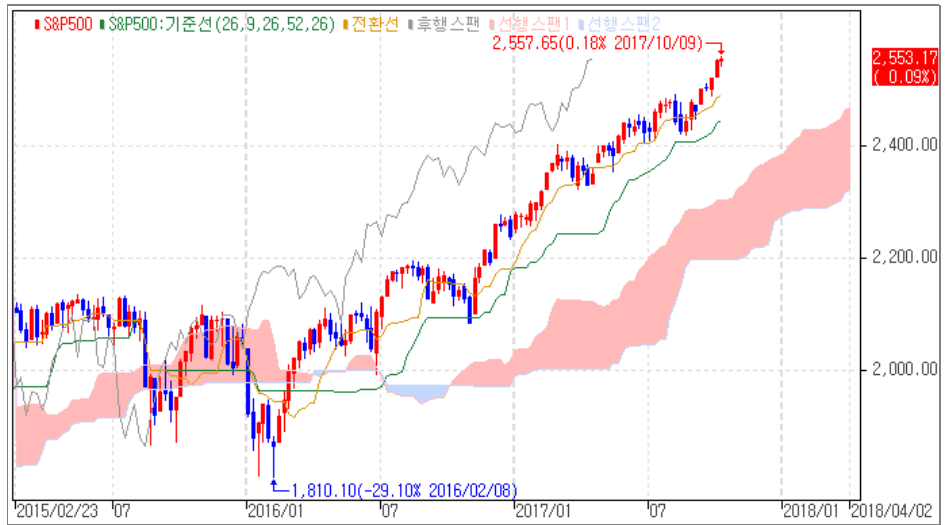
외국인이 연휴 동안 순매수세로 돌아선 배경에는 대내, 대외적인 요인이 모두 작용했다. 연휴 기간 동안 발표된 국내 수출 증가율과 중국 관방 제조업 PMI가 시장 예상을 상회했고, 미국 고용지표 역시 양호한 수치를 기록하면서 미국을 중심으로 경기 회복에 대한 기대감이 다시 높아졌다. IMF 역시 최근 발간한 경제 전망에서 올해와 내년 글로벌 경제성장률을 상향 조정하면서 위험 선호 심리가 더욱 강해졌다. 이에 따라 미국 S&P 500 지수 역시 신고가를 경신했다.

[그림 1] 코스피 캔들 차트와 거래량



자료: 한국투자증권

[그림 2] S&P 500 지수

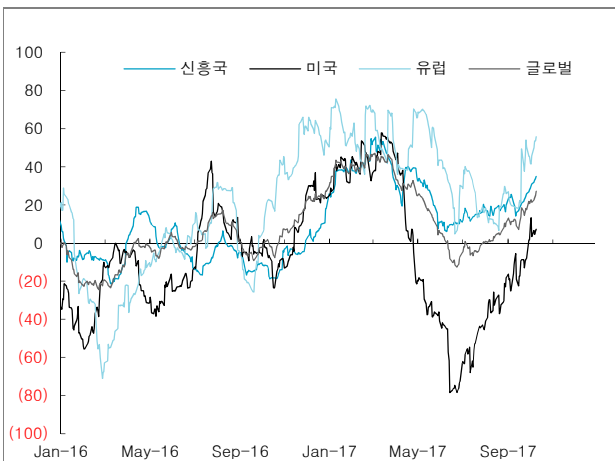


자료: 한국투자증권

지난 1일 있었던 카탈루냐 독립 운동이나 북한 관련 잡음에도 위험 선호 심리는 큰 변화가 없는 모습이다. 북핵 관련 리스크가 부각된 이후 가파른 상승세를 보였던 한국 CDS 5년물 스프레드는 연휴 직후 오히려 하락하고 있고, 변동성지수인 VIX나 VKOSPI 모두 역사적 저점 부근에서 머무르고 있다.

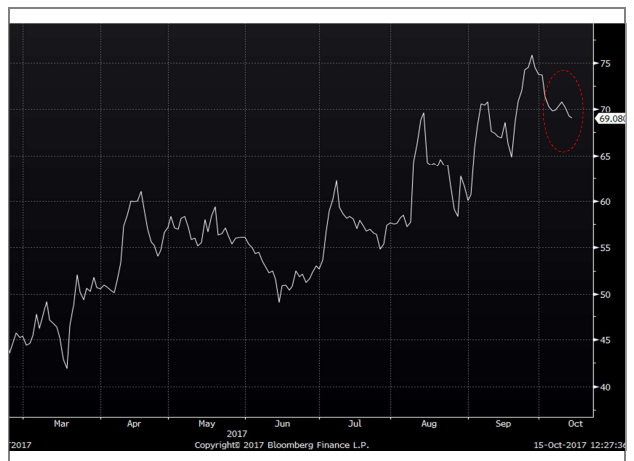
이에 따라 위험 자산으로 분류되는 자산군에도 자금 유입규모가 확대되고 있다. 지난 주 글로벌이머징 주식형 펀드군의 경우 이전 주 대비 약 7배 이상 큰 규모의 자금이 유입됐고, 이머징 채권형 펀드군 역시 표시 통화와 상관없이 강한 자금 유입세를 보였다. 하이일드 채권형 펀드군 역시 자금 유입세가 지속되는 모습이 관찰됐다.

[그림 3] 시티 매크로 서프라이즈 인덱스



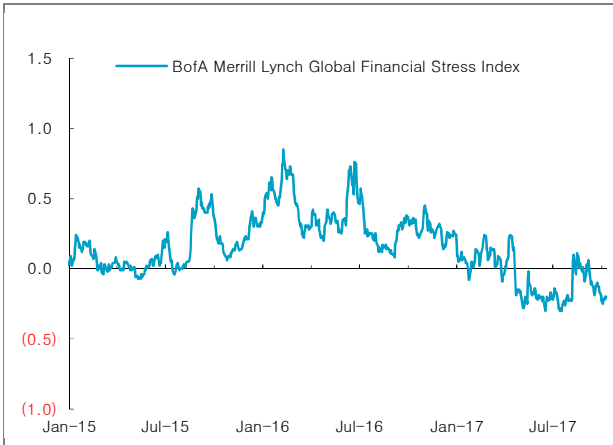
자료 : Bloomberg, 한국투자증권

[그림 4] 한국 CDS 5년물 추이



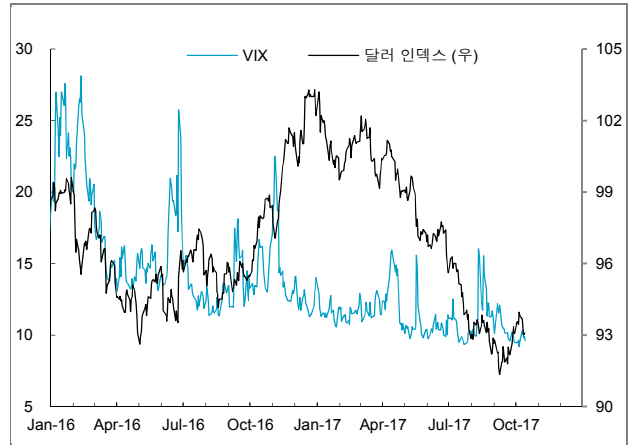
자료 : Bloomberg, 한국투자증권

[그림 5] BOA메릴린치 글로벌 금융 스트레스 지수



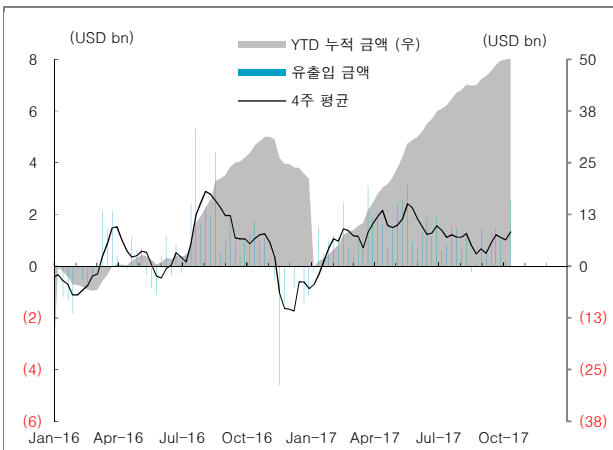
자료 : Bloomberg, 한국투자증권

[그림 6] VIX와 달러 인덱스



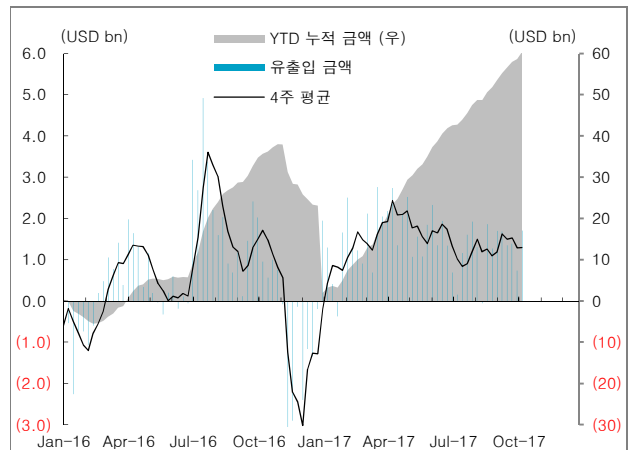
자료 : Bloomberg, 한국투자증권

[그림 7] 글로벌이머징 주식형 펀드 유출입



자료 : EPFR, 한국투자증권

[그림 8] 신흥국 채권형 펀드 유출입



자료 : EPFR, 한국투자증권

**다만 최근 관찰되는 랠리는 일부 업종에 편중되어 있음**

다만 이번 코스피 랠리는 상반기처럼 상승세가 IT 등 일부 업종에 편중되는 모습을 보이고 있다. 지난달 말 대비 코스피는 3.2% 상승했는데, 두 대장주인 삼성전자와 SK하이닉스를 제외할 경우 수익률은 2.5%로 낮아졌다. 이는 연휴 기간 동안 해외에서 반도체 업종에 대한 기대감이 선반영되면서 한국 시장에도 영향을 미쳤기 때문이다. 모바일디램 가격이 상승하는 등 반도체 슈퍼사이클에 대한 기대감이 다시 높아지면서 미국에서도 엔비디아나 마이크론이 주중 신고가를 경신했다.

**코스피 랠리의 관건은 결국 반도체 외 기타 업종의 상승여부가 될 것**

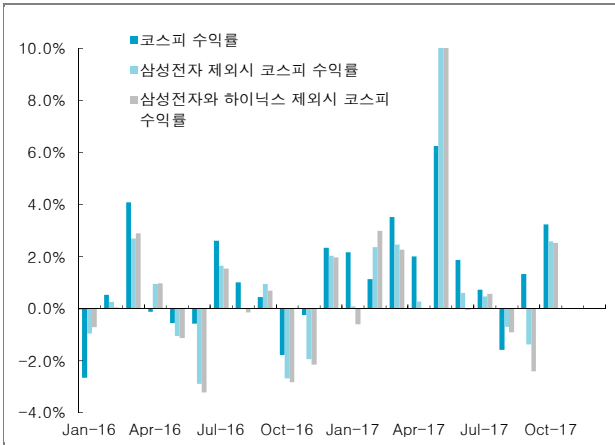
반도체에 집중한 지수 랠리는 반도체 업종에 대한 투자심리가 냉각될 경우 지수 랠리에 언제든 제동이 걸릴 수 있다는 점에서 경계할 필요가 있다. 지난 금요일에도 삼성전자 3분기 실적 발표 이후 시장에서는 오히려 외국인 투자자 위주로 차익 실현 매물이 출회하면서 하락하는 모습을 보였다. 결국 랠리의 강도나 지속 기간 등은 반도체의 강세가 타 업종으로도 이어질지 여부가 결정할 것으로 판단한다.

# Chart of the Week

## 3분기 실적 발표를 앞두고 업종별 차별화 된 접근 필요

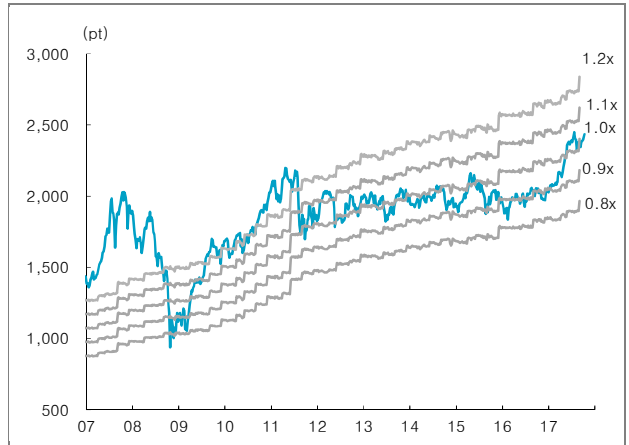
한편 코스피는 최근 들어 12개월 선행 기준 장부가치를 상회하면서 더 이상 가격 면에서 장점이 부각되지 않는 국면에 접어들었다. 이러한 국면에서는 맹목적인 상승세를 추종하는 것보다는, 업종마다 선별적인 접근이 필요할 것으로 판단된다. 특히 실적 시즌이 도래한만큼 펀더멘털 개선에 대한 기대감이 높은 업종 위주로 접근하는 것이 바람직하다. 해당 업종에는 IT가진, 반도체 등 IT 업종이 다수를 차지하지만, 그 외에도 기계, 에너지, 소프트웨어 등의 업종에도 관심을 가질만하다.

[그림 9] 삼성전자와 SK하이닉스 제외 시 코스피 수익률



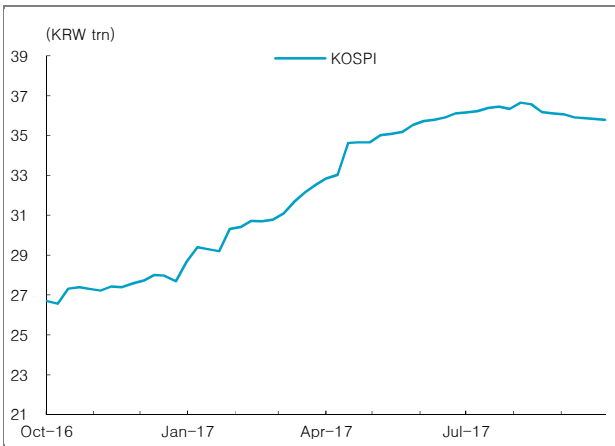
자료 : WiseFn, 한국투자증권

[그림 10] 코스피 12개월 선행 PBR 차트



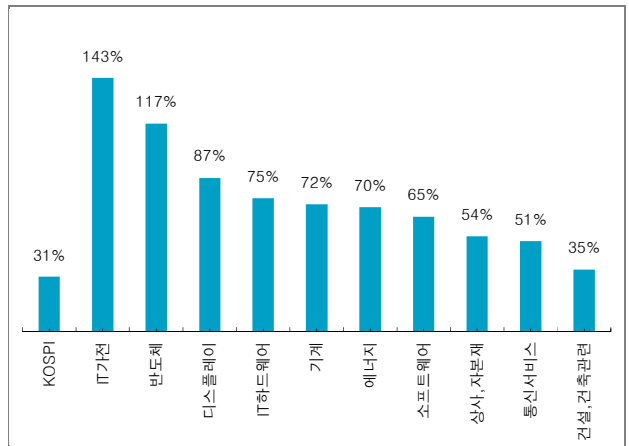
자료 : WiseFn, 한국투자증권

[그림 11] 코스피 상장 기업 3분기 순이익 추정치



자료 : WiseFn, 한국투자증권

[그림 12] 3분기 순이익 추정치 전년비 상향 조정 상위 업종



자료 : WiseFn, 한국투자증권

■ Appendix 1 : 전주 동향 및 기업실적 추정치 변경

코스피는 전주 대비 3.3% 상승한 2,473.62pt로 마감했다. 연휴 중 북한의 추가 도발 부재에 대북 리스크가 완화됐다. 수출 호조도 투자심리 개선에 일조했다. 실적시즌을 앞두고 IT업종을 비롯해 이익모멘텀이 강한 업종들이 강세를 보였다. 원/달러 환율은 16.3원 하락한 1,129.1원을, 국고채 3년물 금리는 1.3bp 오른 1.90%를 기록했다.

거래소 업종 기준으로 의약품(+9.1%), 증권(+7.1%), 보험(+5.4%) 등의 업종이 상승했고, 섬유·의복(-2.1%), 의료정밀(-1.9%), 운수창고(-1.4%)업종이 내렸다. 삼성바이오로직스(+15.1%)는 제2공장 제품이 FDA 승인을 받았다는 소식이 긍정적으로 작용했다. 실적 기대감에 삼성전자(+5.3%)는 사상 최고가를 경신했다. 3분기 영업이익 14.5조원을 기록했다. 운송 업종의 12MF EPS가 상향 조정되었다.

<표> 업종별 주간 EPS 변화율 및 등락률 변화

Name	수익률 (%)			12MF EPS CHANGE (%)		12MF Valuation (X)	
	1W	1M	YTD	1W	1M	PER	PBR
전체 기업	3.35	4.57	21.68	1.15	1.94	9.68	1.07
에너지	3.99	6.40	36.49	1.79	3.58	8.30	1.13
소재	-0.14	-5.09	15.74	0.72	1.26	8.79	0.85
화학	-0.87	-5.20	19.56	0.76	1.90	8.52	1.11
비철금속	6.44	0.20	16.76	2.02	3.83	10.72	1.25
철강	-0.69	-6.59	12.74	0.26	-0.56	8.50	0.53
산업재	2.50	2.27	4.16	0.95	1.20	12.36	1.00
자본재	2.97	3.50	4.04	0.52	1.51	12.08	0.96
국방/항공	5.48	-0.79	-22.98	1.62	1.06	17.76	1.66
건설	1.55	1.36	-2.67	1.64	1.43	6.26	0.70
기계	1.45	-0.99	-3.82	2.47	1.60	11.50	0.92
조선	3.98	11.57	8.65	-13.17	1.18	30.66	0.72
상업서비스	2.42	-0.94	0.68	0.51	-0.97	17.90	2.16
운송	-1.21	-6.13	6.21	5.06	-0.67	13.97	1.20
경기소비재	1.06	3.31	-2.89	1.22	0.02	10.65	0.91
자동차/부품	1.49	8.19	-3.86	1.61	0.38	7.23	0.60
내구소비재/의류	0.94	0.48	-6.13	0.46	-0.55	18.72	2.64
화장품	0.73	3.02	-5.30	0.14	-1.13	23.74	3.43
호텔/레저	-1.18	-3.64	2.45	2.15	-0.14	18.83	2.04
미디어	1.72	-0.52	-0.54	-0.67	-0.84	16.97	1.68
유통	0.62	-1.05	5.49	0.63	-0.91	13.21	0.73
필수소비재	-0.64	-2.83	0.10	1.68	1.25	12.83	1.27
음식료/담배	-0.60	-2.65	0.69	1.69	1.25	12.84	1.29
의료	4.48	8.26	20.65	2.27	2.13	39.47	4.14
제약/바이오	4.88	9.43	24.97	2.70	2.34	43.04	4.27
금융	3.64	5.95	24.98	0.28	0.41	8.75	0.70
은행	2.56	6.29	29.02	0.17	0.20	7.30	0.59
증권	7.04	4.35	34.91	0.33	0.33	10.64	0.88
보험	4.80	6.16	15.98	0.55	0.72	10.80	0.84
IT	5.38	7.89	44.78	1.47	3.78	8.51	1.52
소프트웨어	1.78	3.36	16.55	2.41	2.12	21.27	2.76
하드웨어	2.19	-4.74	25.26	3.42	4.12	13.80	1.65
반도체	6.63	11.10	55.52	1.65	4.42	7.40	1.46
디스플레이	-1.82	-7.12	-4.62	-7.26	-7.91	7.93	0.93
통신서비스	2.14	3.01	11.28	0.98	0.46	8.85	0.94
유틸리티	-1.80	-6.38	-13.87	0.90	-3.18	6.25	0.36

주: 표에 제시된 업종별 수익률은 10월 13일 종가 기준, 추정치는 그 직전일 종가 기준  
 자료: Wisefn, 한국투자증권

■ Appendix 2 : 국내 펀드 시장 동향

실적 기대감이 고조되며 대부분의 펀드군은 순유입세로 전환했다. 배당주식형 펀드로 자금 유입이 지속됐다. 시장이 사상 최고치를 경신하며 인덱스 펀드형도 순유입으로 전환했다. 고배당 펀드와 대형주 지수를 추종하는 펀드가 인기를 모으고 있는 모습이다.

<표> 유형별 국내 주식형 펀드 설정액

	설정액(억원)				설정액 증감(억원)			
	일반 주식형	중소형주식형	인덱스주식형	배당주식형	일반 주식형	중소형주식형	인덱스주식형	배당주식형
2017-07-20	163,080	31,430	75,337	44,913	-1,087	-506	925	0
2017-07-27	161,463	32,033	76,066	45,492	-1,617	603	730	579
2017-08-03	160,649	32,733	77,805	46,488	-814	699	1,739	995
2017-08-09	159,898	33,022	78,561	46,646	-751	289	756	158
2017-08-17	159,103	33,177	79,285	47,795	-795	155	725	1,149
2017-08-24	156,483	33,348	78,913	48,217	-2,619	171	-372	422
2017-08-31	158,689	33,525	80,075	48,442	2,206	177	1,162	225
2017-09-07	158,192	33,661	80,757	48,796	-498	136	682	354
2017-09-14	157,412	33,651	82,337	49,069	-780	-10	1,580	274
2017-09-21	156,011	33,519	82,524	49,927	-1,401	-132	187	858
2017-09-28	155,318	32,856	81,678	50,243	-693	-663	-846	316
2017-10-12	154,779	32,925	83,865	51,050	-539	69	2,187	807

자료: 펀드닥터, 한국투자증권

<표> 주요 설정액 증감 펀드

(단위: 억원)

	회사명	펀드명	투자지역	증감액	설정원본
설정액 증가	삼성자산운용	삼성KODEX200증권상장지수투자신탁[주식]	국내	3,536	63,008
	베어링자산운용	베어링고배당플러스증권투자신탁(주식)	국내	489	3,362
	미래에셋자산운용	미래에셋TIGER200증권상장지수투자신탁(주식)	국내	449	24,602
	삼성자산운용	삼성KODEX코스닥150증권상장지수투자신탁[주식]	국내	309	2,204
	삼성자산운용	삼성KODEX삼성그룹밸류증권상장지수투자신탁[주식]	국내	295	696
	미래에셋자산운용	미래에셋TIGER200IT증권상장지수투자신탁(주식)	국내	217	2,109
	한화자산운용	한화ARIRANG고배당주증권상장지수투자신탁(주식)	국내	137	23,783
	신영자산운용	신영밸류고배당증권투자신탁(주식)운용	국내	129	711
설정액 감소	케이비자산운용	KBSTAR200증권상장지수투자신탁(주식)	국내	-244	9,897
	한국투신운용	한국투자KINDEX200증권상장지수투자신탁(주식)	국내	-243	8,001
	메리츠자산운용	메리츠코리아스몰캡증권투자신탁[주식]	국내	-201	2,404
	한국투신운용	한국투자네비게이터증권투자신탁 1(주식)(모)	해외	-196	5,521
	미래에셋자산운용	미래에셋글로벌그로스증권투자신탁 1(주식)종류C-I	국내	-157	136
	한국투신운용	한국투자롱텀밸류증권모투자신탁(주식)	해외	-91	651
	신한비엔피파리바자산운용	신한BNPP중국본토RQFII증권모투자신탁[주식]	해외	-12	317
	케이비자산운용	KB통중국고배당증권투자신탁(주식)C3클래스	국내	-4	3,407

주: 2017년 10월 11일 기준, 설정원본 1천억원 이상 공모 주식형 펀드 대상, 같은 펀드 내 자금 유출입 규모가 가장 큰 클래스만 포함  
다만 설정일이 2015년 이후일 경우 설정원본이 1천억원 이하라도 포함

자료: 금융투자협회, 한국투자증권

■ Appendix 3 : 주요 증시 일정

16(월)	17(화)	18(수)	19(목)	20(금)
日> 8월 광공업생산 MoM (n/a, n/a, 2.1%)	美> 9월 광공업생산 (n/a, 0.0%, -0.9%)	韓> 9월 실업률 SA (n/a, n/a, 3.8%)	韓> 금융통화위원회 (n/a, n/a, 1.25%)	美> 연준 옐런 연설 9월 기준주택매매(백만건) (n/a, 5.32, 5.35)
中> 9월 CPI YoY (n/a, 1.6%, 1.8%) 9월 PPI YoY (n/a, 6.5%, 6.3%)	유럽> 9월 CPI YoY (n/a, n/a, 1.5%) 10월 ZEW 서베이 예상 (n/a, n/a, 31.7)	美> <b>베이지북 공개</b> MBA 주택용자 신청지수 (n/a, n/a, n/a) 9월 주택착공건수(천건) (n/a, 1190, 1180)	美> 신규 실업수당 청구건수 (n/a, n/a, n/a) 9월 선행지수 (n/a, 0.1%, 0.4%)	유럽> EU 정상회담
		中> 19차 당대회	中> 3Q GDP YoY (n/a, 6.8%, 6.9%) 日> 8월 전체산업 활동지수 MoM (n/a, n/a, -0.1%)	
23(월)	24(화)	25(수)	26(목)	27(금)
日> 8월 광공업생산 MoM (n/a, n/a, 2.1%)	美> 10월 마킷 제조업 PMI (n/a, n/a, 53.1)	美> MBA 주택용자 신청지수 (n/a, n/a, n/a) 9월 내구재 주문 (n/a, 0.3%, 2.0%)	韓> 3Q GDP YoY (n/a, n/a, 2.7%)	美> 3Q GDP 연간화 QoQ (n/a, 2.0%, 3.1%) 10월 미시간대학교 소비자신뢰 (n/a, n/a, n/a)
유럽> 10월 소비자기대지수 (n/a, n/a, -1.2)	유럽> 10월 마킷 유로존 제조업 PMI (n/a, n/a, 58.1)	9월 신규주택매매(천건) (n/a, 550, 560)	美> 신규 실업수당 청구건수 (n/a, n/a, n/a) 9월 도매재고 MoM (n/a, n/a, 0.9%)	日> 9월 CPI YoY (n/a, n/a, 0.7%)
			유럽> <b>ECB 통화정책회의</b> (n/a, -0.4%, -0.4%) 9월 M3 통화공급 YoY (n/a, n/a, 5.0%)	

정리: 한국투자증권

- 본 자료는 고객의 증권투자를 돕기 위하여 작성된 당사의 저작물로서 모든 저작권은 당사에게 있으며, 당사의 동의 없이 어떤 형태로든 복제, 배포, 전송, 변형할 수 없습니다.
- 본 자료는 당사 리서치센터에서 수집한 자료 및 정보를 기초로 작성된 것이나 당사가 그 자료 및 정보의 정확성이나 완전성을 보장할 수 없으므로 당사는 본 자료로써 고객의 투자 결정에 대한 어떠한 보장도 행하는 것이 아닙니다. 최종적 투자 결정은 고객의 판단에 기초한 것이며 본 자료는 투자 결과와 관련한 법적 분쟁에서 증거로 사용될 수 없습니다.
- 본 자료에 제시된 종목들은 리서치센터에서 수집한 자료 및 정보 또는 계량화된 모델을 기초로 작성된 것이나, 당사의 공식적인 의견과는 다를 수 있습니다.
- 이 자료에 게재된 내용들은 작성자의 의견을 정확하게 반영하고 있으며, 외부의 부당한 압력이나 간섭없이 작성되었음을 확인합니다.

## 중화권 증시 연중 최고치 경신

- ▶ 상해종합지수는 0.1% 상승, 인민은행이 시장에 유동성을 공급한 것이 호재로 작용
- ▶ 홍콩H지수는 0.2% 상승, 본토를 비롯한 해외자금이 꾸준히 유입된 것이 호재로 작용

상해종합지수 0.1% 상승,  
석탄, 시멘트, 환경보호, 하  
드웨어 등의 업종 강세

### ■ 중국 시장

상해종합지수는 0.1% 상승한 3,391p로 마감하며 연중 최고치를 경신했다. 주간단위로는 1.2% 상승하며 5주만에 강세 전환했다. 거래대금은 1,811억위안으로 직전일 대비 10% 감소했다. 장중 좁은 구간에서 등락을 보인 주식시장은 마감직전 상승폭이 소폭 확대됐다. 인민은행이 금일 중기유동성지원창구(MLF)를 통해 4,980억위안의 유동성을 공급한 것이 호재로 작용했다. 아이폰X에 대한 기대감이 부각되면서 애플 관련 주들이 일제히 상승했다. 또한 직전일 동절기 철광석의 생산제한을 앞 당긴다는 소식이 전해지면서 철광석 등 원자재 가격이 급등했다. 이에 따라 철강, 석탄, 시멘트 등의 시크리컬 업종이 상승했다. 다만 보험, 은행 등의 금융주에 차익실현 매물이 출회하면서 지수의 상승폭이 제한됐다. 휴대폰 부품주의 강세 속에 차스닥지수도 1.4% 상승한 1,926p로 마감했다. 한편 외국인들은 직전일에 이어 후구통을 통해 상해주식을 7.1억위안 순매도 한 반면 심천주식은 선구통을 통해 9.8억위안 순매수했다.

홍콩H지수 0.2% 상승,  
산업재, 통신, 유틸리티 등  
의 업종 강세

### ■ 홍콩 시장

홍콩H지수는 0.2% 상승한 11,520p 로 마감하며 직전일에 이어 연중 최고치를 재차 경신했다. 주간 단위로는 0.5% 상승하며 2주 연속 강세 흐름을 보였다. 본토 주식시장이 강세를 보인 것과 본토를 비롯한 해외 자금이 꾸준히 유입된 것이 호재로 작용했다. 업종별로는 산업재, 통신, 유틸리티 등이 상승한 반면 직전일 강세를 보였던 금융주는 소폭 조정을 받았다. 한편 항셱지수는 산업재와 에너지 업종의 강세 속에 강보합세로 마감했고, A/H 프리미엄지수는 전일 대비 0.6% 하락한 127.1p로 마감했다.

#### ◆ 중국 주요 금융지표 추이

(단위: p, %)

구분	10/13 (금)	전일 대비(%)	5거래일 전 대비(%)	1개월 전 대비(%)	연초 대비(%)
상해종합	3,390.52	0.13	1.24	0.19	9.24
심천종합	2,036.81	0.66	2.43	2.10	3.44
차스닥	1,926.07	1.37	3.17	1.99	-1.83
홍콩H	11,519.81	0.17	0.53	2.97	22.62
Shibor 7일물 금리(% , %p)	2.85	-1.19	-3.89	1.64	12.14
Shibor 1개월 금리(% , %p)	4.05	-0.05	-0.50	3.01	22.48
중국국채 3년물(% , %p)	3.67	-0.04	1.57	1.25	21.15
위안/달러 고시환율	6.5866	0.09	-0.76	0.74	-5.05
역내 위안/달러	6.5869	0.01	1.00	-0.69	5.44
역외 위안/달러	6.5795	-0.02	1.08	-0.48	6.03

주: 13일 오후 5시 39분 기준

## 전일 시장 동향과 특징주

### 최근 상승에 따른 차익실현 매물로 하락

- 뉴욕증시는 기업들의 실적 호조에도 불구하고 최근 상승에 따른 차익실현 매물로 일제히 하락 마감. 약보합세로 출발한 코스피는 외국인과 개인 동반 매도세에 기관 매수세가 맞서며 보합권에서 등락을 거듭한 끝에 6거래일 만에 하락전환하며 약보합세로 마감. 코스닥은 기관과 외국인 동반 매도세로 장중 660P선 아래로 밀려나기도 했으나 외국인이 순매수세로 돌아서며 하락폭을 줄여 663P로 마감
- 종목별 움직임을 살펴보면, 중국 굴삭기 시장 성장세가 지속됨에 따라 실적 개선 기대감에 두산인프라코어가 견조한 오름세를 보였으며, 위탁 판매 본격화로 시장 점유율 확대에 나선 씨트리가 장중 15% 가까운 초강세를 보였으나 차익실현 매물로 상승분을 대부분 반납하며 소폭 오름세로 마감. 삼성전자의 자율주행차 투자 발표 소식에 최대 수혜주로 부각된 에이테크솔루션이 상한가를 기록했으며, 북미, 유럽 지역에서 '리니지2 레블루션' 사전예약자가 100만명을 돌파했다는 소식에 넷마블게임즈가 급등세를 보임. 또한, 코스피 이전 상장과 향후 성장성에 대한 기대감 등으로 셀트리온이 신고가를 경신했으며, 셀트리온제약, 셀트리온헬스케어도 장중 신고가를 기록. 한국과 중국의 통화 스와프 연장 소식에 양국간 관계 개선 기대감이 고조되며 면세점, 화장품 등 중국 소비 관련주가 강세를 보임. 반면, 삼성전자가 3분기 최대 실적에도 불구하고 차익실현 매물로 닷새 만에 하락세로 돌아선 가운데 최근 강세를 보였던 반도체, 2차 전지 관련 종목들이 급락세를 보임

종목/테마	내용
<b>두산인프라코어(042670)</b> <b>▶9,200 (+6.73%)</b>	<b>굴삭기 판매 확대 기대감에 급등세</b> <ul style="list-style-type: none"> <li>- 중국 굴삭기 시장 성장세가 지속되는 가운데 중국항 굴삭기 매출이 두배 가까이 성장했다는 소식에 견조한 오름세</li> <li>- 아울러, 자회사인 두산밥캣의 지분매각과 실적 개선으로 재무구조 개선이 진행될 것이라는 기대감도 긍정적으로 작용</li> </ul>
<b>씨트리(047920)</b> <b>▶6,720 (+1.05%)</b>	<b>위탁판매 본격화 소식에 상승</b> <ul style="list-style-type: none"> <li>- 영업 전문성 강화와 유통 구조 개선을 위해 국내 도매업체 중 매출 기준 1~2위 업체인 지오영, 백제약품과 위탁 판매 계약을 체결했다는 소식에 장중 초강세를 보였으나 차익실현 매물로 상승분을 대부분 반납하며 소폭 상승</li> <li>- 최근 정부의 치매국가책임제 정책에 대한 수혜 기대감이 고조된 가운데 오리지널 치료제인 노바티스의 엑셀론이 급여정지 처분을 받으며 동사의 치매 치매치료제 엑셀씨의 매출이 급증하고 있어 시장 점유율 확대에 따른 실적 개선 기대</li> </ul>
<b>셀트리온 3인방</b>	<b>셀트리온 3사 동반 신고가 경신</b> <ul style="list-style-type: none"> <li>- 셀트리온의 코스피 이전 상장 효과가 지속되는 가운데 셀트리온헬스케어의 11월 MSCI 지수 편입 기대감과 셀트리온제약의 제네릭 미 FDA 승인 기대감에 3사가 일제히 신고가 경신</li> <li>- 셀트리온(068270, +9.09%), 셀트리온제약(068760, +8.10%), 셀트리온헬스케어(091990, +0.97%) 일제히 신고가 경신</li> </ul>
<b>중국 소비 관련주</b>	<b>한중 통화 스와프 연장 소식에 강세</b> <ul style="list-style-type: none"> <li>- 560억달러 규모의 한국과 중국의 통화스와프 협정 연장 소식과 신임 주중한국대사의 부임을 계기로 사드 배치로 불거진 한중 갈등이 완화될 것이라는 기대감에 면세점, 화장품 등 중국 소비 관련주 강세</li> <li>- 호텔신라(008770, +6.38%), 신세계(004170, +5.59%), 한국화장품(123690, +8.24%), 코스맥스(192820, +7.32%), 아모레퍼시픽(090430, 6.48%), 아모레G(002790, +6.45%) 등 강세</li> </ul>

참고: 상기 종목들은 전일 시장에서 특징적인 흐름을 보인 종목들로, 추천 종목과는 별개이니 참고자료로만 활용하시기 바랍니다.

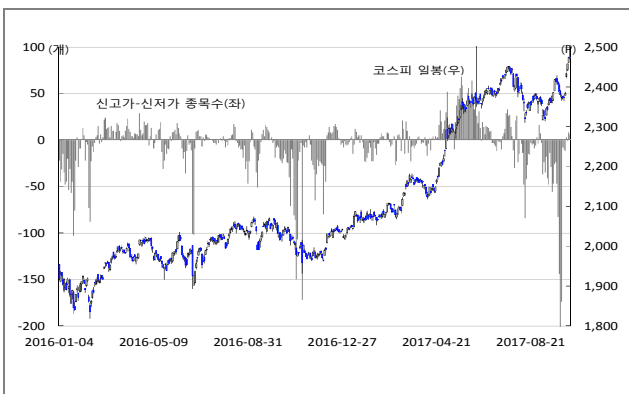
## 주간 국내외 증시 동향 및 52주 신고가 종목 현황

- 미국증시는 본격적인 어닝시즌에 돌입한 가운데 기업들의 실적 개선 및 미국 경제가 호조를 보이고 있다는 분석에 3대 지수가 주중 사상 최고치를 경신하는 등 상승세를 보임
- 국내증시도 글로벌 증시 호조에 힘입어 코스피가 이를 연속 신고가를 경신하는 등 강세를 보였으나, 최근 상승에 따른 부담감 속 차익실현 매물이 출회되며 주 후반 상승 랠리를 멈추고 하락세로 전환. 그러나 코스피가 2,470P선에 안착하고, 코스닥은 660P선을 회복하며 한주를 마감

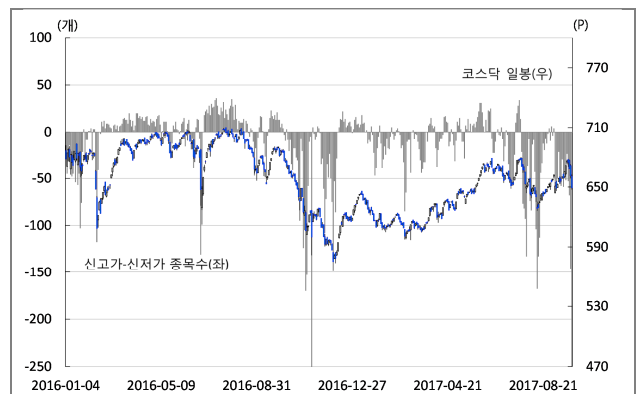
구분	섹터	업종	종목	주가(원)	등락률 (%)	섹터	업종	종목	주가(원)	등락률 (%)
유가증권	IT	인터넷	카카오	152,500	6.1	산업재	서비스업	AJ렌터카	13,550	3.9
	금융	보험	메리츠화재	25,700	4.2	건강관리	의약품	삼성바이오로직스	388,500	14.5
	금융	증권	신영증권	60,700	6.4	건강관리	의약품	대웅제약	126,500	18.5
	소재	화학	울촌화학	14,800	5.7	건강관리	의약품	녹십자	207,000	3.4
	소재	철강금속	고려아연	532,000	7.2	건강관리	서비스업	녹십자홀딩스	39,350	3.0
	에너지	화학	S-Oil	132,000	3.5	건강관리	의약품	한미약품	486,000	7.0
	에너지	서비스업	SK이노베이션	209,500	5.2	경기소비재	유통업	와이비로드	3,205	30.1
	산업재	서비스업	SK	307,000	6.5	경기소비재	화학	LG생활건강	1,019,000	8.7
코스닥	IT	IT부품	인터플렉스	61,100	11.2	건강관리	제약	셀트리온	169,300	18.2
	IT	반도체	서울반도체	27,200	8.3	건강관리	의약품	셀트리온헬스케어	62,500	13.3
	금융	사업지원	나이스디앤비	7,120	13.6	건강관리	제약	애니젠	18,350	0.5
	산업재	소프트웨어	지트리비엔티	34,000	19.5	경기소비재	소매	아이에스이커머스	5,640	15.9
	건강관리	제약	셀트리온제약	34,050	66.0					

주) 상기 종목들은 10월 13일 장중 기준 52주 신고가를 경신한 종목들의 현황이며, 등락률은 주간 등락률입니다.

코스피 일봉과 신고가-신저가 종목수 추이



코스닥 일봉과 신고가-신저가 종목수 추이



## 단기 유망종목: 한솔케미칼 외 5개 종목

(단위: 원, %)

종 목 (코드)	현재가 (수익률)	편입가 (편입일자)	투자 포인트
한솔케미칼 (014680)	72,200 (+0.6)	71,800 (9/28)	<ul style="list-style-type: none"> <li>- 반도체용 과산화수소 매출액이 증가하면서 3분기 매출액은 1분기 수준까지 회복될 전망</li> <li>- 국내 공장이 100% 가동되고 있는 상황에서 내년 초부터 신규 설비가 가동되며 매출액 증가 전망</li> <li>- 금년 초부터 공급되기 시작한 DPT(Double Patterning Tech) 소재의 점유율이 상승하고 있으며 자회사인 테이팩스의 전자재료 사업도 신제품 공급으로 성장폭이 확대될 전망</li> </ul>
포스코강판 (058430)	30,300 (+2.4)	29,600 (9/28)	<ul style="list-style-type: none"> <li>- WP(World Premium) 제품 확대를 통한 제품믹스 개선 전망</li> <li>- 3분기 중국 컬러강판 가격이 크게 상승해 하반기 실적 개선 예상</li> <li>- 2분기 실적 부진에도 불구하고 밸류에이션 매력이 여전하고 높은 배당 성향으로 투자 매력 상존</li> </ul>
신성델타테크 (065350)	3,950 (-7.2)	4,255 (8/24)	<ul style="list-style-type: none"> <li>- 전방업체인 LG전자의 건조기 판매 급증과 더불어 세탁기, 청소기 등 프리미엄 가전제품 판매 호조에 힘입어 HA사업부의 성장 모멘텀 지속 전망</li> <li>- 전기차 시장 확대에 배터리 부품 및 ESS부품 매출의 구조적 증가 예상</li> <li>- 구조조정으로 인한 일회성 비용 반영이 종료되며 순이익이 지난해 대비 가파른 개선세를 보일 전망</li> </ul>
아이콘트롤스 (039570)	25,700 (-4.8)	27,000 (8/24)	<ul style="list-style-type: none"> <li>- 아파트 입주량 증가에 따른 스마트홈 사업부 매출 증가 기대</li> <li>- 정부의 신재생에너지 정책에 따른 건물에너지관리시스템(BEMS) 사업부의 사업성 부각 전망</li> <li>- 안정적인 캡티브마켓, 계열사 지분가치, 스마트홈 및 지능형 빌딩 산업의 성장성 등을 감안할 때 상대적</li> <li>- 저평가 매력 부각 가능성 상존</li> </ul>
이엘피 (063760)	23,750 (-13.5)	27,450 (8/8)	<ul style="list-style-type: none"> <li>- 마진율이 높은 중국 매출 비중이 지난해 30%에서 올해 50%까지 확대되며 수익성 향상 전망</li> <li>- 본사 이전을 통해 2019년까지 법인세가 100% 감면되며 무차입 경영을 추구하여 재무건전성 우수</li> <li>- 2017년 예상 PER 7.6배로 디스플레이 장비주 평균 PER 10.2배 대비 저평가 매력 부각</li> </ul>
코엘패션 (033290)	5,480 (+31.6)	4,165 (8/2)	<ul style="list-style-type: none"> <li>- 온라인 기반의 SPA 브랜드 전략을 통해 원가 경쟁력 확보와 추가 라이선스 브랜드 확대 가능</li> <li>- 신규 런칭한 브랜드들이 안정적인 성장 궤도에 진입했고 기존 언더웨어 및 스포츠웨어 사업부도 견조한 성장 전망</li> <li>- '17년 예상 PER 9.2배로 해외진출 및 사업영역 다각화를 통한 성장 가능성 대비 저평가 구간</li> </ul>

■ Compliance notice

- 당사는 상기 제시된 유망종목을 1% 이상 보유하고 있지 않습니다.
- 당사는 동 자료를 기관투자자 또는 제3자에게 사전에 제공한 사실이 없습니다.
- 당사는 동 자료의 금융투자분석사와 배우자는 자료 작성일 현재 본 자료와 관련해 재산적 이해관계가 없습니다
- 당사는 2017년 8월 8일 현재 이엘피 발행주식의 자사주매매(신탁포함) 위탁 증권사입니다

## 중장기 유망종목: 이오티 외 5개 종목

(단위: 원, %, 십억 원, 배)

종 목 (코드)	현재가 (수익률)	편입가 (편입일자)	2017년 추정실적				
			매출액	영업이익	순이익	EPS	PER
이오티 (091120)	14,850 (+5.3)	14,100 (7/20)	256	21	15	1,060	14.0
			<ul style="list-style-type: none"> <li>- 국내 유일의 BA(Balanced Amature)스피커 생산 업체로 스피커 활용기술 발전에 따른 수혜 전망</li> <li>- 지난해 베트남 공장 증설과 자동화 설비 확대를 통한 생산성 확대와 인건비 절감 예상</li> <li>- 갤럭시노트8과 V30 출시로 하반기 마이크로스피커와 리시버 관련 매출 증가 전망</li> </ul>				
KG ETS (151860)	4,085 (-3.2)	4,220 (7/5)	125	20	15	428	9.5
			<ul style="list-style-type: none"> <li>- 스팀 판가와 동 가적이 동반 상승으로 수익성 개선을 위한 우호적인 환경 조성</li> <li>- 국내 주요 FPCB업체들의 증설로 인한 전자소재 사업부의 실적 턴어라운드 전망</li> <li>- 환경 규제 강화에 따른 지정 폐기물 비중 상승으로 환경 사업부의 수혜 전망</li> </ul>				
SK (034730)	307,000 (+9.6)	280,000 (5/29)	92,094	6,175	6,025	39,396	7.8
			<ul style="list-style-type: none"> <li>- 정부의 주주환원정책과 재벌기업 지배구조개선 정책에 따른 수혜 전망</li> <li>- 글로벌 경기 회복에 따른 자회사들의 실적 상향 추세 지속 전망</li> <li>- 실트론 인수를 통한 자회사 간 시너지와 탈석탄 발전정책에 따른 반사이익 전망</li> </ul>				
풍산 (103140)	54,800 (+34.3)	40,800 (5/23)	2,970	279	190	6,766	8.1
			<ul style="list-style-type: none"> <li>- 글로벌 인프라 투자 확대로 구리 가격 상승에 따른 수혜 전망</li> <li>- 풍산 주가의 저평가 요인인 Roll margin(가공이익)이 과거 3~4%에서 올해 1분기 7%까지 상승하며 주가 할인 요인 제거</li> <li>- 현재 주가는 2017년 예상 실적 기준 PER 6.0배, PBR 0.8배(ROE 14.4%)로 밸류에이션 매력 부각</li> </ul>				
이지바이오 (035810)	6,000 (-9.0)	6,590 (5/17)	1,438	99	41	754	8.0
			<ul style="list-style-type: none"> <li>- 육계 및 돈육 시세 강세가 이어지고 있으며 성수기 진입에 따라 1분기에 이어 2분기에도 호실적 달성이 가능할 전망</li> <li>- 올해 당사의 자회사인 옵티팜 상장에 따른 공모자금 유입으로 재무구조 개선 기대</li> <li>- 6월 하림그룹의 지주사인 제일홀딩스의 코스닥 상장에 따라 당사의 주가가 재조명될 가능성 존재</li> </ul>				
오텍 (067170)	9,060 (-20.2)	11,350 (4/6)	828	37	17	1,288	7.0
			<ul style="list-style-type: none"> <li>- 역대 최대치인 전국 입주 아파트 가구 수와 미세먼지 우려 등으로 기능성 에어컨 설치 및 교체 수요 증가 전망</li> <li>- 2018년 페럴림픽 참가 선수를 위한 장애인용 버스 및 택시 부족으로 정부의 관련 투자 확대 가능성</li> <li>- 작년 4월 인수한 오텍오티스 파킹시스템의 안정적인 매출 성장이 가능하며 향후 오텍캐리어 통합빌딩관리 서비스(BIS)와 시너지 효과 기대</li> </ul>				

■ Compliance notice

- 당사는 상기 유망종목을 1% 이상 보유하고 있지 않습니다.
- 당사는 현재 SK 발행주식을 기초자산으로 ELW(주식워런트증권)를 발행 중이며, 당해 ELW에 대한 유동성 공급자(LP)입니다.
- 당사는 동 자료를 기관투자자 또는 제3자에게 사전에 제공한 사실이 없습니다.
- 동 자료의 금융투자분석사와 배우자는 자료 작성일 현재 본 자료와 관련해 재산적 이해관계가 없습니다

◆주요 증시 지표

구 분		9/29(금)	10/10(화)	10/11(수)	10/12(목)	10/13(금)	
유가증권	종합주가지수	2,394.47	2,433.81	2,458.16	2,474.76	2,473.62	
	등락폭	21.33	39.34	24.35	16.6	-1.14	
	등락종목	상승(상한)	610(1)	364(0)	513(0)	452(0)	272(0)
		하락(하한)	187(0)	450(0)	281(0)	330(0)	519(0)
	ADR	73.39	78.17	83.85	87.98	81.95	
	이격도	10 일	100.03	101.61	102.45	102.87	102.54
		20 일	100.92	102.36	103.10	103.46	103.13
	투자심리	30	30	40	50	50	
	거래량	(백만 주)	182	222	202	256	234
	거래대금	(십억 원)	4,539	7,508	6,086	6,282	6,789
코스닥	코스닥지수	652.82	654.59	662.31	666.54	663.08	
	등락폭	4.73	1.77	7.72	4.23	-3.46	
	등락종목	상승(상한)	833(0)	416(0)	828(2)	559(2)	269(1)
		하락(하한)	325(0)	737(0)	305(0)	583(0)	896(0)
	ADR	72.62	76.05	82.22	81.86	74.97	
	이격도	10 일	99.47	100.06	101.43	102.10	101.54
		20 일	99.36	99.60	100.67	101.21	100.65
	투자심리	40	40	50	60	60	
	거래량	(백만주)	686	554	558	561	611
	거래대금	(십억원)	3,121	2,832	2,980	3,449	4,880

◆주체별 당일 순매수 동향

(단위: 십억원)

구 분	개 인	외국인	기관계 (금융투자)	(보험)	(투신)	(사모)	(은행) (연기금 등)	기 타			
유가증권	매수	3,331.2	1,913.6	1,449.7	517.8	155.3	143.3	140.9	16.1	476.3	101.2
	매도	3,444.7	1,949.4	1,340.3	319.3	183.4	246.9	170.4	12.0	408.4	61.3
	순매수	-113.5	-35.8	109.4	198.5	-28.1	-103.6	-29.5	4.1	67.9	39.9
	10월 누계	-424.9	1,726.5	-1,207.6	-450.5	-70.7	-210.6	4.9	-21.3	-459.4	-94.0
	17년 누계	-5,934.4	6,925.1	-4,614.9	5,974.1	-1,652.8	-3,193.1	-115.0	-731.6	-4,896.7	3,624.2
코스닥	매수	4,247.3	408.3	216.5	61.1	21.2	31.7	25.4	2.7	74.4	23.3
	매도	4,075.9	385.8	401.8	109.8	33.6	74.7	60.1	1.5	122.1	31.9
	순매수	171.4	22.5	-185.3	-48.7	-12.4	-43.1	-34.7	1.2	-47.7	-8.6
	10월 누계	219.1	81.9	-280.7	-43.7	-16.3	-74.9	-36.9	3.1	-112.0	-20.2
	17년 누계	2,931.8	2,076.6	-3,724.7	-961.2	-336.0	-812.1	-513.4	-118.5	-983.4	-1,283.7

주: 외국인은 외국인투자등록이 되어있는 투자자

# 국내외 자금동향 및 대차거래

## ◆ KOSPI 기관별 당일 매매 상위 업종 및 종목

(체결기준: 백만원)

투		신	
순 매 수		순 매 도	
유통업	14,468	전기전자	-63,728
통신업	2,665	미분류	-56,505
전기가스	2,042	서비스업	-23,570
삼성물산	13,043	삼성전자	-37,057
아모레퍼시픽	4,612	SK하이닉스	-17,061
대웅제약	3,773	KODEX 레버리지	-16,928
코스맥스	3,174	TIGER 차이나HSCEI	-13,565
대한유화	3,020	KBSTAR 200	-8,535

연 기 금			
순 매 수		순 매 도	
유통업	14,178	전기전자	-41,250
증권	9,516	서비스업	-9,844
화학	6,716	미분류	-9,797
삼성물산	18,052	SK하이닉스	-20,813
아모레퍼시픽	8,124	엔씨소프트	-12,431
POSCO	6,711	KBSTAR 200	-9,934
코스맥스	6,105	LG화학	-9,024
LG유플러스	5,939	삼성전자	-8,339

(체결기준: 백만원)

은 행			
순 매 수		순 매 도	
유통업	1,554	전기전자	-3,937
기타금융업	1,512	운수장비	-827
통신업	1,445	서비스업	-150
TIGER 200	50,473	KODEX 레버리지	-37,724
TIGER 글로벌4차산업혁신기술(합성 H)	3,319	TIGER 헬스케어	-13,424
KINDEX S&P아시아TOP50	3,252	SK하이닉스	-4,183
TIGER 200선물레버리지	2,690	KODEX 200	-2,497
KODEX 은행	2,206	ARIRANG 단기우량채권	-2,242

보 험			
순 매 수		순 매 도	
전기가스	2,161	기타금융업	-11,444
건설업	1,794	서비스업	-6,017
철강금속	1,678	전기전자	-3,948
KODEX 레버리지	22,263	TIGER 200	-7,096
삼성물산	8,277	KBSTAR 200	-7,039
삼성전자	4,866	SK하이닉스	-5,350
POSCO	3,687	LG화학	-4,765
아모레퍼시픽	2,217	메리츠금융지주	-4,011

## ◆ KOSPI 기관/외인 당일 매매 상위 업종 및 종목

(체결기준: 백만원)

기 관			
순 매 수		순 매 도	
유통업	53,543	전기전자	-88,258
화학	40,205	서비스업	-48,309
철강금속	31,945	은행	-9,939
삼성물산	50,254	SK하이닉스	-64,776
POSCO	32,925	삼성전기	-30,656
아모레퍼시픽	28,550	카카오	-29,996
한국전력	17,000	엔씨소프트	-20,970
코스맥스	14,300	LG화학	-16,851
롯데케미칼	11,558	유한양행	-8,889
미래에셋대우	11,280	금호석유	-7,974
KODEX 코스닥150 레버리지	10,593	LG디스플레이	-6,949
LG유플러스	9,956	효성	-6,562
대한유화	9,400	삼성SDI	-5,815

외 국 인			
순 매 수		순 매 도	
서비스업	25,550	의약품	-49,243
기계	24,791	전기전자	-30,077
유통업	21,438	건설업	-18,213
넷마블게임즈	41,342	삼성바이오로직스	-39,845
두산인프라코어	21,665	삼성전자	-37,497
LG전자	19,745	아모레퍼시픽	-31,274
롯데케미칼	18,959	NAVER	-15,614
LG생활건강	17,154	LG디스플레이	-14,425
현대모비스	13,353	카카오	-12,033
삼성SDI	12,289	한국전력	-11,160
LG화학	11,719	SK하이닉스	-10,467
삼성물산	9,499	현대건설	-8,111
삼성엔지니어링	8,371	LG유플러스	-7,809

주: 외국인은 외국인투자등록이 되어있는 투자자

## 국내외 자금동향 및 대차거래

### ◆ KOSDAQ 기관별 당일 매매 상위 업종 및 종목

(체결기준: 백만원)

투 신				연 기 금			
순 매 수		순 매 도		순 매 수		순 매 도	
오락,문화	2,574	도매	-15,940	디지털컨텐츠	3,596	제약	-7,469
기타서비스	282	제약	-6,541	방송서비스	2,953	반도체	-6,262
인터넷	245	IT부품	-4,877	도매	2,935	IT부품	-2,648
파라다이스	1,760	셀트리온헬스케어	-15,594	셀트리온헬스케어	3,362	셀트리온	-5,727
에스엠	1,421	셀트리온	-4,042	에스에프에이	2,369	SK머티리얼즈	-2,139
유니테스트	1,034	휴젤	-2,679	서울반도체	2,368	휴젤	-2,065
메디톡스	673	펼어비스	-1,908	CJ E&M	2,250	테라세미콘	-1,692
진성티이씨	637	포스코컴텍	-1,392	파라다이스	1,980	테스나	-1,508

(체결기준: 백만원)

은 행				보 험			
순 매 수		순 매 도		순 매 수		순 매 도	
디지털컨텐츠	432	금융	-314	방송서비스	2,265	제약	-10,065
오락,문화	255	제약	-185	오락,문화	1,568	IT부품	-1,696
금속	253	반도체	-134	도매	1,081	반도체	-1,612
펼어비스	432	휴젤	-325	CJ E&M	2,510	셀트리온	-4,845
파라다이스	270	에이티넘인베스트	-225	파라다이스	1,593	휴젤	-2,940
CJ E&M	153	포스코컴텍	-112	셀트리온헬스케어	1,042	테라세미콘	-1,567
모두투어	125	진성티이씨	-96	신라젠	1,038	제일홀딩스	-1,383
원익머티리얼즈	113	제일홀딩스	-95	이오테크닉스	810	메디톡스	-1,182

### ◆ KOSDAQ 기관/외인 당일 매매 상위 업종 및 종목

(체결기준: 백만원)

기 관				외 국 인			
순 매 수		순 매 도		순 매 수		순 매 도	
오락,문화	7,797	제약	-58,776	제약	53,042	화학	-7,827
방송서비스	6,354	도매	-51,905	반도체	4,128	디지털컨텐츠	-6,935
디지털컨텐츠	2,734	반도체	-27,625	도매	4,061	기계,장비	-4,849
CJ E&M	6,647	셀트리온헬스케어	-51,336	셀트리온	72,757	메디톡스	-17,316
파라다이스	6,516	셀트리온	-36,951	셀트리온헬스케어	5,688	펼어비스	-4,553
에스엠	2,188	휴젤	-12,289	테스	4,461	SKC코오롱PI	-4,383
에스에프에이	1,769	에코프로	-4,889	CJ E&M	4,255	비에이치	-3,325
웹젠	1,710	테라세미콘	-4,679	파라다이스	3,999	미래컴퍼니	-1,921
서울반도체	1,184	주성엔지니어링	-3,691	에코프로	3,636	신라젠	-1,897
컴투스	1,177	아모텍	-3,340	서울반도체	3,238	더블유게임즈	-1,843
이오테크닉스	1,137	솔브레인	-3,061	인터플렉스	2,536	GS홈쇼핑	-1,809
유니테스트	1,021	원익IPS	-2,945	유진테크	2,244	코오롱생명과학	-1,744
GS홈쇼핑	963	테스	-2,855	동진씨미켄	1,456	주성엔지니어링	-1,736

주: 외국인은 외국인투자등록이 되어있는 투자자

# 국내외 자금동향 및 대차거래

## ◆ 기관/외인 연속 순매수 상위 종목

(단위: 일)

KOSPI				KOSDAQ			
기 관		외 국 인		기 관		외 국 인	
동양고속	41 일	한화	20 일	에이티젠	27 일	동원개발	38 일
유화증권	37 일	KCC	19 일	AP위성	24 일	씨엠에스에듀	18 일
SBS미디어홀딩스	30 일	하이트진로	18 일	투비소프트	24 일	신한제3호스팩	17 일
KISCO홀딩스	25 일	현대에이치씨엔	15 일	씨큐브	23 일	경동제약	15 일
S&T홀딩스	23 일	쿠쿠전자	13 일	삼진엘앤디	22 일	메가스터디교육	10 일
현대코퍼레이션홀딩스	20 일	현대엘리베이	11 일	금강철강	20 일	네오팜	8 일
부국증권	20 일	삼양홀딩스	11 일	폭스브레인	19 일	하이록코리아	8 일
애경유화	18 일	이노션	10 일	씨노텍	16 일	대원산업	8 일

## ◆ 기관/외인 5일간 누적 순매수 상위 종목

(체결기준: 백만원)

KOSPI				KOSDAQ			
기 관		외 국 인		기 관		외 국 인	
KODEX 레버리지	149,188	삼성전자	340,232	파라다이스	27,104	셀트리온	109,988
삼성물산	116,944	현대중공업	267,452	이오테크닉스	6,161	셀트리온헬스케어	22,429
LG이노텍	77,147	현대차	161,244	에이티젠	5,734	포스코컴텍	19,456
한미약품	44,861	LG전자	93,686	GS홈쇼핑	5,353	CJ E&M	18,791
삼성바이오로직스	37,549	SK이노베이션	72,916	에스엠	4,832	서울반도체	14,335
아모레퍼시픽	29,508	LG화학	67,659	필어비스	4,793	비에이치	14,167
NH투자증권	24,532	LG생활건강	58,616	에스앤씨엔진그룹	4,464	인터플렉스	12,171
LG전자	23,332	현대모비스	58,179	웹젠	4,340	테스	11,662

## ◆ 기관/외인 동반 순매수 상위 업종 및 종목

(체결기준: 백만원)

KOSPI				KOSDAQ			
종 목	기 관	외 국 인	합 계	종 목	기 관	외 국 인	합 계
유통업	53,543	21,438	74,981	오락,문화	7,797	2,616	10,413
화학	40,205	14,798	55,003	방송서비스	6,354	3,176	9,530
운수장비	25,704	9,864	35,568	기타제조	18	82	101
삼성물산	50,254	9,499	59,753	CJ E&M	6,647	4,255	10,902
넷마블게임즈	1,977	41,342	43,320	파라다이스	6,516	3,999	10,515
POSCO	32,925	2,219	35,144	서울반도체	1,184	3,238	4,422
롯데케미칼	11,558	18,959	30,517	컴투스	1,177	947	2,124
LG전자	7,899	19,745	27,644	웹젠	1,710	34	1,744
LG생활건강	4,728	17,154	21,881	비아트론	49	973	1,022
현대모비스	3,291	13,353	16,644	인터로조	300	636	935
코스맥스	14,300	1,675	15,975	실리콘웍스	71	760	830
미래에셋대우	11,280	846	12,126	게임빌	638	123	762
호텔신라	6,919	4,874	11,794	에이티젠	408	303	710

주: 기관/외인 동반 순매수 종목 가운데 기관/외인 함께 순매수 금액이 큰 순서대로

# 국내외 자금동향 및 대차거래

## ◆ 기관/외인 연속 순매도 상위 종목

(단위: 일)

KOSPI			
대상	기	관	외 국 인
대상	23	일	진양화학 35 일
삼양홀딩스	23	일	KPX그린케미칼 30 일
현대에이치씨엔	17	일	방림 18 일
선도전기	16	일	현대비앤지스틸 14 일
KR모터스	16	일	미원화학 13 일
유진투자증권	15	일	GS글로벌 13 일
LG하우시스	14	일	계룡건설 12 일
부산가스	14	일	한솔케미칼 11 일

KOSDAQ			
대상	기	관	외 국 인
한양이엔지	19	일	레드캡투어 30 일
태웅	17	일	원일특강 25 일
케이피엠테크	11	일	뉴트리바이오텍 24 일
경동제약	11	일	모아텍 20 일
제일홀딩스	11	일	삼일 20 일
모아텍	10	일	코메론 18 일
유니테크노	9	일	동일금속 17 일
디에이테크놀로지	9	일	한일화학 17 일

## ◆ 기관/외인 5일간 누적 순매도 상위 종목

(체결기준: 백만원)

KOSPI			
대상	기	관	외 국 인
삼성전자	-388,132		LG디스플레이 -63,368
SK하이닉스	-211,673		아모레퍼시픽 -46,768
LG화학	-135,786		한국전력 -45,151
엔씨소프트	-119,602		삼성바이오로직스 -24,553
LG디스플레이	-80,406		LG이노텍 -22,985
삼성전기	-67,694		대한유화 -13,036
SK이노베이션	-51,474		NAVER -11,630
KODEX 200선물인버스2X	-47,233		현대위아 -9,189

KOSDAQ			
대상	기	관	외 국 인
셀트리온	-102,070		메디톡스 -29,793
셀트리온헬스케어	-81,942		더블유게임즈 -8,290
휴젤	-33,076		GS홈쇼핑 -7,563
메디톡스	-21,014		필어비스 -6,557
제일홀딩스	-13,099		에스앤씨엔진그룹 -4,408
포스코켄텍	-8,910		메디포스트 -4,389
에코프로	-8,815		파트론 -4,317
애플론	-8,644		바이로메드 -4,085

## ◆ 기관/외인 동반 순매도 상위 업종 및 종목

(체결기준: 백만원)

종 목	KOSPI		
	기	관	외 국 인
전기전자	-88,258	-30,077	-118,335
의약품	12,769	-49,243	-36,474
서비스업	-48,309	25,550	-22,760
SK하이닉스	-64,776	-10,467	-75,243
카카오	-29,996	-12,033	-42,029
엔씨소프트	-20,970	-940	-21,910
LG디스플레이	-6,949	-14,425	-21,374
유한양행	-8,889	-3,361	-12,250
우리은행	-4,189	-6,604	-10,793
효성	-6,562	-1,456	-8,018
한화테크윈	-2,518	-2,116	-4,634
현대글로벌비스	-2,805	-1,119	-3,924
현대위아	-3,008	-719	-3,727

종 목	KOSDAQ		
	기	관	외 국 인
도매	-51,905	4,061	-47,844
반도체	-27,625	4,128	-23,497
IT부품	-17,954	-3,523	-21,477
메디톡스	-2,156	-17,316	-19,471
주성엔지니어링	-3,691	-1,736	-5,427
비에이치	-2,021	-3,325	-5,346
필어비스	-682	-4,553	-5,235
테라세미콘	-4,679	-12	-4,691
신라젠	-2,753	-1,897	-4,650
솔브레인	-3,061	-1,094	-4,155
원익IPS	-2,945	-565	-3,510
바이로메드	-1,637	-1,464	-3,101
엘앤에프	-2,786	-183	-2,969

주: 기관/외인 동반 순매수 종목 가운데 기관/외인 함께 순매수 금액이 큰 순서대로

# 국내외 자금동향 및 대차거래

## ◆ 공매도 거래대금 상위 종목

(체결기준: 천주, 백만원)

KOSPI		
종 목	주 수	금 액
카카오	166	25,928
현대차	82	12,580
SK하이닉스	139	12,359
LG디스플레이	401	11,655
넷마블게임즈	73	10,896
엔씨소프트	25	10,800
KB금융	182	10,592
POSCO	31	9,644

주: 상기 표의 수치는 2거래일 전 기준임

KOSDAQ		
종 목	주 수	금 액
셀트리온헬스케어	244	14,956
셀트리온	97	14,722
메디투스	11	5,349
포스코캠텍	142	4,547
파라다이스	214	3,448
신라젠	57	2,761
셀트리온제약	77	2,190
포스코 ICT	309	2,153

## ◆ 대차잔고 상위 종목

(체결기준: 천주, 백만원)

KOSPI		
종 목	주 수	금 액
삼성전자	3,599	9,861,274
SK하이닉스	39,834	3,525,320
삼성바이오로직스	3,756	1,417,704
LG디스플레이	48,544	1,393,203
카카오	7,635	1,217,790
KB금융	18,072	1,059,005
현대차	6,717	1,051,246
LG전자	11,889	1,045,048

주: 상기 표의 수치는 2거래일 전 기준임

KOSDAQ		
종 목	주 수	금 액
셀트리온	25,772	3,999,852
신라젠	7,248	343,920
바이로메드	2,472	299,338
파라다이스	16,219	260,323
로엔	2,547	239,452
셀트리온헬스케어	3,635	225,020
코미팜	4,124	146,606
SK머티리얼즈	666	117,304

## ◆ 대차잔고 5일간 누적 순증/감 상위 업종 및 종목

(체결기준: 천주)

KOSPI			
순 증		순 감	
보험업	10,992	운수장비	-3,062
전기전자	2,998	건설업	-2,617
음식료	1,378	증권	-2,554
한화손해보험	6,824	삼성중공업	-3,444
한화생명	4,258	두산인프라코어	-3,364
LG디스플레이	3,294	맥쿼리인프라	-2,079
팬오션	2,406	흥아해운	-1,681
금호타이어	1,368	대우건설	-1,409
오리온홀딩스	1,223	LG유플러스	-1,157
두산중공업	1,217	하나금융지주	-1,040
KR모터스	1,043	삼성엔지니어링	-994
한국항공우주	807	SK증권	-970
LG전자	799	메리츠증권증권	-948

주: 상기 표의 수치는 2거래일 전 기준임

KOSDAQ			
순 증		순 감	
종이, 목재	1,172	반도체	-2,156
종합건설	855	의료,정밀기기	-1,814
전문기술	752	IT부품	-923
국일제지	1,181	루트로닉	-1,132
KD건설	866	이화전기	-965
포스코 ICT	791	유니크	-578
셀트리온헬스케어	640	툽텍	-438
하림	638	동진세미켐	-397
브레인콘텐츠	469	덕산네오룩스	-372
우리기술투자	422	포스코캠텍	-371
시노펙스	403	주성엔지니어링	-318
알비케이이엠디	394	코리아나	-283
바이넥스	344	크루셀텍	-221

# 국내외 자금동향 및 대차거래

## ◆ 증시 거래 주체별 매매 동향

(단위: 십억)

구 분	연간 누계	월간 누계	5일간 누계	9/29(금)	10/10(화)	10/11(수)	10/12(목)	10/13(금)
외국인	6,925.1	1,726.5	1,757.5	30.8	817.7	700.7	244.0	-35.8
기관계	-4,614.9	-1,207.6	-1,138.9	59.3	-561.9	-533.9	-221.2	109.4
(투신)	-3,193.1	-210.6	-141.3	59.8	-35.1	-26.8	-45.1	-103.6
(연기금)	2,419.7	164.6	202.9	38.3	91.0	31.2	20.5	21.8
(은행)	-731.6	-21.3	-23.0	-1.7	-8.7	-15.0	-1.7	4.1
(보험)	-1,652.8	-70.7	-81.1	-10.3	-29.5	-9.0	-4.1	-28.1
개인	-5,934.4	-424.9	-581.5	-147.0	-310.4	53.8	-54.8	-113.5
기타	3,624.2	-94.0	-37.1	57.0	54.6	-220.5	31.9	39.9

주: KOSDAQ 제외

## ◆ 증시 자금 동향

(단위: p, 십억원, %)

구 분	2015	2016	2017	9/28(목)	9/29(금)	10/10(화)	10/11(수)	10/12(목)
KOSPI	1,961.3	2,026.5	2,458.2	2,373.1	2,394.5	2,433.8	2,458.2	2,474.8
고객예탁금	22,695.6	22,754.4	26,196.1	24,355.4	23,139.8	23,979.9	24,107.4	26,196.1
(증감액)	6,853.1	58.8	3,441.7	-132.5	-1,215.6	840.1	127.5	2,088.7
(회전율)	28.8	24.8	37.1	30.9	33.8	43.1	37.6	37.1
실질예탁금증감	7,687.7	-3,211.2	376.1	-300.4	-1,024.2	986.0	39.4	1,744.6
신용잔고(KOSPI)	3,035.6	2,929.1	4,008.0	4,025.0	4,019.0	4,025.0	3,984.8	4,008.0
신용잔고(KOSDAQ)	3,491.2	3,848.7	4,267.2	4,302.4	4,292.6	4,280.9	4,257.4	4,267.2
미수금	151.0	125.6	134.8	133.2	107.9	102.9	90.7	134.8

주1: 실질예탁금 증감=고객예탁금증분+개인순매수-(신용증분+미수금 증분) / 고객 예탁금 회전율=(KOSPI, KOSDAQ 거래대금/고객예탁금)\*100  
 주2: 상기 표의 수치는 2거래일 전까지 제공, KOSCOM

## ◆ 국내 수익증권 유출입 동향

(단위: 십억원)

구 분	설정 잔액	연간 누계	월간 누계	9/27(수)	9/28(목)	9/29(금)	10/10(화)	10/11(수)
전체주식형	72,241	-3,780	-81	-109	494	316	-41	-40
(ex.ETF)		-5,023	40	30	33	88	3	37
국내주식형	54,464	-3,740	-44	-128	456	256	-53	9
(ex.ETF)		-5,050	-6	10	-4	29	-9	3
해외주식형	17,777	-40	-36	20	38	59	12	-49
(ex.ETF)		26	46	20	38	59	12	34
주식혼합형	9,080	1,042	18	20	13	18	4	14
채권혼합형	20,473	-5,870	12	-10	131	-40	-6	18
채권형	104,782	2,177	-247	34	-279	223	-241	-6
MMF	108,494	489	1,464	-614	-2,356	-2,839	-717	2,181

주: 상기 표의 수치는 2거래일 전까지 제공, 금융투자협회

## 국내외 자금동향 및 대차거래

### ◆ 주요 이머징마켓 외국인 매매 동향

(단위: 백만달러)

국가	연간 누계	월간 누계	5일간 누계	10/9(월)	10/10(화)	10/11(수)	10/12(목)	10/13(금)
한국	5,988	1,523	1,523	-	721	618	216	-32
대만	7,027	744	611	-	-	315	208	88
인도	5,115	-391	4	-67	-62	133	-	-
인도네시아	-1,174	-363	-84	-20	-34	-59	29	-
태국	492	212	153	21	70	48	15	-
남아공	-5,232	331	225	65	2	111	48	-
필리핀	1,023	-43	-16	-5	10	-25	5	-

자료: Bloomberg, 한국투자증권

### ◆ 주요 금리, 환율 및 원자재 가격

(단위: %, 원, 엔, p, 달러)

구분	2016년말	9/29(금)	10/10(화)	10/11(수)	10/12(목)	10/13(금)
회사채 (AA-)	2.14	2.43	2.48	2.47	2.44	2.46
회사채 (BBB-)	8.27	8.67	8.72	8.72	8.69	8.71
국고채 (3년)	1.64	1.89	1.94	1.93	1.90	1.92
국고채 (5년)	1.80	2.09	2.14	2.14	2.11	2.12
국고채 (10년)	2.08	2.38	2.42	2.42	2.39	2.39
미 국채 (10년)	2.56	2.36	2.36	2.35	2.32	-
일 국채 (10년)	0.06	0.06	0.06	0.07	0.07	-
원/달러	1,210.50	1,145.40	1,135.10	1,135.20	1,133.20	1,128.90
원/100엔	1,030.04	1,018.40	1,013.03	1,011.32	1,008.37	1,004.54
엔/달러	117.52	112.47	112.05	112.25	112.38	112.38
달러/유로	1.05	1.18	1.18	1.18	1.18	1.18
DDR3 1Gb (1333MHz)	1.15	1.24	1.24	1.24	1.24	-
DDR3 2Gb (1333MHz)	1.50	1.69	1.69	1.69	1.69	-
NAND Flash 16Gb (MLC)	1.87	2.98	2.98	2.96	2.95	-
CRB 지수	193.97	183.33	185.60	185.91	185.70	-
LME 지수	2,663.2	3,124.7	3,238.6	3,234.7	3,272.5	-
BDI	961	1,356	1,418	1,433	1,458	-
유가 (WTI, 달러/배럴)	53.90	49.58	50.92	51.30	50.60	-
금 (달러/온스)	1,131.35	1,278.75	1,291.40	1,289.25	1,290.25	-

자료: Bloomberg, KOSCOM, 한국투자증권

## 한 눈에 보는 증시 일정

월	화	수	목	금
9	10	11	12	13
	韓> 북한 노동당 창건일 日> 8월 BoP 경상수지(십억엔) (2380, 2223, 2320)	美> <b>FOMC 회의록 공개</b> 10월 MBA 주택용자 신청지수 (-2.1%, n/a, -0.4%) 日> 8월 핵심기계수주 MoM (3.4%, 1.0%, 8.0%)	韓> 읍선만기일 美> 신규 실업수당 청구건수(천건) (243, 250, 260) 9월 PPI MoM (0.4%, 0.4%, 0.2%) 日> 9월 PPI YoY (3.0%, 3.0%, 2.9%) 8월 3차 산업지수 MoM (-0.2%, 0.1%, 0.1%)	韓> 삼성전자 3Q 잠정실적 美> 9월 CPI MoM (n/a, 0.6%, 0.4%) 10월 미시간대학교 소비자신뢰 (n/a, 95.0, 95.1) 9월 소매판매 MoM (n/a, 1.6%, -0.2%)
16	17	18	19	20
日> 8월 광공업생산 MoM (n/a, n/a, 2.1%) 中> 9월 CPI YoY (n/a, 1.6%, 1.8%) 9월 PPI YoY (n/a, 6.5%, 6.3%)	美> 9월 광공업생산 (n/a, 0.0%, -0.9%) 유럽> 9월 CPI YoY (n/a, n/a, 1.5%) 10월 ZEW 서베이 예상 (n/a, n/a, 31.7)	韓> 9월 실업률 SA (n/a, n/a, 3.8%) 美> <b>베이지북 공개</b> MBA 주택용자 신청지수 (n/a, n/a, -2.1%) 9월 주택착공건수(천건) (n/a, 1190, 1180) 中> 19차 당대회	韓> 금융통화위원회 (n/a, n/a, 1.25%) 美> 신규 실업수당 청구건수 (n/a, n/a, 243) 9월 선행지수 (n/a, 0.1%, 0.4%) 中> 3Q GDP YoY (n/a, 6.8%, 6.9%) 日> 8월 전체산업 활동지수 MoM (n/a, n/a, -0.1%)	美> 연준 옐런 연설 9월 기존주택매매(백만건) (n/a, 5.32, 5.35) 유럽> EU 정상회담
23	24	25	26	27
日> 8월 광공업생산 MoM (n/a, n/a, 2.1%) 유럽> 10월 소비자기대지수 (n/a, n/a, -1.2)	美> 10월 마켓 제조업 PMI (n/a, n/a, 53.1) 유럽> 10월 마켓 유토클론 제조업 PMI (n/a, n/a, 58.1)	美> MBA 주택용자 신청지수 (n/a, n/a, n/a) 9월 내구재 주문 (n/a, 0.3%, 2.0%) 9월 신규주택매매(천건) (n/a, 550, 560)	韓> 3Q GDP YoY (n/a, n/a, 2.7%) 美> 신규 실업수당 청구건수 (n/a, n/a, n/a) 9월 도매재고 MoM (n/a, n/a, 0.9%) 유럽> <b>ECB 통화정책회의</b> (n/a, -0.4%, -0.4%) 9월 M3 통화공급 YoY (n/a, n/a, 5.0%)	美> 3Q GDP 연간화 QoQ (n/a, 2.0%, 3.1%) 10월 미시간대학교 소비자신뢰 (n/a, n/a, n/a) 日> 9월 CPI YoY (n/a, n/a, 0.7%)

주: 괄호안은(발표치, 블룸버그 예상치, 이전치) 순이며 예상치는 변동 가능  
 발표일자는 한국시간 기준 (단, 오전 6시 이전에 발표되는 지표는 전일 기입)  
 실적발표일은 Bloomberg, 기업 공시 기준으로 작성 (변동 가능, \*표시는 한국시간 당일 아침)





