

Research Center

한투의 아침

■ KIS 투자유망종목

해외: 코스트코, 액티비전 블리자드, 아마존, 비자, 나이키, 마이크로소프트
 중국: 장강전력, 상해자동차, 하이크비전, 중국국여, 메이디그룹, 중국평안보험, 안타스포츠
 국내 대형주: S-Oil, 이마트, KB금융, 삼성전기, 호텔신라, NH투자증권, NAVER, 엔씨소프트
 국내 중소형주: 비에이치, 화승엔터프라이즈, 연우, 바텍, 인텔리안테크, 영원무역, RFHIC, 이녹스첨단소재

■ 시장 특징주 및 테마

■ 투자전략

KIS Market View: 10월 2주 전망 - 변곡점이 나올 것인가?

■ 기업/산업

Tech Strategy: 선명해진 그림

■ 경제/글로벌

매크로 포커스: Top-down 업종별 이익 사이클

■ 국내외 금융시장 및 수급 동향



투자 전략 | 박소연
 투자솔루션 | 정현중
 중국 기업 | 이동연

시황 분석 | 김대준
 해외주식 | 백찬규
 해외채권 | 안재균

계량 분석 | 안혁
 중국 시장 | 최철화
 경제 분석 | 박정우

스몰캡전략 | 정훈석
 베트남시장 | 이소연
 크레딧분석 | 김기명

유동성분석 | 송승연
 글로벌 ETF | 배호진

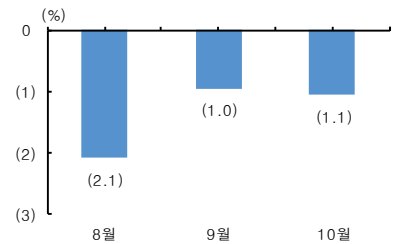
자산배분전략 | 이성호
 글로벌기업 | 권윤구

해외주식 추천종목

종목	추천 강도	투자포인트	추천일	수익률
액티비전 블리자드 (ATVI)	★★	<ul style="list-style-type: none"> 액티비전, 블리자드, 킹 등 게임 제작 및 유통사를 자회사로 보유한 지주회사 FY2Q19 순부킹액 12.1억달러로 직전 전망치 5.0%, 컨센서스 1.7% 상회 11월 액티비전 콜오브듀티, 블리자드 오버워치 신규 버전 등 신작 모멘텀 상존 	9/5	-0.9%
코스트코 (COST)	★★	<ul style="list-style-type: none"> 회원제 창고형 할인점으로 FY3Q19 기준 매장 772개, 유료회원 97백만명 보유 보유 재고 종류를 축약 운영해 상품 구매 협상력 상승 및 재고 관리 비용 감소 중국 등 북미 외 오프라인 채널 확장으로 FY19 매출액 전년대비 8% 증가 기대 	9/5	-2.7%
아마존 (AMZN)		<ul style="list-style-type: none"> 미국 전자상거래, AWS 기반 클라우드 서비스 부문 M/S 1위 FY18 매출액의 11%, 영업이익의 58%를 AWS가 차지 광고관련 투자확대로 디지털 광고 M/S 8.8% 달성 전망 	5/17	-7.7%
비자 (V)		<ul style="list-style-type: none"> 글로벌 결제 산업 내 51%의 점유율을 보유한 1위 사업자 FY3Q19 결제량 전년 동기 대비 9% 증가로 실적 개선 지속 7월페이웍스(클라우드 디지털 결제 업체) 인수로 서비스 영역 확대 	4/1	10.3%
나이키 (NKE)		<ul style="list-style-type: none"> 스포츠 의류, 신발, 장비 등을 개발, 제작, 유통하는 기업 소비자 직접판매 매출(13% YoY) 증가로 비용개선 진행 중 직접 유통경로 투자확대로 북미 매출액(7% YoY) 개선 	2/12	9.7%
마이크로 소프트 (MSFT)		<ul style="list-style-type: none"> 윈도우, 오피스 등을 보유한 세계 최대 소프트웨어 개발사 매출의 31%를 차지하는 애저 기반 클라우드 서비스가 주력 지난 분기 애저 매출 증가(64% YoY)는 수익성 개선에 기여 	1/4	35.2%

주: 1. 별(★) 개수는 매수 추천 강도를 표현(최대 3개). 수급 요인, 투자심리 등 주로 단기 주가에 영향을 미칠 수 있는 요인들을 고려해 애널리스트와 종목선정위원회에서 추천 강도 결정

해외주식 추천종목 월간 수익률



주: 전월 마지막 거래일 증가 기준 월간 단위 수익률
자료: Bloomberg, 한국투자증권

종목선정기준

- S&P 500 시가총액 원화 15조원 이상 종목 중 우량 종목 선별
- 성장성(매출액, EPS, ROE 등), 안정성(현금흐름, 배당, 베타 등), 모멘텀(상대강도, 거래량, 52주 최저/최고가) 항목의 정량적 평가를 통해 종목 선정
- 글로벌 11개 업종별 시가총액 및 업종/산업 비중 등을 고려 최종 선정
- ETF는 당사 추천 포트폴리오 내 미국 상장 ETF 중 자산총액 1억달러, 3개월 평균 거래대금 100만달러 이상인 ETF로 선정
- 로스컷 기준은 -15% 또는 사업의 중대한 변경, 제도, 규칙, 세법 등을 고려하여 탄력적인 편출입 결정
- 추천종목은 월간 단위로 포트폴리오 리밸런싱을 시행할 예정이며 로스컷 등은 주간 단위 관리

Compliance notice

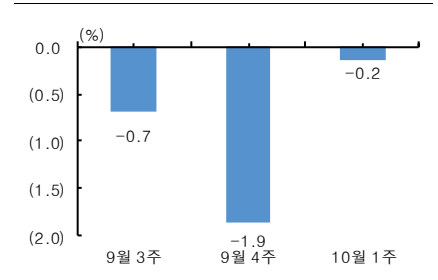
- 당사는 상기 유망종목을 1% 이상 보유하고 있지 않습니다.
- 당사는 동 자료를 기관투자가 또는 제3자에게 사전에 제공한 사실이 없습니다.
- 동 자료의 금융투자분석사와 배우자는 자료 작성일 현재 본 자료와 관련해 재산적 이해관계가 없습니다.

글로벌리서치부

A07250@truefriend.com

중국주식 추천종목

중국주식 추천종목 주간 수익률



주: 본토 티커, 전주 금요일 증가 기준 주간 수익률
 자료: Bloomberg, 한국투자증권

종목	추천 강도	투자포인트	추천일	수익률
장강전력 (600900)		<ul style="list-style-type: none"> 중국 최대 수력 발전기업, 장강유역의 4개 수력 발전소 보유 2020년부터 2개 수력발전소 추가 가동으로 탐라인 증가 연간 4% 전후의 고배당주 매력 부각, 배당성장 65% 개런티 	8/27	-3.2%
상해자동차 (600104)	★★★	<ul style="list-style-type: none"> 중국 최대 완성차 기업, 매출비중은 완성차 74%, 부품 19% 낮은 기저효과와 '금구은심' 소비 성수기로 하반기 판매량은 점진적으로 회복할 전망, 대부분 약재는 주가에 이미 반영 다원화된 브랜드 보유로 경쟁사 대비 실적 안정성이 높을 것 	8/7	0.2%
하이크비전 (002415)		<ul style="list-style-type: none"> 중국의 최대 보안카메라 생산 및 보안솔루션 제공기업 중국 국내 수요회복에 힘입어 2분기 실적 및 마진을 개선세 뚜렷, 하반기에도 실적 개선 흐름은 이어질 것 미중 무역마찰이 지속될 것이나 주가에 미칠 악영향은 약화 	7/26	7.6%
중국국어 (601888)		<ul style="list-style-type: none"> 중국의 대표적인 면세 사업자, 시장 점유율 80% 이상 중국 국내 해외소비 국내이전 등 구조적인 정책 변화의 수혜주 하반기 시내면세점 정책 발표 가능성 높아 주가 모멘텀 부각 	6/3	19.8%
메이디그룹 (000333)	★★	<ul style="list-style-type: none"> 중국 대표적인 종합 가전제품 업체, 에어컨 매출비중 40% 가처분소득 증가에 따른 중국 가전시장의 지속적인 성장 하반기 증치세 인하효과 및 소비부양책 효과 나타날 전망 	5/7	4.9%
중국평안보험 (601318)/ (2318 HK)		<ul style="list-style-type: none"> 보험/은행/투자 종합금융사, 보험시장 점유율 및 인지도 선두 올해 투자수익 개선 및 보험료수입 두 자릿수 성장세 유지 하반기 자사주 매입 지속, P2P 플랫폼 규제 악영향 제한적 	3/4	21.6%
안타스포츠 (2020 HK)		<ul style="list-style-type: none"> 다각화된 브랜드 포트폴리오 보유 2019년 상반기 영업이익 50% 증가로 가이던스(30%) 상회 Anta 브랜드 10%대 중반 증가세, Descente 등 기타 브랜드의 수익성 개선, 하반기 양호한 실적 이어질 전망 	3/4	40.5%

주: 1. 별(★) 개수는 매 주 추천 강도를 표현(최대 3개). 수급 요인, 투자심리 등 주로 단기 주가에 영향을 미칠 수 있는 요인들을 고려해 추천 강도 결정
 2. 동시상장 종목일 경우 수익률은 본토 티커 기준

포트폴리오 운용준칙

- CSI 300,恒生, 홍콩H 및 미국상장 중국ADR에서 시가총액 원화 5조원 이상 종목 중 우량 종목 선별
- 성장성(매출액, EPS, ROE 등), 안정성(현금흐름, 배당, 베타 등), 모멘텀(상대강도, 거래량, 52주 최저/최고가) 항목의 정량적 평가를 통해 종목 선정
- 글로벌 11개 업종별 시가총액 및 업종/산업 비중 등을 고려 최종 선정
- 로스컷 기준은 -15% 또는 사업의 중대한 변경, 제도, 규칙, 세법 등을 고려하여 탄력적인 편출입 결정
- 추천종목은 월간 단위로 포트폴리오 리밸런싱을 시행할 예정이며 로스컷 등은 주간 단위 관리

Compliance notice

- 당사는 상기 유망종목을 1% 이상 보유하고 있지 않습니다.
- 당사는 동 자료를 기관투자가 또는 제3자에게 사전에 제공한 사실이 없습니다.
- 동 자료의 금융투자분석사와 배우자는 자료 작성일 현재 본 자료와 관련해 재산적 이해관계가 없습니다.

글로벌리서처부

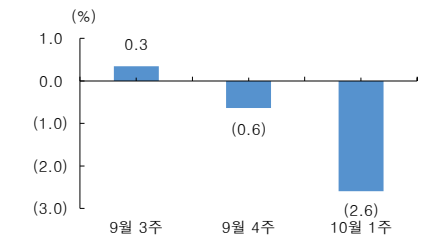
A07250@truefriend.com

대형주 추천종목

종목	추천 강도	투자포인트	추천일	수익률
S-Oil (010950)	★★	<ul style="list-style-type: none"> 순수 정유사로 정제마진 개선 시 주가가 가장 민감하게 반응 Bunker-C 비중이 0%로 IMO 2020의 최대 수혜주 정기보수와 신규설비 가동이 모두 2019년 마무리, 2020년 설비 가동률 100% 전망 	9/30	-1.5%
이마트 (139480)		<ul style="list-style-type: none"> SSG닷컴 출범 후 공격적 마케팅으로 거래액 증대 구간 트레이더스의 안정적인 기존점매출 증가와 이익 기여 세일즈엔리소백을 통한 비효율 자산 유통화와 온라인사업 전개 위한 자금 확보 	9/16	-6.5%
KB금융 (105560)		<ul style="list-style-type: none"> 하반기 비은행 자회사 등의 활인요소 해소되며 배당매력 부각(2019F DY 4.9%) 시장금리 반등에 따라 NIM은 3분기 이후 안정화될 전망 은행의 수익성 중심 전략과 적극적 수수료 이익 확대를 통한 순이익 증가 	9/16	-4.7%
삼성전기 (009150)	★★★	<ul style="list-style-type: none"> 중국과 일본 5G 상용화로 MLCC 수요 4분기 기점으로 점진적 증가 확률 높음 4분기 IT용 MLCC ASP 하락폭이 줄어들 전망임 2020년 스마트폰 판매량 반등 가능성, 대당 채용량 증가 고려시 업황 회복 기대 	9/9	9.1%
호텔신라 (008770)		<ul style="list-style-type: none"> 중국 전자상거래법 추가 단속 중에도 안정적인 시내 면세점 성장세 유지 글로벌 브랜드 대상 협상력이 높아지며 싱가포르 공항 턴어라운드도 기대 11월 서울 면세점 특허 추가 발급은 입찰 결과에 따라 지켜볼 부분 	9/2	1.3%
NH투자증권 (005940)		<ul style="list-style-type: none"> 각종 해외부동산/대체 딜 등을 바탕으로 부동산PF부문 하반기 호실적 전망 ELS 자체해지 축소, 산식 조정 등 위험관리로 운용부문 변동성 축소 전망 어려운 시장여건 하 빅딜 주관 기반으로 하반기 IB와 WM 실적 개선 전망 	9/2	0.0%
NAVER (035420)		<ul style="list-style-type: none"> 네이버 포털의 2019F Implied PER 15.5배 수준으로 저평가된 상황 네이버 파이낸셜, 네이버 웹툰 등의 사업부가 독립법인으로 분사하고 비즈니스 모델을 확장해나갈 예정, 해당 사업부들의 재평가가 가능해진 상황 라인은 2019년을 저점으로 서서히 적자폭 축소 및 신사업 가시화 시작될 것 	8/12	5.6%
엔씨소프트 (036570)		<ul style="list-style-type: none"> 모바일 MMORPG 시장에서 대형사들의 흥행력이 커지고 있음 흥행을 결정짓는 온라인게임 IP까지 보유해 시장에서 구조적 경쟁우위 보유 신작출시가 본격적으로 시작되는 하반기 이후부터 실적개선이 시작될 것 대기중인 신작라인업은 총 5개로 과거보다 신작출시 템 줄어들 것으로 예상 	4/15	0.0%

주: 별(★) 개수는 매수 추천 강도를 표현(최대 3개). 수급 요인, 투자심리 등 주로 단기 주가에 영향을 미칠 수 있는 요인들을 고려해 애널리스트와 종목선정위원회에서 추천 강도 결정

대형주 추천종목 주간 수익률



주: 전주 금요일 증가 기준 주간 단위 수익률
자료: FnGuide, 한국투자증권

종목선정기준

- 국내주식 중 전년말 기준 시가총액 2조원 이상 종목을 대형주로 분류, 그 중 우량 종목 선별
- 성장성(매출액, EPS, ROE 등), 안정성(현금흐름, 배당, 베타 등), 모멘텀(상대강도, 거래량, 52주 최저/최고)가 항목의 정량적 평가를 통해 종목 선정
- 목표수익도달 및 로스컷은 +15%/-15%를 원칙으로 하되 리스크 관리, 사업의 중대한 변경, 제도, 규칙, 세법 등을 고려하여 탄력적으로 결정
- 추천 기간은 1~2개월 원칙으로 하되 목표수익도달 및 로스컷 등 주간단위 관리를 통해 탄력적으로 결정

Compliance notice

- 당사는 상기 유망종목을 1% 이상 보유하고 있지 않습니다.
- 당사는 동 자료를 기관투자가 또는 제3자에게 사전에 제공한 사실이 없습니다.
- 동 자료의 금융투자분석사와 배우자는 자료 작성일 현재 본 자료와 관련해 재산적 이해관계가 없습니다.
- 당사는 S-Oil, 이마트, KB금융, 삼성전기, 호텔신라, NAVER, 엔씨소프트 발행주식을 기초자산으로 하는 ELW(주식워런트증권)를 발행 중이며, 당해 ELW에 대한 유동성공급자(LP)입니다.

기업분석부

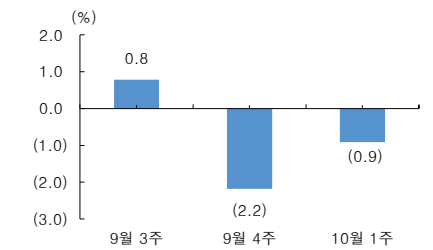
A01080@truefriend.com

중소형주 추천종목

종목	추천강도	투자포인트	추천일	수익률
비에이치 (090460)	★★★	<ul style="list-style-type: none"> 아이폰 신모델 초기 생산량 양호해 우려 대비 3분기 실적 양호할 것 폴더블폰 초반 반응 양호. 커져가는 폴더블폰 관련 핵심 수혜주 중 하나 내년 애플향 제품 Y-OCTA 기술 채택으로 ASP도 상승할 것 	10/7	신규편입
화승엔터프라이즈 (241590)	★★	<ul style="list-style-type: none"> 성장하는 운동화 산업 내 대형 브랜드와 벤더 간 협업 체제 확립 ASP 상승 및 고부가 부자재 사업 본격화 인건비 낮은 베트남, 인도네시아에서 운동화 생산 인프라 경쟁력 확보 경쟁사 이탈 물량 확보로 아디다스 내 점유율 확대 및 ASP 상승 기대 	9/30	2.3%
연우 (115960)	★★	<ul style="list-style-type: none"> 국내 프리미엄 화장품 수출 본격화 중장기적으로 중국 로컬 화장품 프리미엄화 수요 확대 예상 국내 증설 일단락. 중국 현지 공장 가동 시작 최대 고객사 회복 및 수출 호조, 2019년 실적 개선 본격화 예상 	9/30	-3.2%
바텍 (043150)		<ul style="list-style-type: none"> 주력 제품 Green Smart로 중국 등 아시아 시장 공략 본격화하며 성장세 지속 신제품 구강용 3D 스캐너 장비 출시와 신사업 치료용 보철 시장 진출 외형 성장세 이어지면서 점진적인 수익성 개선 효과 기대 	9/23	-5.6%
인텔리안테크 (189300)		<ul style="list-style-type: none"> 저궤도 위성통신 사업을 선도하는 OneWeb 프로젝트 순항 중 OneWeb 인공위성 자동화 생산 공장 완공. 안테나 단독 공급자로 참여 중 해상용 VSAT 안테나 1위 사업자로 해상 고속 인터넷 수요 증가에 따른 수혜 	9/9	1.7%
영원무역 (111770)		<ul style="list-style-type: none"> 글로벌 기능성 스포츠의류 OEM 산업 성장과 제조 경쟁력으로 안정 성장 전망 품목 다각화와 원가 경쟁력 강화에 힘입어 고객 기반 지속적으로 확대 중장기적으로 경쟁력 강화에 따른 밸류에이션 회복 및 투자의 선순환 기대 원/달러 환율 상승 및 동남아 환율 약세 긍정적 	8/19	-5.4%
RFHIC (218410)		<ul style="list-style-type: none"> 미국의 화웨이 제재와 상관없이 중국 내수 시장 5G 모뎀 수혜 삼성전자의 미국 MMR 장비 수출 시 RFHIC 부품 매출 크게 증가 내년 매출액이 올해 대비 두 배 이상으로 커질 것 	7/8	37.4%
이녹스첨단소재 (272290)		<ul style="list-style-type: none"> LG디스플레이 광저우 대형 OLED 신규 라인 가동으로 봉지재 매출 증가 3분기에 신제품 출시 물러있고 소재 출하량 확대돼 실적 증가 예상 	7/8	4.0%

주: 별(★) 개수는 매수 추천 강도를 표현(최대 3개). 수급 요인, 투자심리 등 주로 단기 주가에 영향을 미칠 수 있는 요인들을 고려해 애널리스트와 종목선정위원회에서 추천 강도 결정

중소형주 추천종목 주간 수익률



주: 전주 금요일 증가 기준 주간 단위 수익률
자료: FnGuide, 한국투자증권

종목선정기준

- 국내주식 중 전년말 기준 시가총액 2조원 미만 종목을 중소형주로 분류, 그 중 우량 종목 선별
- 성장성(매출액, EPS, ROE 등), 안정성(현금흐름, 배당, 베타 등), 모멘텀(상대강도, 거래량, 52주 최저/최고가) 항목의 정량적 평가를 통해 종목 선정
- 목표수익도달 및 로스컷은 +15%/-15%를 원칙으로 하되 리스크 관리, 사업의 중대한 변경, 제도, 규칙, 세법 등을 고려하여 탄력적으로 결정
- 추천 기간은 1~2개월 원칙으로 하되 목표수익도달 및 로스컷 등 주간단위 관리를 통해 탄력적으로 결정

Compliance notice

- 당사는 상기 유망종목을 1% 이상 보유하고 있지 않습니다.
- 당사는 동 자료를 기관투자자 또는 제3자에게 사전에 제공한 사실이 없습니다.
- 동 자료의 금융투자분석사와 배유자는 자료 작성일 현재 본 자료와 관련해 재산적 이해관계가 없습니다.

기업분석부

A01080@truefriend.com

시장 동향과 특징주

국내증시는 글로벌 경기 부진 우려 속 외국인 매도세로 코스피 중심 내림세

- 미국시장이 제조업·비제조업 지표 부진에 따른 경기 침체 우려가 오히려 기준금리 인하 가능성을 높인다는 전망에 반등 마감한 가운데 소폭 내림세로 출발한 코스피는 개인, 연기금 및 기타법인의 매수세 유입으로 상승반전하기도 했으나 외국인 및 여타기관 매도세로 재차 하락반전하며 2,020p선을 위협하는 약세로 마감. 내림세로 출발한 코스닥 시장은 개인의 매수세 유입으로 상승반전하기도 했으나 외국인 및 기관 매도세로 재차 하락반전하며 마감
- 전기전자 업종을 제외한 나머지 업종들이 내림세를 보인 가운데 기계, 섬유·의복, 보험 업종 등의 약세가 두드러짐. 오리온, 아모레G, 대덕전자 등이 강세를 보였으나 현대위아, 한국콜마, 넷마블 등은 약세. 삼성전기는 5G 도입에 따른 수요증가로 인한 MLCC 업황 회복 기대감에 오름세를 보였으며 SK하이닉스는 외국계 매수세 유입에 강세. 반면 한국콜마는 지난 8월부터 시작된 불매운동 여파로 국내 화장품 수익성 둔화에 따른 3분기 실적 부진 전망에 약세를 보였으며 영진약품은 불성실공시법인 지정 예고에 약세

구분	주요 종목 및 내용
KOSPI200 상승 관심주	삼성전자(005930) 반도체 수요 강세 및 스마트폰 수익성 개선으로 3분기 실적 개선이 전망되며 오름세
	대덕전자(008060) 2020년 본격적인 5G 진입으로 전 사업부문에서 반사이익 기대감이 반영되며 강세
	오리온(271560) 지난해 높은 베이스 우려에도 불구하고, 건조한 3분기 실적 성장 전망에 강세
급등주	램테크놀러지(171010) 액체 불화수소 국산화 성공 소식에 상한가. 10/1부터 SK하이닉스 일부 생산라인에 투입 중
	에이치엘비(028300) '리보세라닙'의 임상 3상 결과 발표가 'Best of ESMO 2019'에 선정됐다는 소식에 초강세
	선데이토즈(123420) 신작 '디즈니팝' 사전 예약자수가 130만명을 기록하는 등 흥행 기대감에 초강세
	신라전(215600) 세계 최대 자산운용사 블랙록의 추가 지분 매수 소식에 급등. 지분 변동: 4.96%→5.01%
하락 관심주	현대위아(011210) 전기차 시장 성장에 따라 내연기관 엔진 생산에 대한 중장기적 우려가 반영되며 하락세
	휠라코리아(081660) 지주사 전환 발표에 하락. 다만 지배구조 개선 등 중장기적으로는 긍정적 전망
	CJ ENM(035760) 프로듀스 시리즈의 투표 조작 의혹 및 넷마블 지분 가치 하락 등 영향에 약세

참고: 상기 종목들은 전일 시장에서 특징적인 흐름을 보인 종목들로, 추천 종목과는 별개이니 참고자료로만 활용하시기 바랍니다.

테마주

반도체소재



- '램테크놀러지'의 액체 불화수소 국산화 성공소식에 반도체-디스플레이 핵심소재에 대한 국산화 기대감이 재부각되며 강세
- 램테크놀러지(171010), 솔브레인(036830) 등

통신장비



- 국내 5G 가입자수 급증 및 삼성전자의 일본 KDDI 5G 장비 공급업체 선정 등 호재에 수혜 지속 기대감이 반영되며 강세
- 에이치에프알(230240), 에프알텍(073540), 엔텔스(069410) 등

KIS Market View

10월 2주 전망: 변곡점이 나올 것인가?

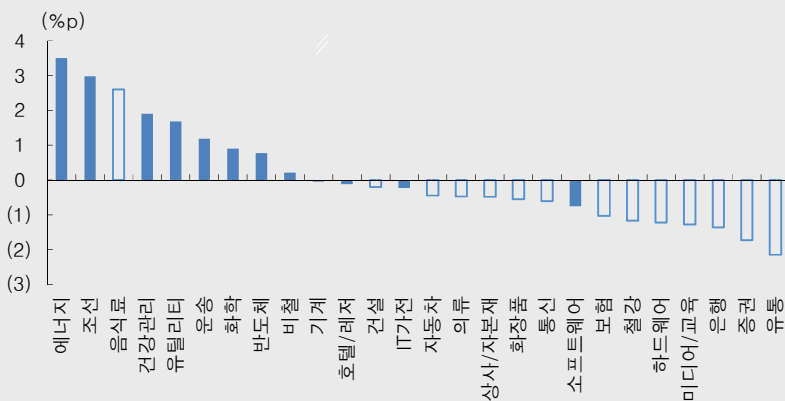
방어 전략을 유지하며 이벤트를 지켜볼 필요

코스피는 전주대비 1.43% 하락했다(4일 기준). 국내외 경제지표 부진에 투자심리는 악화됐고 조정 압력은 강화됐다. 지수가 2주 연속 내리면서 12개월 선행 PER은 10.5배로 낮아졌다. 시장에선 업종별 순환매가 이어졌다. 그간 성과가 부진했던 산업재는 일제히 시장수익률을 상회했다. IT하드웨어 강세도 이어졌다. 반면 자동차와 반도체는 잠시 쉬는 모습을 나타냈다.

이번 주 코스피 밴드는 2,000~2,080p로 제시한다. 약세 압력이 잔존하나 다양한 이벤트로 인해 변곡점이 발생할 수도 있다. 주중 삼성전자 잠정실적, FOMC 의사록, 미·중 무역협상 등이 발표 및 진행되는데, 만약 세 가지 이벤트 모두 우호적일 경우, 방향성도 빠르게 전환될 수 있다. 다만 확률이 낮기에 선제 대응보단 결과를 보고 움직이는 게 좀 더 편한 선택이 될 것이다.

종목 선택과 관련해선 지난주와 마찬가지로 퀄리티 종목에 관심을 둔다. 증시가 조정 압력에 노출됐기에 수익률 방어에 집중할 필요가 있다. 따라서 높은 수익성을 바탕으로 안정적 흐름이 예상되는 종목을 찾는 게 중요하다. 이에 ROE가 10% 이상인 순이익 상향 종목을 선별했다. 이번 주에는 삼성전자, KT&G, 삼성전기, 케이엠더블유, 펄어비스, 에스에프에이, RFHIC, 화승엔터프라이즈, 효성티앤씨, 네오팜 등 10개 종목을 추천한다.

업종별 주간 이익모멘텀



주: 1. 이익 모멘텀은 최근 3주간 업종별 12개월 선행 EPS 증가율의 가중 평균으로 산출
 2. 청색은 전주대비 이익모멘텀 강화, 백색은 전주대비 이익모멘텀 약화
 자료: Quantwise, 한국투자증권

목차

- I. 시장 리뷰 및 전망 1
 - 1. 국내 증시 리뷰
 - 2. 국내 증시 전망
 - 3. 국내외 이슈 정리
 - 4. 해외 칼럼 번역
- II. 주요 테이블 및 차트 8
 - 1. 업종별 수익률 및 밸류에이션
 - 2. 수급 및 심리 지표
- III. 스타일 성과 분석 10
 - 1. KIS 스타일 리뷰
 - 2. KIS 스타일 전망
 - 3. 추천 종목

김대준
 daejun.kim@truefriend.com
 김성근
 skkim@truefriend.com

Tech Strategy

선명해진 그림

4분기, 회복의 그림이 좀 더 뚜렷해지는 시기

메모리 수요는 우려를 딛고 회복세를 보이고 있다. 스마트폰은 아이폰 신모델 초기 생산이 낮아진 기대감은 상회하고 있고, 5G폰 보급이 빨라져 부품 수요(MLCC 등) 회복도 예상된다. OLED는 삼성디스플레이의 대형패널 투자와 LG디스플레이/중국의 양산 시작이 4분기 모멘텀이다. 2차전지는 중국 수요 둔화와 ESS 화재로 기대감이 내년초로 넘어가고 있다.

반도체 수요 회복 지속된다

3분기 시스템반도체부터 시작된 수요 회복은 메모리반도체로 이어졌다. 하지만 재고축적, 미국의 관세부과 전 sell-in 수요 등으로 회복된 수요가 지속되기는 어렵다는 우려도 여전하다. 우리는 메모리 가격하락과 5G 스마트폰 판매 증가로 시작된 수요 회복이 서버디램으로 이어지면서 2020년 수급 개선을 이끌 것으로 전망한다.

애플 신모델 초기 출하량 양호, 단기 trading 관점 접근 추천

애플의 신모델 초기 출하량이 양호하다. 12월부터 부과되는 중국 관세를 피하기 위해 초반 생산량이 양호하다. 또한 저가 모델인 아이폰11(LCD)이 전년대비 가격을 소폭 인하했다. 따라서 LG이노텍, 비에이치의 3분기 실적은 양호할 것이다. 다만 연말, 연초 주문감소 가능성이 높은 만큼 단기 trading 관점의 접근을 추천한다. 중장기 관점에서는 5G 스마트폰 출하량 증가로 4분기 업황 바닥, 내년 반등을 노리는 MLCC 산업의 매력도가 높다.

임박한 OLED 투자, 기다려야 할 배터리 수요

삼성디스플레이가 8세대 LCD 캐파 일부의 가동을 중지한 것으로 파악된다. 55인치 패널 출하량이 전년대비 약 20% 감소했다. QD-OLED로의 전환이 임박함을 알 수 있다. 2차전지는 하반기 성수기임에도 수요 모멘텀이 사라져 내년 전기차 신모델 효과와 ESS 이슈 해소까지 기다려야 하는 상황이다.

대형주 SK하이닉스, 삼성전기 top pick 유지

대형주는 SK하이닉스와 삼성전기가 top pick이다. 메모리업황 회복 전망과 SK하이닉스에 대한 선호를 유지해 주가 조정을 매수 기회로 활용할 것을 추천한다. 삼성전기도 내년 MLCC 업황 회복이 기대된다. 중소형주에선 RFHIC는 4분기 중국/일본 수출 시작, 에스에프에이는 QD-OLED 전환투자 모멘텀의 수혜가 가장 커 top pick으로 추천한다.

이달의 추천종목

종목	투자의견	목표주가
대형주		
SK하이닉스	매수	100,000원
삼성전기	매수	120,000원
중소형주		
RFHIC	매수	54,000원
에스에프에이	매수	56,000원

목차

I. 산업별 전망	1
1. 반도체	
2. 전기전자/통신장비	
3. 디스플레이	
4. 2차전지	
II. 산업별 연간 이슈 점검	9
III. 탐방	15
코마코(183300)	
IV. Global Peer 분석	18
V. 커버리지 valuation	21
VI. 주요 지표	26

Tech팀

유종우(반도체/디스플레이)

jongwoo.yoo@truefriend.com

조철희(전기전자/통신장비)

chulhee.cho@truefriend.com

김정환(디스플레이 소재/장비)

junghwan.kim@truefriend.com

한국투자증권은 당사 고객 및 별도의 서비스 계약을 맺은 법인에게만 리서치 리포트를 공개하고 있습니다. 한국투자증권의 사전 승인 없이 리포트를 어떤 형태로든 복제, 배포, 전송, 변형 및 판매하는 행위는 저작권법 위반으로 법적 처벌의 대상이 될 수 있음을 알려드립니다.

매크로 포커스

Top-down 업종별 이익 사이클

업종별 이익 사이클, 자동차>산업재>반도체/화학>철강>은행

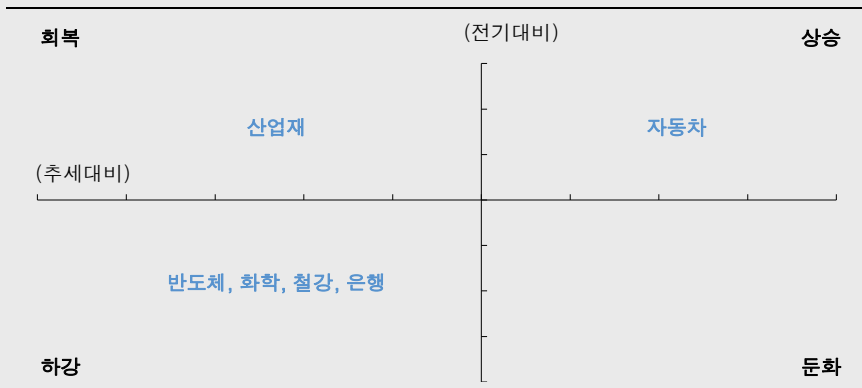
전체 기업이익의 사이클도 중요하지만 업종별 특성을 고려한 업종별 이익 사이클 역시 중요하다. 업종별 상이한 순환주기는 업종별 이익 사이클의 위치 및 방향을 파악하는데 유용하기 때문이다. 6대 핵심 업종에 대한 이익 사이클을 살펴본 결과, 철강 사이클은 47개월로 가장 길었고 반도체는 25개월로 가장 짧은 주기를 보였다. 이를 바탕으로 현재 업종별 위치를 살펴보면 자동차는 현재의 상승기를 지속할 가능성이 높고 산업재는 회복 구간에 진입한 것으로 보인다. 한편 반도체, 화학, 철강, 은행은 하강 국면에 위치해 있는데 은행을 제외한 나머지 산업들은 저점 부근으로 추정된다.

순환주기 외에도 매크로 변수를 바탕으로 향후 이익 사이클을 가늠해볼 수 있다. 업종별 차이는 있지만 대체적으로 글로벌 경기에 민감한 특성을 보인다. 글로벌 경기를 파악하는 대표적인 지표인 글로벌 제조업 PMI와 미국 ISM 제조업지수의 최근 흐름을 보면 반도체를 포함한 대부분 업종의 이익 사이클이 조만간 회복국면으로 넘어갈 것으로 판단된다.

KIS 머니맵 확산지수 50.6(-0.2p), 자금흐름 변동성 높아질 전망

10월 첫째 주 KIS 머니맵 확산지수가 전주비 0.2p 하락한 50.6pt를 기록했다. 미국 지표 부진으로 경기 침체 우려 확산되며 신흥국 자금흐름은 유출로 전환되었다. 미중 무역협상을 앞두고 경계심리가 강화되는 가운데 미-EU 간의 갈등 및 브렉시트 이슈로 자금흐름의 변동성이 높아질 전망이다.

국내 업종별 이익 순환 시계



자료: IBES, 한국투자증권

목차

- I. Top-down 업종별 이익 사이클..... 1
 - 1. 업종별 이익의 기준 순환일
 - 2. 업종별 이익 사이클, 자동차>산업재>반도체/화학>철강>은행
 - 3. 업종별 이익에 미치는 매크로 변수 Appendix. 업종별 이익 사이클 순환도
- II. 주간 매크로 포커스..... 8
 - 1. 주요 경제지표 프리뷰
 - 2. KIS 머니맵 확산지수 50.6(-0.2p), 자금흐름 변동성 높아질 전망
 - 3. KIS 글로벌 경기 확산지수 47.4pt(-0.1p), 횡보세
- KIS 경제 전망 테이블..... 16
- 최근 발간자료 목록..... 16

박정우

jw.park@truefriend.com

김다경

dahkyung.kim@truefriend.com

국내외 금융시장 및 수급 동향

한국시장 주요 지표

한국 주요지수	10/4(금) 증가	등락률(%)			
		1D	1W	1M	YTD
KOSPI	2,020.69	(0.55)	(1.43)	1.62	(1.00)
KOSPI200	267.39	(0.43)	(1.45)	2.18	2.07
대형주	1,981.21	(0.41)	(1.35)	2.25	1.15
중형주	2,130.92	(1.25)	(1.49)	(1.14)	(12.08)
소형주	1,789.23	(1.00)	(2.29)	(0.86)	(4.23)
KOSDAQ	621.84	(0.43)	(0.81)	(1.19)	(7.96)
KOSDAQ150	910.97	0.34	1.34	(0.99)	(21.89)

수급	10/4(금)	1D	1W	1M	YTD
거래량	KOSPI	393	385	460	462
(백만 주, 기간 평균)	KOSDAQ	784	982	837	792
거래대금	KOSPI	3,724	3,743	4,560	4,918
(십억 원, 기간 평균)	KOSDAQ	3,986	4,203	3,983	4,127

(단위: %, bp)

금리	10/4(금)	1D	1W	1M	YTD
국고채 3년물	1.30	(2.00)	(0.30)	6.70	(52.60)
국고채 5년물	1.37	(1.00)	0.30	6.80	(52.70)
국고채 10년물	1.50	0.20	7.20	15.20	(45.90)
회사채 3년(AAA-)	1.72	(2.00)	(0.60)	9.90	(55.40)
회사채 3년(BBB-)	7.59	(2.00)	(0.30)	10.20	(66.30)

(단위: 원, %)

외환	10/4(금)	1D	1W	1M	YTD
원/달러	1196.6	0.72	0.28	0.96	(7.15)
원/100엔	1121.3	0.35	(0.64)	1.02	(9.33)
원/유로	1310.5	0.74	0.06	1.37	(3.09)
원/위안	167.4	0.72	0.65	1.00	(3.50)

업종 지수	10/4(금)	등락률(%)			
		1D	1W	1M	YTD
KRX 업종 지수					
자동차	1,488.40	(2.16)	(4.87)	(3.13)	10.19
반도체	2,152.21	(0.06)	(1.78)	1.95	23.05
헬스케어	2,505.95	(0.08)	1.81	(1.94)	(29.84)
은행	688.06	(0.86)	(1.91)	1.44	(9.19)
에너지화학	2,018.55	0.16	(0.67)	(1.00)	(9.27)
철강	1,294.42	(0.77)	(2.89)	(2.70)	(12.67)
방송통신	821.82	(0.36)	(1.13)	(0.50)	(18.01)
건설	543.16	(1.78)	(2.42)	1.65	(15.47)
증권	634.84	(1.35)	(2.00)	0.12	6.01
기계장비	478.25	(1.32)	(1.24)	2.66	(10.68)
보험	1,179.20	(2.01)	(3.91)	(0.38)	(24.51)
운송	542.24	(1.33)	(1.47)	(2.83)	(7.57)
유통리타	968.49	(0.65)	(1.84)	(0.88)	(15.45)

업종 지수	10/4(금)	1D	1W	1M	YTD
KOSDAQ150					
기술주	1,041.96	(0.18)	0.40	(2.93)	(25.24)
소재	1,181.04	0.30	(0.99)	(1.49)	(4.14)
산업재	189.02	(1.46)	(3.32)	(5.25)	(11.26)
필수소비재	570.63	(2.18)	(3.75)	(2.61)	(16.85)
자유소비재	1,065.25	2.86	6.52	8.22	(16.48)
정보기술	561.05	(0.40)	(1.62)	0.74	12.97
생명기술	2,421.27	0.29	1.95	(6.48)	(39.67)
문화기술	1,931.75	(1.36)	(0.38)	2.76	(20.92)

주체별 당일 순매수 동향

(단위: 십억원)

구분	개인	외국인	기관계	(금융투자)	(보험)	(투신)	(사모)	(은행)	(연기금 등)	기타	
유가증권	매수	1,705	1,231	845	231	34	67	66	2	446	46
	매도	1,605	1,377	824	264	33	83	68	4	372	22
	순매수	100	(146)	21	(33)	1	(16)	(2)	(2)	74	25
	2019년 10월 누계	444	(401)	(65)	(56)	(7)	(15)	(3)	10	7	22
	2019년 누계	(6,837)	3,566	2,755	(1,254)	(778)	(1,522)	(821)	(820)	7,949	515
코스닥	매수	3,458	391	111	36	3	19	30	0	22	18
	매도	3,417	413	129	43	5	31	28	1	22	20
	순매수	41	(22)	(18)	(6)	(2)	(11)	3	(0)	(0)	(2)
	2019년 10월 누계	86	(28)	(43)	(10)	(1)	(4)	(22)	1	(7)	(16)
	2019년 누계	5,522	(781)	(2,971)	(545)	(5)	(778)	(1,825)	(106)	287	(1,770)

KOSPI 기관/외인 당일 매매 상위 업종

(단위: 억원)

	기관		외국인	
	순매수	순매도	순매수	순매도
해인	반도체	453	자동차	(212)
	IT하드웨어	480	IT하드웨어	480
	화장품, 의류, 완구	150	에너지	37
	상사, 자본재	86	건강관리	33
	은행	58	디스플레이	21
부	에너지	44	필수소비재	(46)
	삼성전자	273	KODEX 코스닥150선물인버스	(169)
	KODEX 200	186	현대차	(150)
	KODEX 코스닥150 레버리지	152	신한레버리지 WTI원유 선물 ETN(H)	(85)
	KODEX 200선물인버스2X	133	호텔, 레저서비스	(71)
	휠라코리아	118	현대위아	(62)
	SK하이닉스	80	CJ제일제당	(57)
	SK	75	일진머티리얼즈	(45)
	NAVER	63	KODEX 레버리지	(42)
	TIGER 200	44	넷마블	(42)
	아모레퍼시픽	43	삼성전기	(42)
	삼성전기	476	SK	(293)
	SK하이닉스	132	휠라코리아	(214)
	셀트리온	64	KODEX 200	(166)
	오리온	57	기아차	(152)
현대차	56	삼성전자	(114)	
KB금융	45	NAVER	(96)	
KODEX 코스닥150 레버리지	43	넷마블	(88)	
아모레퍼시픽	42	이마트	(68)	
맥쿼리인프라	42	한국전력	(66)	
삼성바이오로직스	41	POSCO	(61)	

KOSDAQ 기관/외인 당일 매매 상위 업종 및 종목

(단위: 억원)

	기관		외국인	
	순매수	순매도	순매수	순매도
해인	반도체	34	미디어, 교육	(114)
	디스플레이	34	소프트웨어	(69)
	IT하드웨어	31	호텔, 레저서비스	(40)
	필수소비재	7	화장품, 의류, 완구	(28)
	조선	2	IT가전	(7)
부	신라젠	37	CJ ENM	(66)
	SK머티리얼즈	33	파라다이스	(37)
	비에이치	23	메지온	(36)
	헬릭스미스	21	제이콘텐트리	(30)
	솔브레인	19	풀어비스	(29)
	테스	14	올리패스	(27)
	에이치엘비	12	유틸렉스	(16)
	정다운	10	에코프로비엠	(14)
	에치에프알	9	상상인	(11)
	덕산네오룩스	9	케이엠더블유	(10)
	반도체	195	건강관리	(178)
	IT하드웨어	48	소프트웨어	(35)
	은행		자동차	(26)
	통신서비스		미디어, 교육	(26)
	운송		에너지	(25)
솔브레인	131	헬릭스미스	(56)	
테스	57	신라젠	(45)	
케이엠더블유	46	동진씨엠	(38)	
RFHIC	39	오스템플란트	(31)	
메지온	32	실리콘웍스	(24)	
네패스	29	이녹스첨단소재	(23)	
풀어비스	28	선데이토즈	(22)	
파라다이스	14	아난티	(21)	
엘비세미콘	14	셀트리온헬스케어	(20)	
덕산네오룩스	13	에이치엘비생명과학	(20)	

시가총액 상위 종목 등락률

KOSPI (단위: 십억원, 원, %)

종목명	시가총액	증가	1D	YTD
삼성전자	286,550	48,000	0.84	24.03
SK하이닉스	58,459	80,300	1.01	32.73
현대차	27,029	126,500	(1.56)	6.75
NAVER	24,804	150,500	(4.14)	23.36
현대모비스	23,112	242,500	(1.22)	27.63
셀트리온	22,202	173,000	0.29	(22.25)
삼성바이오로직스	21,206	320,500	0.79	(17.08)
LG화학	20,895	296,000	(0.17)	(14.70)
LG생활건강	19,835	1,270,000	(1.55)	15.35
신한지주	19,418	40,950	(1.68)	3.41

KOSDAQ (단위: 십억원, 원, %)

종목명	시가총액	증가	1D	YTD
셀트리온헬스케어	7,599	52,800	(0.94)	(29.88)
CJ ENM	3,403	155,200	(4.02)	(23.13)
에이치엘비	3,374	86,000	22.68	7.63
케이엠더블유	2,854	71,800	(0.42)	551.25
풀어비스	2,644	203,000	(1.17)	(2.36)
메디톡스	2,102	361,400	(0.44)	(37.45)
휴젤	1,933	370,400	(0.88)	(2.91)
스튜디오드래곤	1,868	66,500	(3.76)	(28.03)
SK머티리얼즈	1,814	172,000	1.84	13.91
파라다이스	1,614	17,750	(4.31)	(5.84)

Global Asset Monitor

글로벌 주식		(단위: %)				
구분	지역/국가	종가	1D	1W	1M	YTD
지역	MSCI 세계	509.84	0.45	(1.90)	(0.74)	11.89
	MSCI 선진국	2,131.36	0.47	(2.03)	(0.86)	13.14
	MSCI 신흥국	992.28	0.31	(0.92)	0.17	2.74
DM	S&P500	2,910.63	0.80	(2.25)	(0.92)	16.11
	Dow Jones	26,201.04	0.47	(2.57)	(0.59)	12.32
	Nasdaq	7,872.27	1.12	(1.97)	(1.31)	18.64
	Russell 2000	1,486.35	0.45	(3.06)	0.11	10.22
	영국 FTSE 100	7,077.64	(0.63)	(4.47)	(2.97)	5.44
	프랑스 CAC	5,438.77	0.30	(3.30)	(1.41)	15.30
	독일 DAX 30	11,925.25	(2.76)	(2.81)	0.27	13.11
	스페인 IBEX	8,902.20	(0.11)	(3.05)	0.53	4.26
	일본 니케이	21,410.20	0.32	(2.14)	3.69	6.97
	홍콩 항셱	25,838.43	(1.04)	(0.78)	(2.58)	(0.03)
EM	코스피	2,020.69	(0.55)	(2.59)	2.80	(1.00)
	코스닥	621.84	(0.43)	(1.05)	0.29	(7.96)
	중국 상해종합	2,905.19	(0.92)	(2.41)	0.66	16.49
	홍콩 H지수	10,147.66	(0.72)	(0.63)	(1.37)	0.23
	인도 Sensex	38,106.87	(0.52)	(2.85)	3.15	5.02
	베트남 VN	992.45	0.13	(0.95)	1.10	10.73
	인도네시아 JCI	6,038.53	(0.28)	(2.30)	(3.43)	(2.26)
	러시아 RTS	1,307.01	(0.51)	(2.81)	(1.57)	22.56
	브라질 Bovespa	101,516.00	0.48	(3.61)	0.31	15.51
	멕시코 Mexbol	42,443.31	0.52	(1.26)	0.28	1.93
글로벌 업종	에너지	146.38	0.14	(3.26)	(0.08)	(0.47)
	소재	167.33	0.02	(2.66)	(1.77)	(2.39)
	산업재	260.35	0.13	(2.33)	(0.08)	12.37
	경기소비재	243.37	0.05	(1.78)	(0.28)	9.91
	필수소비재	308.41	0.25	(1.32)	(2.31)	11.07
	헬스케어	511.28	0.16	(0.76)	(3.91)	(2.69)
	금융	165.78	(0.05)	(2.47)	(0.23)	8.38
	IT	435.43	0.14	(0.18)	0.45	25.66
	통신서비스	167.87	(0.01)	(1.17)	(0.48)	5.90
	유틸리티	183.07	0.08	(0.98)	(0.55)	11.01

글로벌 환율		(단위: %)				
구분	지수/국가	종가	1D	1W	1M	YTD
지수	달러 인덱스	98.90	0.04	(0.21)	0.46	2.84
	무역가중 달러 인덱스	131.18	(0.01)	0.48	(0.06)	2.52
미주	브라질	4.08	1.20	2.14	2.12	(4.91)
	멕시코	19.62	0.19	0.38	0.53	0.17
아시아	한국	1,196.56	0.72	0.28	0.96	(7.15)
	일본	106.74	0.17	1.11	(0.33)	2.76
	중국	7.15	(0.36)	(0.42)	0.33	(3.77)
	대만	1.48	(0.15)	0.19	0.67	4.38
	인도	70.90	(0.10)	(0.57)	1.63	(1.69)
유럽	유로존	1.10	0.08	0.31	(0.55)	(4.30)
	영국	1.23	0.06	0.38	0.70	(3.25)
	러시아	65.15	0.10	(0.63)	1.66	6.56

주: 달러 대비

글로벌 채권		(단위: bp)				
지역	국가	종가	1D	1W	1M	YTD
미주	미국	1.53	6.51	14.60	2.61	118.41
	캐나다	1.25	5.70	10.70	3.20	70.20
	브라질(USD)	6.99	5.60	5.00	32.20	281.70
	멕시코	6.74	12.00	16.10	27.30	202.10
유럽	독일	(0.59)	4.40	1.70	(4.80)	83.20
	영국	0.47	3.30	2.90	3.60	79.90
	프랑스	(0.29)	4.30	0.80	(5.00)	99.80
	이탈리아	0.83	7.40	(0.30)	5.00	191.50
	러시아	3.53	1.70	(4.70)	(18.20)	178.70
아시아	한국	1.50	(0.20)	(6.20)	(17.70)	48.00
	일본	(0.20)	3.20	(3.90)	(4.10)	19.90
	중국	3.14	0.50	(2.10)	(6.00)	27.20
	호주	0.92	4.50	2.70	17.00	144.30
	인도	6.61	5.10	10.40	(6.20)	81.20

원자재		(단위: %, USD/oz, bu, MT)				
구분	지수/상품	종가	1D	1W	1M	YTD
지수	S&P 원자재 지수	397.36	0.04	(2.99)	(1.58)	6.15
	LMEX 지수	2,759.10	0.07	(0.73)	(1.57)	(1.50)
	CRB 지수	388.76	0.12	0.24	0.62	(4.99)
에너지	원유(WTI)	52.45	0.42	(5.80)	(6.38)	15.99
	원유(Brent)	57.71	0.43	(6.38)	(4.51)	7.73
	천연가스	2.33	0.30	(2.83)	(4.46)	(20.54)
금속	금	1,507.10	(0.02)	0.51	(3.04)	17.60
	은	17.68	(0.32)	(0.18)	(9.13)	13.38
	구리	5,662.00	(0.28)	(1.05)	0.93	(5.08)
	아연	2,295.00	(0.99)	(0.30)	4.08	(6.97)
	알루미늄	1,718.00	0.76	(1.09)	(2.00)	(6.93)
농산물	S&P 농산물 지수	281.04	0.03	2.33	7.36	(1.00)
	옥수수	388.75	(0.51)	4.10	7.88	(2.70)
	밀	488.75	(0.36)	(0.05)	5.70	(10.23)
	대두	911.75	(0.16)	3.09	3.97	(2.67)

변동성		(단위: %)				
구분	지수	종가	1D	1W	1M	YTD
미국	VIX	19.57	2.35	13.65	12.93	(23.01)
유럽	VSTOXX	20.50	(2.47)	25.89	20.60	(16.21)
한국	VKOSPI	16.31	2.84	8.30	(1.33)	(14.11)

한 눈에 보는 매크로 일정

월	화	수	목	금
30	1	2	3	4
美> 9월 MNI 시카고 PMI (47.1, 50.0, 50.4) 中> 9월 PMI 제조업 (49.8, 49.6, 49.5) 9월 차이신 PMI 제조업 (51.4, 50.2, 50.4) 휴장 (국경절, 1~7일) 日> 8월 광공업생산 MoM (-1.2%, -0.5%, 1.3%)	韓> 9월 CPI YoY (-0.4%, -0.3%, 0.0%) 9월 수출 YoY (-11.7%, -9.6%, -13.6%) 美> 9월 마켓 PMI 제조업 (51.1, 51.0, 51.0) 9월 ISM 제조업지수 (47.8, 50.0, 49.1) 유럽> 9월 마켓 PMI 제조업 (45.7, 45.6, 45.6) 日> 소비자세 인상 8월 실업률 (2.2%, 2.3%, 2.2%) 3Q 단칸 대형 제조업 지수 (5, 1, 7)	美> MBA주택융자 신청지수 (8.1%, n/a, -10.1%) 9월 ADP취업자 변동(천명) (135, 140, 195)	韓> 휴장(개천절) 美> 실적발표: Bed Bath&Beyond, PepsiCo 신규 실업수당 청구건수(천건) (219, 215, 213) 8월 제조업수주 (-0.1%, -0.2%, 1.4%) 8월 내구재 주문 (0.2%, n/a, 0.2%)	美> 파월 의장 연설 클라리다 부의장 연설 실적발표: Costco Wholesale 비농업부분고용자수 변동(천명) (n/a, 145, 130) 9월 실업률 (n/a, 3.7%, 3.7%) 8월 무역수지(십억달러) (n/a, -54.5, -54.0)
7	8	9	10	11
	韓> 실적발표: 삼성전자 美> 실적발표: Domino's Pizza 9월 PPI 최종수요 MoM (n/a, 0.1%, 0.1%) 日> 8월 BoP 경상수지(십억엔) (2116.1, n/a, 1999.9)	韓> 휴장(한글날) 美> 9월 FOMC 회의록 파월 의장 연설 MBA주택융자 신청지수 (n/a, n/a, 8.1%) 8월 도매 재고 MoM (n/a, 0.4%, 0.4%) 中> 9월 통화공급 M2 YoY (n/a, 8.3%, 8.2%)	美> 실적발표: Delta Alliance 9월 CPI MoM (n/a, 0.1%, 0.1%) 신규 실업수당 청구건수(천건) (n/a, n/a, 219) 日> 9월 PPI YoY (n/a, -1.1%, -0.9%) 8월 핵심기계수주 MoM (n/a, 0.5%, -6.6%)	美> 10월 미시간대학교 소비자신뢰 (n/a, 92.0, 93.2)
14	15	16	17	18
美> 실적발표: BlackRock, United Healthcare Group	美> 실적발표: Goldman Sachs, JPMorgan Chase, J&J 10월 제조업지수 (뉴욕주) (n/a, 3.4, 2.0) 中> 9월 CPI YoY (n/a, 2.9%, 2.8%) 9월 PPI YoY (n/a, -1.2%, -0.8%) 日> 8월 3차 산업 지수 MoM (n/a, n/a, 0.1%) 8월 광공업생산 MoM (n/a, n/a, -4.7%)	韓> 금융통화위원회 9월 실업률 SA (n/a, n/a, 3.1%) 美> 실적발표: United Airlines, Bank of America, Netflix MBA주택융자 신청지수 (n/a, n/a, n/a) 9월 소매판매 추정 MoM (n/a, 0.3%, 0.4%) 유럽> 9월 CPI MoM (n/a, n/a, 0.1%)	美> 실적발표: Union Pacific, Morgan Stanley, Coca-Cola 9월 주택차공건수(천건) (n/a, 1320, 1364) 신규 실업수당 청구건수(천건) (n/a, n/a, n/a) 9월 광공업생산 MoM (n/a, 0.1%, 0.6%)	美> 실적발표: American Express, Volvo 9월 선행지수 (n/a, n/a, 0.0%) 中> 9월 광공업생산 YoY (n/a, 4.9%, 4.4%) 3Q GDP YoY (n/a, 6.1%, 6.2%) 日> 9월 전국 CPI YoY (n/a, n/a, 0.3%)

주: 괄호안은(발표처, 블룸버그 예상치, 이전치) 순이며 예상치는 변동 가능
 발표일자는 한국시간 기준 (단, 오전 6시 이전에 발표되는 지표는 전일 기입)
 실적발표일은 Bloomberg, 기업 공식 기준으로 작성 (변동 가능, *표시는 한국시간)