

Futures / FX Daily

해외투자영업부
2019.02.07 (목)

[24hr DESK: 1577-1282]

I . Global Market / 글로벌 마켓

주요국 주가지수

구분	전일종가	전일비(%)	1wk(%)	YTD(%)
미국 DOW	25,390.30	-0.08	1.50	8.84
미국 NASDAQ	7,375.28	-0.36	2.68	11.15
미국 S&P500	2,731.61	-0.22	1.89	8.97
영국 FTSE	7,173.09	-0.06	3.33	6.61
DJ Euro STOXX 50	3,212.75	-0.07	1.61	7.04
일본 NIKKEI	20,874.06	0.14	1.54	4.29
홍콩 Hang Seng	27,990.21	0.21	1.50	8.30
KOSPI	2,203.46	-0.06	1.18	-10.70

Market Review

■ 글로벌 증시 - 뉴욕증시, 연휴기간 중 2개월래 최고치 기록 후 소폭 조정 마감

연휴기간 중 상승세를 보이며 2개월래 최고치를 기록하였던 뉴욕증시는 6일(현지시간) 소폭 조정세를 보이며 장을 마감하였다.

이날 다우존스산업평균지수는 전 거래일 대비 21.22포인트(0.08%) 하락한 2만5390.30에 마감했고, S&P500 지수는 6.09포인트(0.22%) 하락한 2731.61을 나타냈다. 기술주 중심의 나스닥 지수는 26.80포인트(0.36%) 하락한 7375.28에 거래를 마쳤다.

스티브 므누신 미국 재무장관이 다음 주 중국 베이징을 방문해 고위급 무역협상을 이어 간다는 소식과 함께 무역협상을 3월 1일 시한까지 완료하고 광범위한 이슈를 아우르는 포괄적인 합의를 위해 노력 중이라는 소식이 전해지면서, 시장은 긍정적인 반응을 보이기도 했다. 더불어 지난 11월 미국의 무역적자가 493억 달러로 전달 557억 달러에 비해 11.5% 줄어들었다는 미 상무부의 발표 역시 호재로 작용하는 모습이었다.

하지만 미 연방의회에서 진행된 트럼프 대통령의 국정연설에서 제2차 북-미 정상회담의 일정만 공개했을 뿐, 중국과의 무역협상이나 국경정책 등 그 동안 시장이 민감하게 반응했던 이슈들에 대해서는 명확한 내용이 없었던 것으로 알려지면서 시장은 부정적인 반응을 보이기 시작하였다.

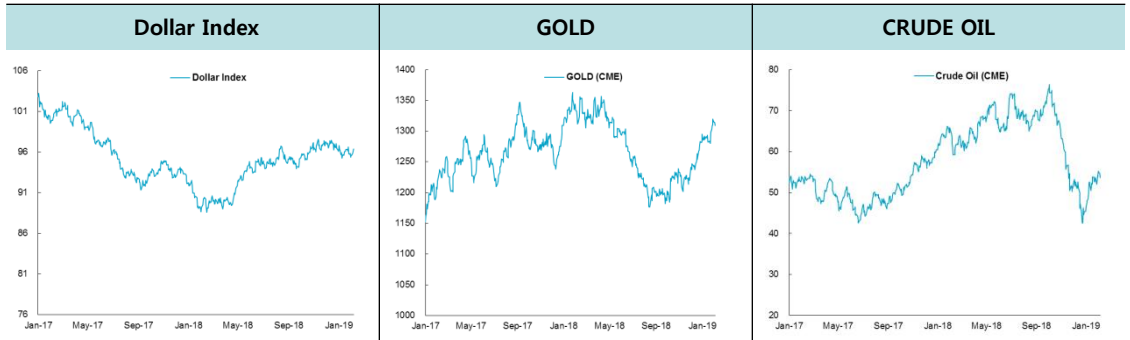
또한 S&P500과 NASDAQ을 구성하는 Electronic Arts Inc., Activision Blizzard Inc., Take-Two Software Inc. 등 비디오게임 관련 기업들이 실망스러운 실적을 내놓으면서 주식시장의 전반적인 분위기는 무겁게 흐르는 모습이었다.

이에 현지 전문가들은 현재 시장은 1월부터의 랠리에 따른 피로감이 쌓여 있고, Fed의 비둘기파적 스탠스 변화 역시 대부분 가격에 반영해 놓은 상태로서, 다소간의 조정은 불가피한 것으로 해석하였다.

II . Futures / 해외선물

전일 상품가격

구분	전일증가	전일비(%)	시가	고가	저가
Crude Oil	54.01	0.65	53.73	54.30	52.86
N.Gas	2.662	0.00	2.685	2.720	2.651
Gold	1,314.4	-0.36	1,319.4	1,319.9	1,309.6
H-G Bopper	283.7	0.69	281.8	284.8	281.3
Corn	380.00	-0.20	380.50	380.75	379.00
Wheat	526.00	-0.24	527.00	531.25	524.25
Soybean	921.75	0.16	920.00	922.50	917.50



(자료: Bloomberg, 한국투자증권)

Market Review

■ Energy – 국제유가, 북미지역 한파에 따른 수요 증가에 조정세 이후 상승 전환 성공

국제유가는 북미지역의 기록적인 한파에 따라 정유제품의 수요가 증가하고, OPEC 등 글로벌 원유 생산 감소 전망에 따라 상승 전환에 성공하였다. 전일 미국 WTI는 배럴당 \$54.01(정산가 기준)을 기록하며 전일대비 0.65% 상승하였고, 북해산 Brent 역시 \$62.69(정산가 기준)에 장을 마감하면서 전일대비 1.15% 상승세를 보였다. 북미지역의 기록적인 한파의 영향으로 난방유 등 정유제품의 수요가 급증하였고, 이에 지난 주 원유 재고는 예상보다 적은 증가량을 기록 하였고, 정유제품은 예상보다 큰 폭으로 재고가 줄어 들었다. (원유 재고 +1.3M / 예상 +2.2M, 정유제품 재고 -2.3M / 예상 -1.8M)

한편 지난 1월부터 시작된 OPEC과 동맹국들의 감산 합의에 따라 글로벌 원유 공급량이 실질적으로 줄어들고 이에 국제 유가는 추가적인 상승세를 보일 것으로 전망하고 있다. 감산 규모는 일산 1.2M 배럴 수준으로 알려졌다.

■ Metal – 달러화 강세에 금 하락세, 브라질 댐붕괴 이후 니켈가격 급등

글로벌 달러 강세의 영향으로 전일 국제 금시세는 하락세를 기록하였다. 1월말 Fed의 비둘기파적 발언 이후 상승세를 이어오던 금시세는 5거래일 연속 상승세를 기록한 달러의 영향으로 하락 반전하였다. 시장 관계자는 미-중 무역협상에서 긍정적인 결론이 나오고 이에 따라 달러화의 상승세가 둔화되면 금시세는 다시 상승할 것으로 전망하고 있다고 한다.

지난 1월 25일 브라질 댐 붕괴사고 이후 니켈 가격은 장중 한때 11.7% 상승하며 4개월래 최고치를 기록하기도 하였다. 이번 사고로 세계최대 니켈 생산 업체인 Vale의 철광석 등 광석 생산이 중단됨에 따라 니켈 등 일부 비철금속 가격은 급등세를 보이고 있다.

■ Agriculture- 대두 미-중 무역협상 결과에 소폭 상승, 금요일 USDA 보고서에 관심

미-중 무역협상 중 우호적인 제스처의 일환으로 중국의 미국산 대두 추가 수입 소식이 전해진 가운데 대두 가격은 상승세를 기록하였다. 다만 남미지역의 온화한 날씨에 따라 브라질 지역의 수확이 증가하며 상승폭은 제한되는 모습이었다.

반면 최근 상승세를 보였던 옥수수과 소맥은 주산지 재배량 급증 등의 영향으로 조정세로 돌아서는 모습을 보였다.

한편 오는 금요일 미국 농무부는 연방정부 Shut-down으로 미뤄졌던 Crop Data를 발표한다.

III. FX Strategy / FX 투자전략

전일 통화쌍 가격

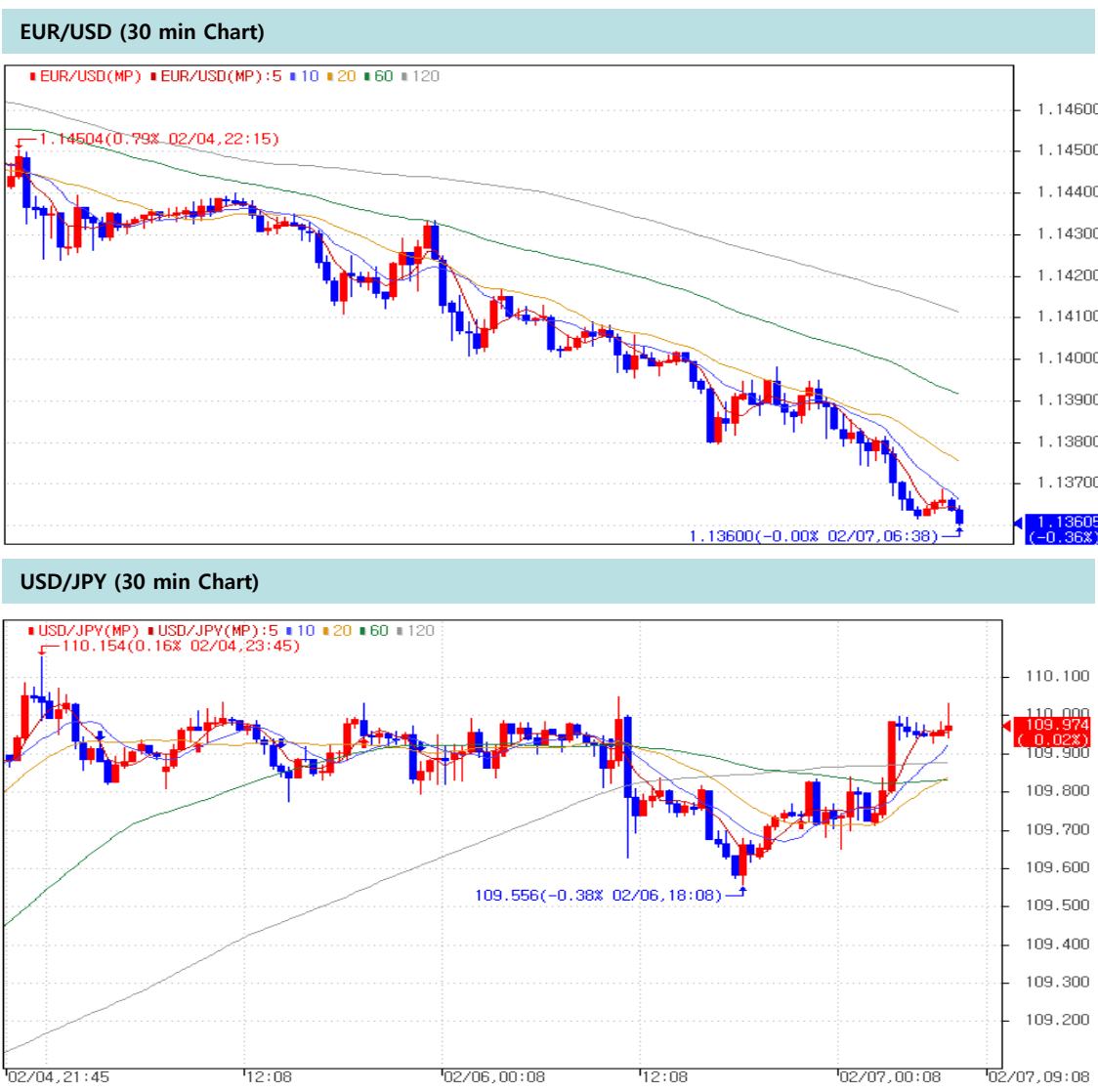
구분	전일종가	전일비(%)	시가	고가	저가
Dollar Index	96.390	0.34	96.06	96.43	96.04
EUR/USD	1.1362	-0.39	1.1406	1.1410	1.1361
GBP/USD	1.2932	-0.10	1.2945	1.2979	1.2925
USD/JPY	109.97	0.01	109.96	110.05	109.56

Market Review

■ FX - 달러화, 트럼프 대통령 국정연설 이후에도 강세 지속

한동안 트럼프 대통령의 정책기조에 민감한 반응을 보이던 강세를 보였던 미국 달러화는, 예상보다 메시지가 뚜렷하지 않은 것으로 분석되는 트럼프 대통령의 국정연설 이후에도 강세를 지속하는 모습이었다. 더불어 6일(현지시간) 적자 규모가 상당 수준 줄어든 것으로 발표된 무역지표(11월 무역수지 -\$49.29Bil / 예상 -54.0Bil) 역시 달러화 강세에 힘을 실어주는 모습이였다. 한편 미국 Fed의 스탠스 변화에 동조하여 호주 등 타국 중앙은행들의 비둘기파적 스탠스 변화와 다음주 중국에서 계속될 것으로 알려진 미-중 무역협상 결과가 FX 시장의 단기 방향성에 영향을 줄 것으로 보인다.

Daily Chart



IV. Market Bulletin Board / 시장 도표

US/EU Index (%)				
구분	전일종가	전일비	1wk	YTD
미국 DOW	25390.30	-0.08	1.50	8.84
미국 NASDAQ	7375.28	-0.36	2.68	11.15
미국 S&P500	2731.61	-0.22	1.89	8.97
미국 Russell 2000	1518.02	-0.15	2.09	12.57
영국 FTSE	7173.09	-0.06	3.33	6.61
프랑스 CAC40	5079.05	-0.08	2.10	7.36
독일 DAX	11324.72	-0.38	1.28	7.25
유럽 DJ Euro STOXX 50	3212.75	-0.07	1.61	7.04

ASIA Index (%)				
구분	전일종가	전일비	1wk	YTD
한국 KOSPI	2203.46	-0.06	1.18	7.96
한국 KOSDAQ	716.92	0.01	0.78	6.11
일본 NIKKEI	20874.06	0.14	1.54	4.29
홍콩 HangSeng	27990.21	0.21	1.50	8.30
홍콩 H-Share	11036.42	-0.25	1.41	9.00
싱가폴 MSCI Singapore	1666.12	-0.23	-0.66	3.98
대만 MSCI Taiwan	364.43	-0.10	0.94	1.67
인도 CNX Nifty	11062.45	1.17	3.86	1.84

Currency (%)				
구분	전일종가	전일비	1wk	YTD
Dollar Index	96.39	0.34	1.10	0.23
EUR/USD	1.1362	-0.39	-1.03	-0.92
GBP/USD	1.2932	-0.10	-1.40	1.40
AUD/USD	0.7105	-1.78	-1.97	0.79
NZD/USD	0.6776	-1.74	-1.71	0.85
USD/CHF	1.0021	0.23	0.79	2.04
USD/JPY	109.97	0.01	0.85	0.26
USD/CAD	1.3214	0.67	0.49	-3.10

Interest Rate (%)				
구분	전일종가	전일비	1wk	YTD
Eurodollar	97.31	-0.01	0.00	-0.04
2 yr U.S. T-Notes	106.02	-0.01	-0.02	-0.13
5 yr U.S. T-Notes	114.52	0.01	-0.06	-0.15
10 yr U.S. T-Notes	121.89	0.01	-0.09	-0.10
30 yr U.S. T-Bonds	145.66	-0.02	-0.02	-0.24
Euro Schatz (2yr)	111.85	-0.03	-0.02	-0.08
Euro Bobl (5yr)	132.84	-0.05	0.01	0.24
Euro Bond (10yr)	165.51	0.01	0.20	1.20

Energy (%)				
구분	전일종가	전일비	1wk	YTD
Crude Oil (CME)	54.01	0.65	-0.41	18.94
Natural Gas (CME)	2.662	0.00	-6.73	-9.46
Heating Oil (CME)	191.22	0.77	0.81	13.86
Gasoline (CME)	145.91	2.33	4.03	12.06
Brent Crude (ICE)	62.69	1.15	1.87	16.52
Gas Oil (ICE)	578	-0.13	1.05	13.06
ECX EUA (ICE)	23.7	2.29	2.78	-5.24
ECX CER (ICE)	0.22	-4.35	-4.35	-8.33

Agriculture (%)				
구분	전일종가	전일비	1wk	YTD
Corn (CME)	380	-0.20	-0.33	1.33
Wheat (CME)	526	-0.24	1.79	4.52
Soybean (CME)	921.75	0.16	0.08	2.99
Soybean Oil (CME)	30.9	1.71	1.58	10.95
Soybean Meal (CME)	309	-0.16	-0.68	-0.29
Oats (CME)	287.5	-1.29	1.86	4.45
Rough Rice (CME)	10.575	-1.49	-0.52	2.03
Live Cattle (CME)	127.15	-0.37	-0.70	2.64
Feeder Cattle (CME)	143.175	-0.45	-0.78	-2.44
Lean Hogs (CME)	60.9	-1.14	-2.13	-0.12
Cocoa (ICE)	2280	1.33	3.03	-5.63
Cotton No2 (ICE)	73.66	0.35	-0.94	2.02
Coffee C (ICE)	105.5	0.62	3.33	3.58
Sugar No11 (ICE)	12.9	0.62	2.95	7.23
FCOJ-A (ICE)	120.45	0.38	2.95	-4.25

Metal (%)				
구분	전일종가	전일비	1wk	YTD
GOLD (CME)	1314.4	-0.36	-0.08	2.58
Silver (CME)	15.701	-0.85	-1.42	1.04
Platinum (CME)	813.8	-0.74	-0.29	1.65
H-G Copper	283.65	0.69	2.49	7.81

Commodity Index (%)				
구분	전일종가	전일비	1wk	YTD
RJ-CRB	180.56	0.34	0.25	6.33
RICI 종합	2361.50	0.24	0.18	7.62
RICI 에너지	354.51	0.82	0.01	13.66
RICI 금속	2048.44	-0.42	0.42	4.58
RICI 농산물	780.54	0.06	0.21	3.01

Bloomberg / 한국투자증권

V. Economic Indicator / 경제지표 및 이벤트 일정

일시	시간	국가	지표/이벤트	기간	예상	발표	이전
02월 06일	0:00	US	ISM Non-Manufacturing Index	Jan	57.1	56.7	57.6
02월 06일	21:00	US	MBA 주택용자 신청지수	01-Feb	--	-2.50%	-3.00%
02월 06일	22:30	US	무역수지	Nov	-\$54.0b	-\$49.3b	-\$55.5b
02월 07일	0:30	US	DOE 미국 원유 재고	01-Feb	1850k	1263k	919k
02월 07일	0:30	US	DOE 쿠싱 OK 원유 재고	01-Feb	--	1441k	-145k
02월 07일	0:30	US	DOE 미국 휘발유 재고	01-Feb	1500k	513k	-2235k
02월 07일	0:30	US	DOE U.S. Distillate Inventory	01-Feb	-2000k	-2257k	-1122k
02월 07일	0:30	US	DOE U.S. Refinery Utilization	01-Feb	-0.55%	0.60%	-2.80%
02월 07일	0:30	US	DOE 원유 내재 수요	01-Feb	--	18866	18852
02월 07일	0:30	US	DOE 휘발유 내재 수요	01-Feb	--	9968	10171.3
02월 07일	0:30	US	DOE 증류유 내재 수요	01-Feb	--	5902.4	5314.3
02월 07일	21:00	UK	영란은행 기준금리	07-Feb	0.75%	--	0.75%
02월 07일	21:00	UK	영국은행 인플레이션 리포트				
02월 07일	21:00	UK	BOE 회사채 목표	Feb	10b	--	10b
02월 07일	21:00	UK	BOE 자산 매입 목표	Feb	435b	--	435b
02월 07일	22:30	US	신규 실업수당 청구건수	02-Feb	221k	--	253k
02월 07일	22:30	US	실업보험연속수급신청자수	26-Jan	1733k	--	1782k
02월 08일	0:30	US	EIA 가동 천연가스 내재 흐름	01-Feb	-247	--	-173
02월 08일	0:30	US	EIA 천연가스 비축량 변동	01-Feb	-247	--	-173
02월 08일	5:00	US	소비자신용지수	Dec	\$17.000b	--	\$22.149b

●본 자료는 고객의 증권투자를 돕기 위하여 작성된 당사의 저작물로서 모든 저작권은 당사에게 있으며, 당사의 동의 없이 어떤 형태로든 복제, 배포, 전송, 변형할 수 없습니다.
 ●본 자료는 당사 해외투자영업부에서 수집한 자료 및 정보를 기초로 작성된 것이나 당사가 그 자료 및 정보의 정확성이나 완전성을 보장할 수는 없으므로 당사는 본 자료로써 고객의 투자 결과에 대한 어떠한 보장도 행하는 것이 아닙니다. 최종적 투자 결정은 고객의 판단에 기초한 것이며 본 자료는 투자 결과와 관련한 법적 분쟁에서 증거로 사용될 수 없습니다.